

URZĄD MIEJSKI W ŻABNIE  
33-240 Żabno, ul. Władysława Jagiełły 1  
tel. 14-645-60-12  
tel./fax 14-645-64-20  
e-mail: ugżabno@żabno.pl

**Odpowiedzi na pytania  
Oferenta**

Nasz znak : RG.271.8.2.2014

Żabno, 15.05.2014 r.

Dotyczy Przetargu – „Termomodernizacja budynku przedszkola w Żabnie wraz z opaską i zagospodarowaniem terenu”.

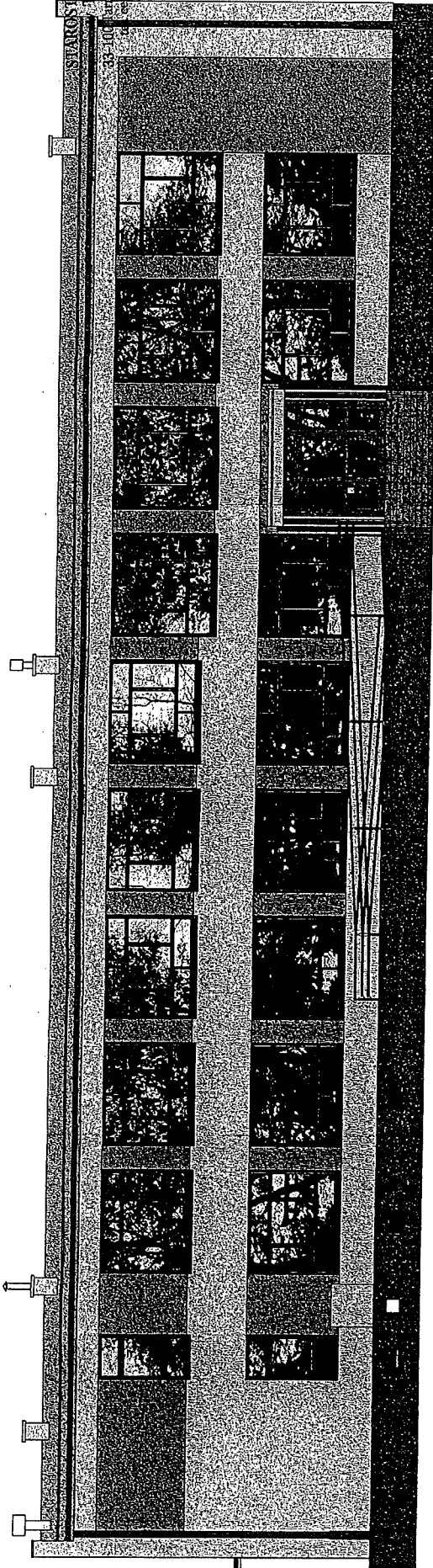
W związku z otrzymaniem prośby o wyjaśnienie treści Specyfikacji Istotnych Warunków Zamówienia w postępowaniu o udzielenie zamówienia publicznego Nr sprawy: RG.271.8.2014 „Termomodernizacja budynku przedszkola w Żabnie wraz z opaską i zagospodarowaniem terenu” / tekst jednolity Dz. U. z 2013, poz. 907 z późn. zm. /, Zamawiający przedstawia poniżej odpowiedzi na skierowane pytania.

1. Proszę o załączenie zestawienia lub rysunków stolarki zewnętrznej.  
*Rysunek zostaje załączony do odpowiedzi.*
2. Proszę o załączenie projektu wykonania konstrukcji pochylni dla niepełnosprawnych.  
*Projekt konstrukcji załączono do odpowiedzi z dnia 14.05.2014 r. – strona internetowe [www.zabno.pl](http://www.zabno.pl).*
3. Poz. 119 przedmiaru robót. Z jakiego materiału mają być wykonane daszki nad wejściami?  
*Projekt daszków załączono do odpowiedzi z dnia 14.05.2014 r. – strona internetowe [www.zabno.pl](http://www.zabno.pl).*
4. Proszę o załączenie do materiałów przetargowych projektu zagospodarowania terenu.  
*Zamawiający nie posiada aktualnego projektu zagospodarowania terenu.*
5. Proszę o załączenie do materiałów przetargowych dokumentacji projektowej o której mowa w pkt. 3 SIWZ.  
*Dokumentacja projektowa obejmuje tylko rysunki podjazdu dla niepełnosprawnych i daszków – strona internetowe [www.zabno.pl](http://www.zabno.pl).*
6. Czy Zamawiający dopuszcza fakturowanie częściowe, jeśli tak to do jakiej wysokości?  
*Zamawiający nie dopuszcza fakturowania częściowego.*

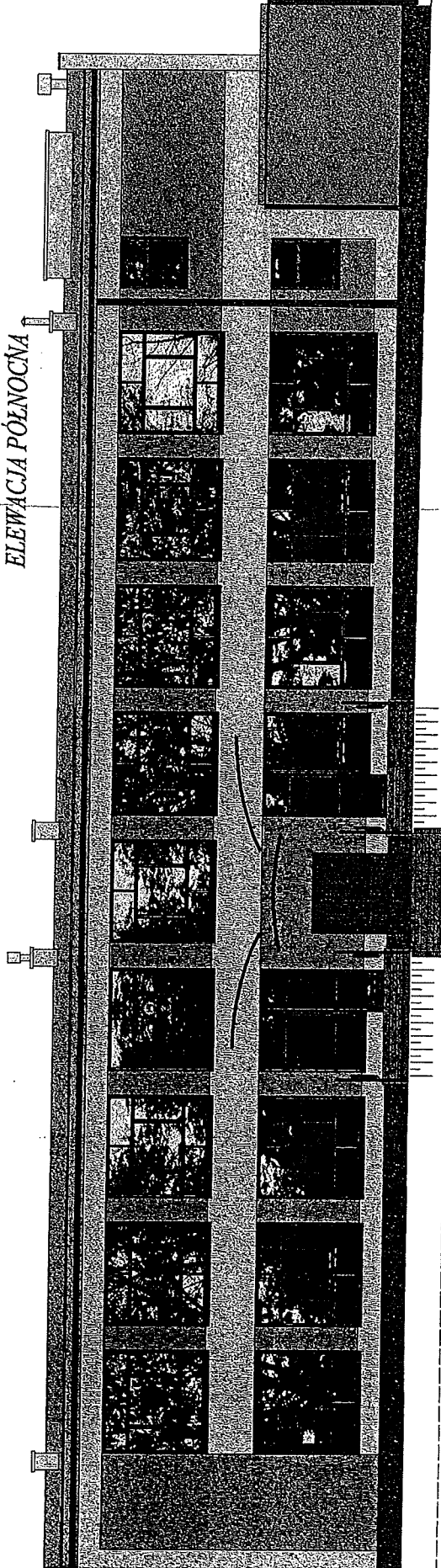
BURMISTRZ  
  
mgr inż. Stanisław Kusior

Otrzymują :  
1 x Wiadomi Oferenci  
1 x Strona internetowa [www.zabno.pl](http://www.zabno.pl)  
1 x a/a

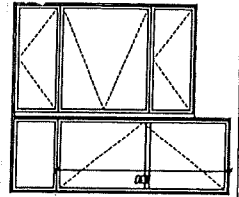
STARSZYSTWO POHATOWE  
TARNÓW I.E.  
ul. Narutowicza 36  
tel. 14 68 83 800




ELEWACJA POŁNOĆNA



ELEWACJA POŁUDNIOWA



	<b>BIURO PROJEKTÓW I USŁUG GRODZKICH INWESTPROJEKT - TARNÓW Spółka z o.o.</b> ul. Świdzińskiego 13 33-100 Ląbisze tel. (0-14) 621-09-36	
	<b>Objekt:</b> PRZEBUDOWA CZĘŚCI POMIESZCZEN PRZEDSZKOLA PUBLICZNEGO W ZABNIE NA POTRZEBY ŻŁOBKA I ORAZ TERMOMODERNIZACJA BUDYNKU. UL. JAGIEŁŁY 12, 33-240 ŻABNO, DZ. NR 1837/1, 1837/2, 1837/1	<b>Investor:</b> GMDM ŻABNO, TARNÓW
<b>Wykonanie:</b> [Signature]	<b>Opis:</b> mgr inż. arch. W. Polak mgr inż. arch. E. Hziorek mgr inż. arch. J. Lubno	<b>Skala:</b> 1 : 100
<b>Projekt:</b> ELEWACJA PÓŁNOĆNA I POŁUDNIOWA	<b>Nr uprawnień:</b> 1/20/TCIG/87 spec. architektura	<b>Nr rys:</b> 6
<b>Zespół autorski:</b> mgr inż. arch. W. Polak	<b>Sprzedaż:</b> BUA-53462089 spec. handel nieruchomości	