

DOM LUDOWY

Ogólna charakterystyka obiektu lub robót

Wykonanie nowej elewacji wraz z dociepleniem ścian budynku.

Opis prac:

Przed wykonaniem elewacji należy wymienić instalację odgromową na ścianach oraz zdemontować rury spustowe, rynny i parapety zewnętrzne.

Uszkodzone fragmenty tynków należy usunąć i uzupełnić nową wyprawą.

Po zagruntowaniu ścian i montażu listwy startowej należy docieplić budynek metodą lekką moką zgodnie z wytycznymi producenta systemu.

Na docieplenie ścian należy zastosować styropian gr. 10 cm, na szpalety gr. 3 cm.

Po wykonaniu elewacji należy zamontować nowe rury spustowe i rynny.

Przy prowadzeniu prac elewacyjnych należy wymienić podbitkę okapu dachu.

Po zdemontowaniu czapek kominowych należy wykonać nowe nakrywy betonowe i zabezpieczyć je obróbkami blacharskimi.

Kominy należy zabezpieczyć poprzez docieplenie styropianem i nałożenie masy tynkarskiej akrylowej.

Wykonanie opaski z kostki brukowej wokół budynku.

Opis prac:

Należy usunąć zniszczoną istniejącą opaskę betonową.

Po wykonaniu prac ziemnych należy ułożyć obrzeże betonowe stabilizowane betonem, oraz podbudowę z pospółki gr. 10 cm.

Na wykonanej podbudowie należy ułożyć kostkę wibroprasowaną gr. 6 cm na podsypce cem.-piaskowej.

Schody wejściowe.

Opis prac:

Na istniejących schodach należy wykonać nową okładzinę z płytek gresowych (wraz z cokolikami) po skudiu istniejącej zniszczonej okładziny.

Wymiana pokrycia dachu.

Opis prac:

Przed rozpoczęciem rozbiórki pokrycia należy zdemontować instalację odgromową, rynny oraz obróbki blacharskie.

Należy zdemontować pokrycie dachowe, łąty oraz deski czołowe. Krokwy dachowe należy lokalnie wzmocnić poprzez nabicie desek.

Istniejącą konstrukcję dachową należy poddać impregnacji grzybobójczej.

Przed montażem pokrycia dachowego należy ułożyć folię wiatroizolacyjną, kontraty oraz łąty.

Pokrycie należy wykonać z blachy trapezowej powlekanej. Obróbki blacharskie oraz rynny należy wykonać z blachy powlekanej.

Remont pomieszczenia.

Opis prac:

W pomieszczeniu w Domu Ludowym należy wymienić stolarkę drzwiową, wykonać nowe powłoki malarskie oraz nową posadzkę z płytek gresowych.

Utwardzenie terenu wokół budynku kostką brukową.

Opis prac:

Po wykonaniu robót ziemnych należy wykonać podbudowę z pospółki gr. 35 cm i kruszywa łamanego gr. 15 cm.

Utwardzony teren należy ograniczyć krawężnikami betonowymi osadzonymi na ławie betonowej.

Na wykonanej podbudowie należy ułożyć kostkę wibroprasowaną gr. 8 cm na podsypce cem.-piaskowej.

Kanalizacja deszczowa.

Opis prac:

Wodę opadową z rur spustowych należy odprowadzić od budynku poprzez system rur kanalizacyjnych i studni betonowych.

Zieleń.

Opis prac:

Po wykonaniu prac rekultywacyjnych należy założyć nowy trawnik.

Należy wykonać również nasadzenia krzewów liściastych i iglastych.

Remont chodników z wykonaniem nowej nawierzchni brukowej.

Opis prac:

Po wykonaniu prac rozbiórkowych i ziemnych należy ułożyć obrzeża betonowe oraz krawężniki stabilizowane betonem oraz podbudowę z pospółki i kruszywa łamanego o grubości warstw 10 cm.

Na wykonanej podbudowie należy ułożyć kostkę wibroprasowaną gr. 6 cm na podsypce cem.-piaskowej.

Demontaż ogrodzenia.

Opis prac:

Należy zdemontować ogrodzenie wzdłuż drogi gminnej.

Materiały z rozbiórki (przesła ogrodzeniowe i gruz) należy zutylizować.

Przedmiar Robót

Podstawa nakładu, opis pozycji, wyliczenie ilości robót	Ilość	Krot.	Jedn.
1 Wykonanie nowej elewacji wraz z dociepleniem ścian budynku - Dom Ludowy			
1 KNR 202/9910/1 (WaCeTOB 11/92) Boazeria z listew drewnianych, listwy o szerokości 45·mm $(14,64+26,64+2,95+5,32+3,6+10,91+3,6+11,2+5,12+5,12+2,2*2)*0,75$ = 70,125	70,125		m2
2 KNR 202/1111/8 Lakierowanie posadzek i parkietów	70,125		m2
3 KNR 19/930/3 (1) Wymiana okien skrzynkowych i drzwi balkonowych drewnianych na okna i drzwi balkonowe z PCV, okna uchylne jednodzielne, do 1,0·m2, osadzanie na kotwach $0,5*1,4*2$ = 1,4	1,400		m2
4 KNR 19/930/10 (1) Wymiana okien skrzynkowych i drzwi balkonowych drewnianych na okna i drzwi balkonowe z PCV, okna rozwierane i uchylno-rozwierane, dwudzielne, do 2,5·m2, osadzanie na kotwach $1,3*1,64$ = 2,132	2,132		m2
5 KNR 401/354/8 Wykucie z muru, ościeżnic stalowych lub krat okiennych, powierzchnia ponad 2·m2 $0,96*2,1+1*1,26$ = 3,276 $1,6*1+1*2,1+2,67*1,94$ = 8,8798 $1,34*1,72+2*0,95*2,09+$ $1,73*1,72$ = 9,5707	21,727		m2
6 KNR 202/1210/3 Kraty stałe stalowe, prętowe osadzone w ścianach, o powierzchni ponad 2·m2 - KRATY Z ODZYSKU $21,727$ = 21,727	21,727		m2
7 KNR 403/703/1 Wymiana wsporników instalacji odgromowej naprężanej na ścianach i dachach, wsporniki naciągowe z jedną złączką przelotową naprężającą, na ścianie z cegły	18		szt
8 KNR 403/704/8 Wymiana przewodów instalacji uziemiającej i odgromowej na ścianach, na uprzednio zamocowanych wspornikach, ciąg pionowy, pręt o przekroju do 120·mm2 $6*6,1$ = 36,6	36,600		m
9 KNR 508/619/1 Montaż w instalacji uziemiającej lub odgromowej, złącze do rynny okapowej, na dachu	6		szt
10 KNR 508/619/6 Montaż w instalacji uziemiającej lub odgromowej, złącze kontrolne, połączenie drut-płaskownik	6		szt
11 KNR 508/108/4 Rury winidurowe układane p/t w betonie w gotowych bruzdach bez zaprawiania bruzd, rura Fi·47·mm	36,6		m
12 K.I. - Dostawa i montaż puszek rewizyjnych instalacji odgromowej	6		kpl
13 KNR 401/535/6 Rozebranie rur spustowych z blachy nie nadającej się do użytku $6,7*2+6,6+2,7+6,8+7+7,1$ = 43,6	43,600		m
14 KNR 401/535/8 Rozebranie obróbek blacharskich: murów ogniowych, okapów kołnierzy, gzymsów itp. z blachy nie nadającej się do użytku płn $(1,3*2+1,26)*0,2$ = 0,772 wsch. $(1,94*4+1,6*2+1,6+1,94)*0,2$ = 2,9 zach $(1,6*4+1,65*3+1,94)*0,2$ = 2,658 płd. $(1,73*4+1,63*2+1,44+1,34*2+0,5*2)*0,2$ = 3,06 sklep $-(1,62*2)*0,2$ = -0,648	8,742		m2
15 KNR 401/304/1 (1) Uzupełnienie ścian lub zamurowanie otworów, zaprawa cementowo-wapienna, ceglami $1,12*2,62*0,19$ = 0,557536	0,558		m3
16 KNR 401/701/2 Odbicie tynków ZEWNĘTRZNYCH $542,85*0,07$ = 37,9995	38,000		m2
17 KNR 401/711/2 (1) Uzupełnienie tynków zwykłych ZEWNĘTRZNYCH kat. III, (ściany płaskie, słupy prostokątne, z cegły, pustaków ceramicznych, gazo- i pianobetonu) zaprawa cem-wap, do 2·m2 (w 1 miejscu)	38		m2

Podstawa nakładu, opis pozycji, wyliczenie ilości robót		Ilość	Krot.	Jedn.
18 KNR 23/2612/9	Ocieplenie ścian budynków płytami styropianowymi system Stopter, zamocowanie listwy cokołowej			
	14,64+25,84+25,83+17,49 = 83,8			
	-(0,96+1,94+1+3,28+2,63+1,5+1,62) = -12,93			
	0,54+1,95+0,6+0,6+1,94+0,5+0,5+1,95+0,54-1 = 8,12			
	2,56*2 = 5,12			
sklep	-((4,04+10,4+5,12)+(4+4,52+11,43)) = -39,51			
osp	-(0,84+1,07+0,77+1,06+0,71+0,55) = -5,0			
		39,600		mb
19 KNR 23/2611/1	Przygotowanie podłoża pod docieplenie metoda lekką - mokrą, oczyszczenie mechaniczne i zmycie			
	542,85 = 542,85	542,850		m2
20 KNR 23/2612/1	Ocieplenie ścian budynków płytami styropianowymi system Stopter, przyklejenie płyt styropianowych do ścian - EPS70 GR. 5 CM			
	1,94*1*4 = 7,76	7,760		m2
21 KNR 23/2614/2 (3)	Ocieplenie ścian budynków płytami styropianowymi EPS70 GR. 10 CM - system Stopter, wraz z przygotowaniem podłoża i ręczne wykonanie wyprawy elewacyjnej cienkowarstwowej, ściany z cegły, Cermit R- N-200			
płn	14,64*6,77 = 99,1128			
	-(1,3*1,64*2+1,26*1+0,96*2,1) = -7,54			
wsch.	5,07*6,76+10,42*6,75+10,35*6,63+10,35*0,45+2,96*6,8+0,13*6,76+((0,54+0,54+0,6+0,6+0,5+0,5+1,95+1,95+1,94)*3,08)+2,56*6,68 = 244,0834			
	-(1,94*1,6*4+1,6*1,6*2+1,6*1+2,35*0,8+1*2,1+1,94*2,67+1,94*2,63+1,94*1,65) = -36,599			
zach	4,52*6,84+4*6,84+10,91*6,84+4,04*6,84+10,4*6,64+3,5*0,2+6,64*0,4+2,56*6,68 = 250,0476			
	-(1,6*1,6*4+1,65*1,75*2+1,94*2,63+1,94*1,65) = -24,3182			
płd.	5,12*6,66+5*0,45+5,12*6,62+5*0,45+7,25*7+0,5*7,25*2+7,25*3,05*2 = 174,7186			
	-(1,73*1,46*4+1,63*1,76*2+1,44*1,76+1,34*1,72*2+0,95*2,09+1,63*2,64*4+1,44*2,64*2+0,5*1*2) = -50,7863			
filary sufity	(0,47*8+0,48*4+0,8*4)*2,65 = 23,532			
	2,1*6,28+1,95*3,04+10,91*0,7 = 26,753			
sklep	-(4,04+10,4+5,12)*3,2 = -62,592			
osp	-(0,84+1,07+0,77+1,06+0,71+0,55)*3,22 = -16,1			
	-10,91*0,7 = -7,637			
	-(4+4,52+11,43)*3,5 = -69,825			
		542,850		m2
22 KNR 23/2612/6	Ocieplenie ścian budynków płytami styropianowymi system Stopter, przyklejenie warstwy siatki, ściany - DRUGA WARSTWA			
płn	14,64*2 = 29,28			
wsch.	5,07*2+10,42*2+10,35*2+2,96*2+0,13*2+2,56*2 = 62,98			
zach	4,52*2+4*2+10,91*2+4,04*2+10,4*2+2,56*2 = 72,86			
płd.	5,12*2+5,12*2+7,25*2+0,5*2 = 35,98			
	-10,91*0,7 = -7,637			
sklep	-(4,04+10,4+5,12)*2 = -39,12			
osp	-(0,84+1,07+0,77+1,06+0,71+0,55)*2 = -10,0			
	-(4+4,52+11,43)*2 = -39,9			
		104,443		m2
23 KNR 401/419/1	Wykonanie rusztowania przy kominach, o obwodzie do 2·m	2		szt
24 KNR 401/419/2	Wykonanie rusztowania przy kominach, o obwodzie 2-5·m	5		szt

Podstawa nakładu, opis pozycji, wyliczenie ilości robót		Ilość	Krot.	Jedn.
25 KNR 23/2614/2 (3)	Ocieplenie ścian budynków płytami styropianowymi EPS70 GR. 5 CM - system Stopter, wraz z przygotowaniem podłoża i ręczne wykonanie wyprawy elewacyjnej cienkowsarstwowej, ściany z cegły, Cermit R- N-200			
kominy	$(0,4*2+0,65*2+0,4*2+0,76*2+1,1*2+0,55*2+0,45*2+0,8*2+0,4*2+0,5*2+0,4*2+0,74*2+0,55*4)*1,7$ = 28,05	28,050		m2
26 KNR 202/219/5	Nakrywy attyk ścian ogniowych i kominów o średniej grubości płyty 7-cm			
	$(0,6*0,75+0,6*0,86+1,3*0,65+0,65*1+0,6*0,6+0,6*0,84)$ = 3,325	3,325		m2
27 KNR 202/1106/7	Posadzki cementowe, wraz z cokolikami, dodatek za zbrojenie posadzki siatką stalową	3,325		m2
28 ORGB 202/541/2	Obróbki blacharskie z blachy powlekanej, szerokość w rozwinięciu ponad 25-cm	3,325		m2
29 KNR 23/2614/8 (3)	Ocieplenie ścian budynków płytami styropianowymi EPS70 GR. 3 CM- system Stopter, wraz z przygotowaniem podłoża i ręczne wykonanie wyprawy elewacyjnej cienkowsarstwowej, ościeża szerokości do 30-cm, z cegły, Cermit R- N-200			
pln	$(1,3*2+1,64*4+1,26+1*2+0,96+2,1*2)*0,25$ = 4,395			
wsch.	$(1,94*4+1,6*8+1,6*2+1,6*4+1,6+1*2+1+2,1*2+1,94+2,67*2+1,94+2,63*2*0,3)*0,25$ = 12,4395			
zach	$(1,6*4+1,6*8+3,28+3*2+2,63+2,75*2+1,06+2,03*2+1,65*3+1,75*6+1,35+2,4*2+1,94+1,65*2)*0,25$ = 17,1425			
pld.	$(1,73*4+1,46*8+1,63*2+1,76*4+1,44+1,76*2+1,34*2+1,72*4+0,95+2,09*2+0,5*2+1*4)*0,25$ = 13,3875			
sklep	$-(1,62*2+1,75*4+1,35+2,4*2)*0,3$ = -4,917			
osp	$-(3,28+3*2+2,63+2,75*2+1,06+2,03*2)*0,3$ = -6,759 $(2,67*2+1,94)*0,54$ = 3,9312	39,620		m2
30 KNR 23/2614/10	Ocieplenie ścian budynków płytami styropianowymi - system Stopter, wraz z przygotowaniem podłoża i ręczne wykonanie wyprawy elewacyjnej cienkowsarstwowej, ochrona narożników wypukłych kątownikiem metalowym			
pln	$(1,3*2+1,64*4+1,26+1*2+0,96+2,1*2)$ = 17,58			
wsch.	$(1,94*4+1,6*8+1,6*2+1,6*4+1,6+1*2+1+2,1*2+1,94+2,67*2+1,94+2,63*2*0,3)$ = 49,758			
zach	$(1,6*4+1,6*8+3,28+3*2+2,63+2,75*2+1,06+2,03*2+1,65*3+1,75*6+1,35+2,4*2+1,94+1,65*2)$ = 68,57			
pld.	$(1,73*4+1,46*8+1,63*2+1,76*4+1,44+1,76*2+1,34*2+1,72*4+0,95+2,09*2+0,5*2+1*4)$ = 53,55			
sklep	$6,77*2+6,76+6,83+7,08+6,84+6,84+6,84+7,12+6,68*2+2,65*20+1,94*4$ = 135,97 $-(1,62*2+1,75*4+1,32+2,4*2+3,22*3)$ = -26,02			
osp	$-(3,28+3*2+2,63+2,75*2+1,06+2,03*2)$ = -22,53 $(7*4)*1,7$ = 47,6	324,478		mb
31 KNR 403/1133/1	Demontaż opraw żarowych, blaszanych, z kloszem cylindrycznym nakręcanych		8	szt
32 KNR 508/502/2	Przygotowanie podłoża pod oprawy oświetleniowe przykręcane, mocowanie w drewnie na 4 wkrętach		8	kpl
33 KNR 508/504/1	Montaż na gotowym podłożu opraw oświetleniowych z podłączeniem, oprawy zwykle, zawieszane końcowe		8	szt
34 KNR 202/510/4 (1)	Rury spustowe z blachy ocynkowanej, rury spustowe okrągłe o średnicy 15-cm	43,6		m
		43,6	43,600	

Podstawa nakładu, opis pozycji, wyliczenie ilości robót		Ilość	Krot.	Jedn.
35	ORGB 202/541/2 Obróbki blacharskie z blachy powlekanej, szerokość w rozwinięciu ponad 25 cm			
płn	(1,3*2+1,26)*0,3 = 1,158			
wach.	(1,94*4+1,6*2+1,6+1,94)*0,3 = 4,35			
zach	(1,6*4+1,65*3+1,94)*0,3 = 3,987			
płd.	(1,73*4+1,63*2+1,44+1,34*2+0,5*2)*0,3 = 4,59			
	10,91*0,5 = 5,455			
sklep	-(1,62*2)*0,3 = -0,972	18,568		m2
36	KNR 712/105/1 Odtłuszczenie, konstrukcje pełnościemne			
	2,35*0,8 = 1,88	1,880		m2
37	KNR 712/202/1 (1) Malowanie pędzlem - farby do gruntowania olejne, konstrukcje pełnościemne, farba olejna ogólnego stosowania		1,88	m2
38	KNR 712/209/1 (1) Malowanie pędzlem - farby nawierzchniowe i emalie olejne, konstrukcje pełnościemne, farba olejna nawierzchniowa ogólnego stosowania		1,88	m2
39	KNR 202/1604/1 (1) Rusztowania zewnętrzne rurowe o wysokości do 10 m, nakłady podstawowe			
płn	14,64*6,77 = 99,1128			
wach.	5,07*6,76+10,42*6,75+10,35*6,63+10,35*0,45+2,96*6,8+0,13*6,76+((0,54+0,54+0,6+0,6+0,5+0,5+1,95+1,95+1,94)*3,08)+2,56*6,68 = 244,0834			
zach	4,52*6,84+4*6,84+10,91*6,84+4,04*6,84+10,4*6,64+3,5*0,2+6,64*0,4+2,56*6,68 = 250,0476			
płd.	5,12*6,66+5*0,45+5,12*6,62+5*0,45+7,25*7+0,5*7,25*2+7,25*3,05*2 = 174,7186			
filary	(0,47*8+0,48*4+0,8*4)*2,65 = 23,532	791,494		m2
40	K.I. - Czas pracy rusztowania			
	2375/(5*0,84) = 565,47619	565,476		m-g
2 Opaska z kostki brukowej - Dom Ludowy				
41	KNR 231/801/1 Rozebranie podbudowy, betonowej ręcznie, grubość 12 cm			
	5*0,6+10,35*0,85+2,62*1,9+10,42*1,2+5,07*0,5+15,64*0,5+4,52*0,5 = 41,8945			
	3,04*2,5 = 7,6	49,495		m2
42	KNR 201/301/3 Roboty ziemne z transportem urobku samochodami samowładowymi do 1 km, kategoria gruntu IV R= 0,955 M= 1,000 S= 1,000			
	(4,1*0,5+11,55*0,5+1,95*0,5+10,22*1+5,27*0,5+15,84*0,5+4,72*0,5)*0,1 = 3,1935			
	3,04*2,5*0,1 = 0,76	3,954		m3
43	KNR 201/214/4 (1) Nakłady uzupełniające do tablic 0201-0213 za każde dalsze rozpoczęcie 0,5 km odległości transportu, ponad 1 km samochodami samowładowymi, po drogach utwardzonych, grunt kategorii III-IV, samochód do 5 t R= 0,955 M= 1,000 S= 1,000		3,954	8,00 m3
44	KNR 231/401/2 Rowki pod krawężniki i ławy krawężnikowe, 20x20 cm, grunt kategorii III-IV			
	(4,6+12,05+1,95+10,22+5,77+15,84+5,22) = 55,65	55,650		m
45	KNR 231/407/1 Obrzeża betonowe, 20x6 cm na podsypce piaskowej z wypełnieniem spoin zaprawą cementową		55,65	m
46	KNR 231/402/3 Ławy pod krawężniki, betonowa zwykła			
	55,65*0,035 = 1,94775	1,948		m3
47	KNR 231/103/2 Profilowanie i zagęszczanie podłoża pod warstwy konstrukcyjne nawierzchni, ręcznie, grunt kategorii III-IV			
	4,1*0,5+11,55*0,5+1,95*0,5+10,22*1+5,27*0,5+15,84*0,5+4,72*0,5 = 31,935			
	3,04*2,5 = 7,6	39,535		m2
48	KNR 231/114/3 Podbudowy z kruszyw, pospółka, warstwa górna, grubość warstwy po zagęszczeniu 8 cm			
	(4,1*0,5+11,55*0,5+1,95*0,5+10,22*1+5,27*0,5+15,84*0,5+4,72*0,5) = 31,935			
	3,04*2,5 = 7,6	39,535		m2

Podstawa nakładu, opis pozycji, wyliczenie ilości robót		Ilość	Krot.	Jedn.
49 KNR 231/114/4	Podbudowy z kruszyw, pospółka, warstwa górna, dodatek za każdy dalszy 1·cm grubości	39,535	2,00	m2
50 KNR 231/511/2 (2)	Nawierzchnie z kostki brukowej betonowej, grubość 6·cm, na podsympce cementowo-piaskowej, kostka kolorowa	39,535		m2
51 KNR 201/505/1	Plantowanie powierzchni gruntu rodzimego, ręczne, kategoria gruntu I-III R= 0,955 M= 1,000 S= 1,000 55,56*1 = 55,56	55,560		m2
52 KNR 404/1101/2	Wywiezienie gruzu z terenu rozbiórki przy ręcznym załadunku i wyładunku, (na odległość 1·km) samochodem ciężarowym skrzyniowym R= 0,955 M= 1,000 S= 1,000 49,495*0,12 = 5,9394	5,939		m3
53 KNR 404/1101/5	Wywiezienie gruzu z terenu rozbiórki przy ręcznym załadunku i wyładunku, (za każdy rozpoczęty 1·km ponad 1·km) samochodem ciężarowym skrzyniowym R= 0,955 M= 1,000 S= 1,000	5,939	4,00	m3
3 Schody wejściowe - Dom Ludowy				
54 KNR 404/504/3	Rozebranie posadzek, z płytek ceramicznych R= 0,955 M= 1,000 S= 1,000 7,92*2,88+(0,3+0,15)* 13,68+(0,3+0,15)*14,88+ (0,3+0,15)*16,08+0,15* 13,68 = 44,9496 (9,25+0,8*6+0,48*4+0,47*8+ 0,15*4)*0,15 = 3,0495	47,999		m2
55 KNR 401/211/1	Skucie nierówności betonu, głębokość do 1·cm, na ścianach lub podłogach	44,95		m2
56 ORGB 202/1134/1 (2)	Gruntowanie podłoża, powierzchnie poziome, preparatem Atlas Uni Grunt	44,95		m2
57 KNR 202/1118/1	Posadzki płytkowe z kamieni sztucznych układanych na klej, przygotowanie podłoża	44,95		m2
58 ORGB 202/2806/5 (1)	Posadzki jednobarwne z płytek kamionkowych "Gres" na zaprawach klejowych w pomieszczeniach ponad 10 m2, warstwa kleju grubości 5·mm, płytki 30x30, zaprawa "Atlas" 7,92*2,88 = 22,8096 -(0,8*0,47*2+0,48*0,47*2) = -1,2032	21,606		m2
59 ORGB 202/2810/5 (1)	Okladziny schodów z płytek kamionkowych "Gres" na zaprawach klejowych, warstwa kleju grubości 5·mm, płytki 30x30, zaprawa "Atlas" (0,3+0,15)*13,68+(0,3+ 0,15)*14,88+(0,3+0,15)* 16,08+0,15*13,68 = 22,14	22,140		m2
60 ORGB 202/2809/3 (1)	Cokoliki z płytek kamionkowych "Gres" na zaprawach klejowych, listwa wykańczająca, pomieszczenia ponad 10·m2, płytki 15x15, zaprawa "Atlas" 7,25-1+1*2+0,15*0,4+0,85* 4+0,55*4+0,55*8 = 18,31	18,310		m
4 Wymiana pokrycia dachu				
61 KNR 403/706/2	ANALOGIA - DEMONTAŻ przewodów instalacji odgromowej na dachach na uprzednio zamocowanych wspornikach, dach płaski, linka o przekroju do 50·mm2 R= 0,500 M= S= 1,000 (6,6+7,2+14,9+4)*0,6 = 19,62 (3,8*3+8,1+4,3+7,9*6+5,7* 2+4*2)*1,41 = 127,746	147,366		m
62 KNR 401/535/4	Rozebranie rynien z blachy nie nadającej się do użytku	94		m
63 KNR 401/535/8	Rozebranie obróbek blacharskich: murów ogniowych, okapów kołnierzy, gzymsów itp. z blachy nie nadającej się do użytku okap 94*0,6 = 56,4 kalenica (6,6+7,2+14,9+4)*0,6 = 19,62 kosze i skosy (kął dachu) (3,8*3+8,1+4,3+7,9*6+5,7* 2+4*2)*0,6*1,41 = 76,6476 kominy (1*4*0,6)*7 = 16,8	169,468		m2
64 KNR 401/535/2	Rozebranie pokrycia dachowego z blachy nie nadającej się do użytku 423*1,41 = 596,43	596,430		m2
65 KNR 401/430/4	Rozebranie konstrukcji więźb dachowych, ołacenie dachu, odstęp łął do 24·cm	596,43		m2
66 KNR 401/414/11	Wymiana deskowania lub łacenia dachów, deski czołowe 94 = 94,0 8*1,41 = 11,28	105,280		m

Podstawa nakładu, opis pozycji, wyliczenie ilości robót		Ilość	Krot.	Jedn.
67 KNR 401/413/2	Wzmocnienie krokwi deskami grubości 32·mm, nabicie desek 2-stronnie 596*0,3 = 178,8	178,800		m
68 KNR 401/627/4	Impregnacja grzybobójcza drewna metodą smarowania (preparatami solowymi), 2-krotna, bale i krawędziaki 596*0,48*1,2 = 343,296	343,296		m2
69 KNR 15/517/1	Pokrycie dachów nieodeszkowanych dachówką ceramiczną z otworami z przykręceniem wkrętami do łań, ułożenie na krokwiach ekranu zabezpieczającego z folii	596,43		m2
70 ORGB 202/411/1 (2)	Łaczenie połaci dachowych dla pokryć z blach powlekanych, ołacenie, łańy 38x50	596,43		m2
71 KNR 202/410/4	Ołacenie połaci dachowych łańami 38x50·mm w rozstawie ponad 24·cm	596,43		m2
72 ORGB 202/538/2	Pokrycie dachów o nachyleniu połaci ponad 85% blachą powlekaną trapezową na łańach, dachy 25-50·m2	596,43		m2
73 ORGB 202/541/2	Obróbki blacharskie z blachy powlekanej, szerokość w rozwinięciu ponad 25·cm			
okap	94*0,6 = 56,4			
kalenica	(6,6+7,2+14,9+4)*0,6 = 19,62			
kosze i skosy (kąć dachu)	(3,8*3+8,1+4,3+7,9*6+5,7*2+4*2)*0,6*1,41 = 76,6476			
kominy	(1*4*0,6)*7 = 16,8	169,468		m2
74 KNR 202/508/4 (1)	Rynny dachowe z blachy POWLEKANEJ półokrągłe o średnicy 15·cm	94		m
75 KNR 404/1107/1 (1)	Wywóz złomu z terenu rozbiórki, samochodem skrzyniowym na odległość do 1·km, z załadunkiem i wyładunkiem ręcznym, samochód do 5·t (169,468+596,43)*4,3/1000 = 3,293361	3,293		t
76 KNR 404/1107/4 (1)	Wywóz złomu z terenu rozbiórki, samochodem skrzyniowym na odległość do 1·km, nakłady uzupełniające za każdy dalszy rozpoczęty 1·km odległości ponad 1·km, samochód do 5·t	3,293	4,00	t
5 Remont pomieszczenia				
77 KNR 401/354/4	Wykucie z muru, ościeżnic drewnianych, powierzchnia do 2·m2	4		szt
78 KNR 401/336/4	Wykucie bruzd poziomych w ścianach z cegieł na zaprawie cementowo-wapiennej, głębokość/szerokość 1/2 x 1 cegły 1,5*2 = 3,0	3,000		m
79 KNR 202/126/5	Otwory w ścianach murowanych, ułożenie nadproży prefabrykowanych	3		m
80 KNR 401/705/2 (1)	Wykonanie pasów tynków zwykłych kategorii III na zamurowanych bruzdach na murach z cegieł lub ścianach z betonu, bruzdy uprzednio zamurowane cegłą lub dachówką, pas do 30·cm 1,5*2+1 = 4,0	4,000		m
81 KNR 401/713/1 (1)	Przecieranie istniejących tynków wewnętrznych, z zeszkobaniem farby lub zdzieraniem tapet, na ścianach (2,18*2+2,8*2)*1,6 = 15,936	15,936		m2
82 KNR 401/713/2 (1)	Przecieranie istniejących tynków wewnętrznych, z zeszkobaniem farby lub zdzieraniem tapet, na stropach, biegach, spocznikach (2,18*2,8) = 6,104	6,104		m2
83 KNNRW 3/1005/1	Ługowanie farby olejnej z tynków, ściana (2,18*2+2,8*2)*1,5 = 14,94	14,940		m2
84 KNR 202/1503/3 (1)	Malowanie zwykłą farbą olejną lub ftalową, tynki wewnętrzne, z 2-krotnym szpachlowaniem, 2-krotnie	14,94		m2
85 ORGB 202/1134/2 (2)	Gruntowanie podłóży, powierzchnie pionowa, preparatem Atlas Uni Grunt	15,936		m2
86 ORGB 202/1134/1 (2)	Gruntowanie podłóży, powierzchnie poziome, preparatem Atlas Uni Grunt	6,104		m2
87 KNR 202/1505/1	Malowanie farbami emulsyjnymi wewnętrznych tynków gładkich bez gruntowania, 2-krotnie 15,936+6,104 = 22,04	22,040		m2
88 ORGB 202/1134/1 (2)	Gruntowanie podłóży, powierzchnie poziome, preparatem Atlas Uni Grunt	6,104		m2
89 KNR 202/1118/1	Posadzki płytkowe z kamieni sztucznych układanych na klej, przygotowanie podłóża	6,104		m2
90 ORGB 202/2805/5 (1)	Posadzki jednobarwne z płytek kamionkowych "Gres" na zaprawach klejowych w pomieszczeniach do 10 m2, warstwa kleju grubości 5·mm, płytki 30x30, zaprawa "Atlas"	6,104		m2

Podstawa nakładu, opis pozycji, wyliczenie ilości robót		Ilość	Krot.	Jedn.
91 ORGB 202/2809/1 (1)	Cokoliki z płytek kamionkowych "Gres" na zaprawach klejowych, listwa wykańczająca, pomieszczenia do 10·m ² , płytki 15x15, zaprawa "Atlas" $(2,18*2+2,8*2)-0,9*2 = 8,16$	8,16		m
92 KNR 401/318/2	Obsadzenie ościeżnic drewnianych w ścianach z cegieł, ściany wewnętrzne, otwór do 2,0·m ² - OSCIEŻNICA OPASKOWA WRAZ Z MATERIAŁEM	4		szt
93 KNR 202/1017/2	Skrzydła drzwiowe płytowe wewnętrzne, wewnątrzlokalowe, fabrycznie wykończone, 1-dzielne pełne, ponad 1,6·m ² $0,9*2,05*4 = 7,38$	7,38		m ²
6 Utwardzenie terenu wokół budynku kostką brukową				
94 KNR 201/121/2	Roboty pomiarowe przy powierzchniowych robotach ziemnych, koryta pod nawierzchnie placów postojowych R= 0,955 M= 1,000 S= 1,000 $690/10000 = 0,069$	0,069		ha
95 KNR 201/206/4 (1)	Roboty ziemne koparkami podsiębiernymi z transportem urobku samochodami samowładowczymi do 1·km, koparka 0,60·m ³ , grunt kategorii III, samochód do 5·t R= 0,955 M= 1,000 S= 1,000	480		m ³
96 KNR 201/214/4 (1)	Nakłady uzupełniające do tablic 0201-0213 za każde dalsze rozpoczęte 0,5·km odległości transportu, ponad 1·km samochodami samowładowczymi, po drogach utwardzonych, grunt kategorii III-IV, samochód do 5·t R= 0,955 M= 1,000 S= 1,000	480	8,00	m ³
97 KNR 231/103/4	Profilowanie i zagęszczanie podłoża pod warstwy konstrukcyjne nawierzchni, mechanicznie, grunt kategorii I-IV	775		m ²
98 KNR 231/114/1	Podbudowy z kruszyw, pospółka, warstwa dolna, grubość warstwy po zagęszczeniu 20·cm	775		m ²
99 KNR 231/114/3	Podbudowy z kruszyw, pospółka, warstwa górna, grubość warstwy po zagęszczeniu 8·cm	775		m ²
100 KNR 231/114/4	Podbudowy z kruszyw, pospółka, warstwa górna, dodatek za każdy dalszy 1·cm grubości	775	7,00	m ²
101 KNR 231/401/4	Rowki pod krawężniki i ławy krawężnikowe, 30x30·cm, grunt kategorii III-IV	255		m
102 KNR 231/402/4	Ławy pod krawężniki, betonowa z oporem $255*0,067 = 17,085$	17,085		m ³
103 KNR 231/402/5	Ławy pod krawężniki, dodatek za wykonanie ławy betonowej na łukach o promieniu do 40·m $120*0,067 = 8,04$	8,04		m ³
104 KNR 231/403/3	Krawężniki betonowe, wystające 15x30·cm na podsypce cementowo-piaskowej	255		m
105 KNR 231/403/8	Krawężniki betonowe, dodatek za ustawienie krawężników na łukach o promieniu do 40·m	120		m
106 KNR 231/114/7	Podbudowy z kruszyw, tłuczeń, warstwa górna, grubość warstwy po zagęszczeniu 8·cm	690		m ²
107 KNR 231/114/8	Podbudowy z kruszyw, tłuczeń, warstwa górna, dodatek za każdy dalszy 1·cm grubości	690	9,00	m ²
108 KNR 231/511/3 (2)	Nawierzchnie z kostki brukowej betonowej, grubość 8·cm, na podsypce cementowo-piaskowej, kostka kolorowa	690		m ²
7 Kanalizacja deszczowa				
109 KNR 201/120/3	Roboty pomiarowe przy liniowych robotach ziemnych, trasa rowów melioracyjnych w terenie równinnym R= 0,955 M= 1,000 S= 1,000	0,3		km
110 KNR 201/216/2	Wykopy oraz przekopy wykonywane koparkami przedsiębiornymi na odkład, koparka 0,60·m ³ , grunt kategorii III R= 0,955 M= 1,000 S= 1,000 $2*1*90 = 180,0$ $2*2*2*5 = 40,0$	220,000		m ³
111 KNR 201/322/2	Umocnienie pionowych ścian wykopów liniowych palami szalunkowymi (wypraskami) w gruntach suchych z rozbiórka, umocnienia pełne, wykopy szerokości do 1,0·m głębokość wykopu do 3,0·m, kategoria gruntu III-V R= 0,955 M= 1,000 S= 1,000 $90*0,5*2 = 90,0$	90,000		m ²
112 KNR 218/613/1 (1)	Studnie rewizyjne z kręgów betonowych w gotowym wykopie, kręgi Fi.1000·mm, głębokość 3·m	5		szt
113 KNR 218/613/2 (1)	Studnie rewizyjne z kręgów betonowych w gotowym wykopie, kręgi Fi.1000·mm, dodatek za każde 0,5·m głębokości ponad 3·m	5	-2,00	0.5 m
114 KNR 218/625/2	Studzienki ścielkowe z gotowych elementów, uliczna betonowa, Fi.500·mm z osadnikiem bez syfonu	4		szt

Podstawa nakładu, opis pozycji, wyliczenie ilości robót		Ilość	Krot.	Jedn.
115	KNR 218/625/1 Studzienki ściekowe z gotowych elementów, uliczna betonowa, Fi.500·mm z osadnikiem i syfonem		2	szt
116	KNR 218/625/3 Studzienki ściekowe z gotowych elementów, uliczna betonowa, Fi.500·mm bez osadnika i bez syfonu		2	szt
117	KNR 228/501/5 (1) Podłoże z kruszyw naturalnych, o grubości 15·cm, piasek 90*0,6 = 54,0	54,000		m2
118	KNR 228/503/4 (1) Rury kanalizacyjne z tworzyw sztucznych, rury z PVC kielichowe, Dn·300·mm		90	m
119	KNR 228/501/9 (1) Obsypka rurociągu kruszywem dowlezione, piasek 0,5*0,6*90 = 27,0	27,000		m3
120	KNR 201/230/1 (1) Zасыpywanie wykopów spycharkami, przemieszczanie na odległość do 10·m, grunt kategorii I-III, spycharka 55·kW (75·KM) R= 0,955 M= 1,000 S= 1,000		220	m3
121	KNR 201/236/2 Zagęszczanie nasypów, ubijakami mechanicznymi, grunt spoisty kategorii III-IV R= 0,955 M= 1,000 S= 1,000		220	m3
8 Zieleń				
122	KNR 221/207/7 Kultywatorowanie mechaniczne przed orką, kategoria gruntu III R= 0,955 M= 1,000 S= 1,000		0,038	ha
123	KNR 221/207/2 Orka gleby glebogryzarką przyczepną, kategoria gruntu III R= 0,955 M= 1,000 S= 1,000 380/10000 = 0,038	0,038		ha
124	KNR 221/215/1 Wysiew nawozów mineralnych lub wapna nawozowego, ręczne, teren płaski R= 0,955 M= 1,000 S= 1,000		0,038	ha
125	KNR 221/401/2 Wykonanie trawników dywanowych siewem, bez nawożenia, kategoria gruntu III R= 0,955 M= 1,000 S= 1,000		380	m2
126	KNR 221/702/1 Pielęgnacja ręczna wykonywanych siewem trawników dywanowych, na terenie płaskim R= 0,955 M= 1,000 S= 1,000		380	m2
127	KNR 221/302/5 (1) Sadzenie drzew i krzewów liściastych form naturalnych na terenie płaskim w gruncie kategorii III, z zaprawą dołów całkowitą, średnica i głębokość dołów 0,5·m, ziemia urodzajna (humus) R= 0,955 M= 1,000 S= 1,000		20	szt
128	KNR 221/323/4 (1) Sadzenie drzew i krzewów iglastych na terenie płaskim grunt kategorii III, z zaprawą dołów, średnica i głębokość dołów 0,5·m, ziemia urodzajna (humus) R= 0,955 M= 1,000 S= 1,000		35	szt
129	KNR 221/701/3 Pielęgnowanie drzew liściastych form naturalnych R= 0,955 M= 1,000 S= 1,000		20	szt
130	KNR 221/701/5 Pielęgnowanie drzew i krzewów, iglastych R= 0,955 M= 1,000 S= 1,000		35	szt
131	KNR 201/312/6 Ręczne wykopanie dołów o powierzchni dna do 0.2·m2, głębokość do 0.7 m, kategoria gruntu III R= 0,955 M= 1,000 S= 1,000		16	szt
132	KNR 510/9947/4 ANALOGIA - OSADZENIE FUNDAMENTÓW ŁAWEK		16	szt
133	K.I. - DOSTAWA I USTAWIENIE ŁAWEK PARKOWYCH NA FUNDAMENTACH		8	kpl
9 Chodnik				
134	KNR 231/813/3 Rozebranie krawężników, betonowych 15x30·cm na podsypce cementowo-piaskowej		70	m
135	KNR 231/814/1 Rozebranie krawężników wtopionych i obrzeży trawnikowych, obrzeża 6x20·cm na podsypce piaskowej		70	m
136	KNR 231/815/2 Rozebranie chodników, wysepek przystankowych i przejść dla pieszych, płyty betonowe 50x50x7·cm na podsypce piaskowej 70*2 = 140,0	140,000		m2
137	KNRW 510/323/1 Cięcie nawierzchni mechanicznie, masy mineralno-bitumiczne, grubość cięcia 5·cm 70 = 70,0	70,000		m
138	KNRW 510/323/2 Cięcie nawierzchni mechanicznie, masy mineralno-bitumiczne, dodatek za każdy następny 1·cm grubości cięcia		70	5,00 m
139	KNR 231/803/3 Rozebranie nawierzchni z mieszanek mineralno-bitumicznych, mechanicznie, grubość nawierzchni 3·cm 70*0,1 = 7,0	7,000		m2

Podstawa nakładu, opis pozycji, wyliczenie ilości robót		Ilość	Krot.	Jedn.
140 KNR 231/803/4	Rozebranie nawierzchni z mieszank mineralno-bitumicznych, mechanicznie, dodatek za każdy dalszy 1·cm		7	3,00 m ²
141 KNR 201/301/2	Roboty ziemne z transportem urobku samochodami samowyladowczymi do 1·km, kategoria gruntu III R= 0,955 M= 1,000 S= 1,000			
	140*0,25 = 35,0	35,000		m ³
142 KNR 231/401/6	Rowki pod krawężniki i ławy krawężnikowe, 30x40·cm, grunt kategorii III-IV			
	70 = 70,0	70,000		m
143 KNR 231/401/2	Rowki pod krawężniki i ławy krawężnikowe, 20x20·cm, grunt kategorii III-IV		70	m
144 KNR 404/1105/1	Wywiezienie gruzu z terenu rozbiórki przy ręcznym załadowaniu i mechanicznym wyladowaniu samochodem samowyladowczym, na odległość do 1·km			
	70*0,3*0,15 = 3,15			
	140*0,07 = 9,8			
	7*0,06 = 0,42			
	70*0,2*0,06 = 0,84	14,210		m ³
145 KNR 404/1105/2	Wywiezienie gruzu z terenu rozbiórki przy ręcznym załadowaniu i mechanicznym wyladowaniu samochodem samowyladowczym, dodatek za każdy dalszy rozpoczęty 1·km ponad 1·km		14,21	9,00 m ³
146 KNR 231/402/4	Ławy pod krawężniki, betonowa z oporem			
	70*0,067 = 4,69			
	70*0,025 = 1,75	6,440		m ³
147 KNR 231/403/3	Krawężniki betonowe, wystające 15x30·cm na podsypce cementowo-piaskowej			
	70 = 70,0	70,000		m
148 KNR 231/407/1	Obrzeża betonowe, 20x6·cm na podsypce piaskowej z wypełnieniem spoin zaprawą cementową		70	m
149 KNR 231/103/2	Profilowanie i zagęszczanie podłoża pod warstwy konstrukcyjne nawierzchni, ręcznie, grunt kategorii III-IV			
	140 = 140,0	140,000		m ²
150 KNR 231/114/3	Podbudowy z kruszyw, pospółka, warstwa górna, grubość warstwy po zagęszczeniu 8·cm		140	m ²
151 KNR 231/114/4	Podbudowy z kruszyw, pospółka, warstwa górna, dodatek za każdy dalszy 1·cm grubości		140	2,00 m ²
152 KNR 231/114/7	Podbudowy z kruszyw, tłuczeń, warstwa górna, grubość warstwy po zagęszczeniu 8·cm		140	m ²
153 KNR 231/114/8	Podbudowy z kruszyw, tłuczeń, warstwa górna, dodatek za każdy dalszy 1·cm grubości		140	2,00 m ²
154 KNR 231/511/2 (2)	Nawierzchnie z kostki brukowej betonowej, grubość 6·cm, na podsypce cementowo-piaskowej, kostka kolorowa		140	m ²
155 KNR 231/1205/2	Remonty cząstkowe obramowań jezdni i chodników, obramowania z kamienia obrobionego o wysokości 16-20·cm na podsypce piaskowej			
	7 = 7,0	7,000		m ²
156 KNR 231/1106/1 (2)	Remonty cząstkowe nawierzchni bitumicznych mieszankami mineralno-bitumicznymi, mineralno-asfaltowa, grysowo-żwirowa zamknięta - gr. 6 cm			
	7*0,153 = 1,071	1,071		t
10 Ogrodzenie				
157 KNR 231/818/5	Rozebranie ogrodzeń z siatki w ramach z kątownika		70	m
158 KNR 401/212/2	Roboty rozbiórkowe, elementy betonowe niezbrojone, grubości ponad 15·cm			
	70*0,3*0,3 = 6,3	6,300		m ³
159 KNR 404/1105/1	Wywiezienie gruzu z terenu rozbiórki przy ręcznym załadowaniu i mechanicznym wyladowaniu samochodem samowyladowczym, na odległość do 1·km			
	6,3 = 6,3	6,300		m ³
160 KNR 404/1105/2	Wywiezienie gruzu z terenu rozbiórki przy ręcznym załadowaniu i mechanicznym wyladowaniu samochodem samowyladowczym, dodatek za każdy dalszy rozpoczęty 1·km ponad 1·km		6,3	9,00 m ³
161 KNR 404/1107/1 (1)	Wywóz złomu z terenu rozbiórki, samochodem skrzyniowym na odległość do 1·km, z załadunkiem i wyladunkiem ręcznym, samochód do 5·t			
	70*0,04 = 2,8	2,800		t
162 KNR 201/505/1	Plantowanie powierzchni gruntu rodzimego, ręczne, kategoria gruntu I-III R= 0,955 M= 1,000 S= 1,000		70	m ²

OSP SKLEP

Ogólna charakterystyka obiektu lub robót

Wykonanie nowej elewacji wraz z dociepleniem ścian budynku.

Opis prac:

Przed wykonaniem elewacji należy wymienić instalację odgromową na ścianach oraz zdemontować rury spustowe, rynny i parapety zewnętrzne.

Uszkodzone fragmenty tynków należy usunąć i uzupełnić nową wyprawą.

Po zagruntowaniu ścian i montażu listwy startowej należy docieplić budynek metodą lekką moką zgodnie z wytycznymi producenta systemu.

Na docieplenie ścian należy zastosować styropian gr. 10 cm, na szpalety gr. 3 cm.

Po wykonaniu elewacji należy zamontować nowe rury spustowe i rynny.

Przy prowadzeniu prac elewacyjnych należy wymienić podbitkę okapu dachu.

Po zdemontowaniu czapek kominowych należy wykonać nowe nakrywy betonowe i zabezpieczyć je obróbkami blacharskimi.

Kominy należy zabezpieczyć poprzez docieplenie styropianem i nałożenie masy tynkarskiej akrylowej.

Wykonanie opaski z kostki brukowej wokół budynku.

Opis prac:

Należy usunąć zniszczoną istniejącą opaskę betonową.

Po wykonaniu prac ziemnych należy ułożyć obrzeże betonowe stabilizowane betonem, oraz podbudowę z pospółki gr. 10 cm.

Na wykonanej podbudowie należy ułożyć kostkę wibroprasowaną gr. 6 cm na podsypce cem.-piaskowej.

Utwardzenie terenu kostką brukową.

Opis prac:

Po wykonaniu robót ziemnych należy wykonać podbudowę z pospółki gr. 35 cm i kruszywa łamanego gr. 15 cm.

Na wykonanej podbudowie należy ułożyć kostkę wibroprasowaną gr. 8 cm na podsypce cem.-piaskowej.

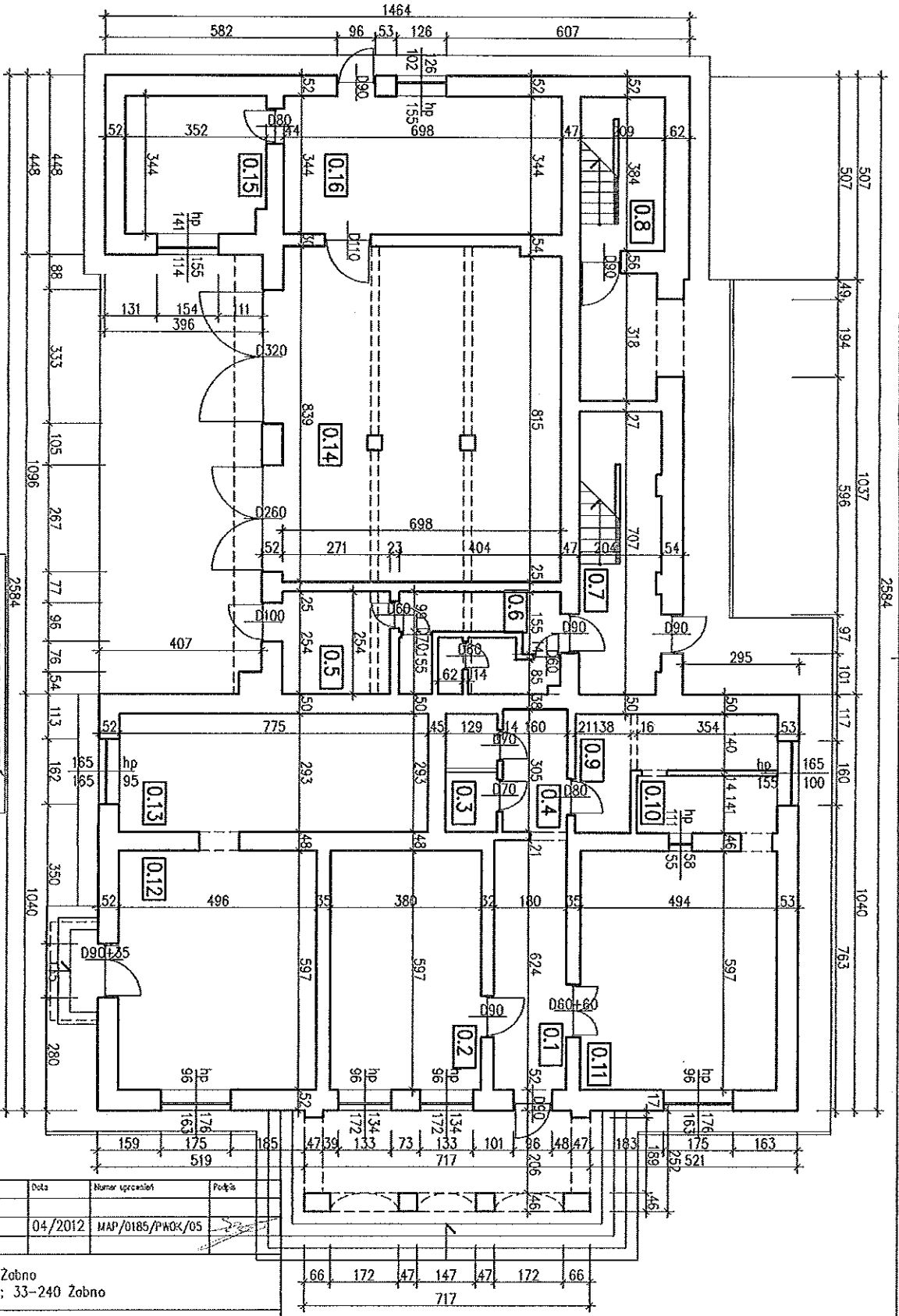
Przedmiar Robót

Podstawa nakładu, opis pozycji, wyliczenie ilości robót		Ilość	Krot.	Jedn.
1 Wykonanie nowej elewacji wraz z dociepleniem ścian budynku - sklep				
1 KNR 401/354/8	Wykucie z muru, ościeżnic stalowych lub krat okiennych, powierzchnia ponad 2·m ² 1,72*1,73*2+1,35*2,4 = 9,1912	9,191		m ²
2 KNR 202/1210/3	Kraty stałe stalowe, prętowe osadzone w ścianach, o powierzchni ponad 2·m ² - KRATY Z ODZYSKU 9,191 = 9,191	9,191		m ²
3 KNR 401/535/8	Rozebranie obróbek blacharskich: murów ogniowych, okapów kołnierzy, gzymsów itp. z blachy nie nadającej się do użytku sklep (1,62*2)*0,2 = 0,648	0,648		m ²
4 KNR 401/701/2	Odbicie tynków ZEWNĘTRZNYCH 65,592*0,07 = 4,59144	4,591		m ²
5 KNR 401/711/2 (1)	Uzupełnienie tynków zwykłych ZEWNĘTRZNYCH kat. III, (ściany płaskie, słupy prostokątne, z cegły, pustaków ceramicznych, gazo- i pianobetonu) zaprawa cem-wap, do 2·m ² (w 1 miejscu)	4,591		m ²
6 KNR 23/2612/9	Ocieplenie ścian budynków płytami styropianowymi system Stoptex, zamocowanie listwy cokołowej sklep (4,04+10,4+5,12) = 19,56	19,560		mb
7 KNR 23/2611/1	Przygotowanie podłoża pod docieplenie metodą lekką - mokra, oczyszczenie mechaniczne i zmycie 65,592 = 65,592	65,592		m ²
8 KNR 23/2614/2 (3)	Ocieplenie ścian budynków płytami styropianowymi EPS70 GR. 10 CM - system Stoptex, wraz z przygotowaniem podłoża i ręczne wykonanie wyprawy elewacyjnej cienkowarstwowej, ściany z cegły, Cermit R- N-200 sklep (4,04+10,4+5,12)*3,2 = 62,592 - (1,65*1,75+2+1,35*2,4) = -8,1275	54,465		m ²
9 KNR 23/2612/6	Ocieplenie ścian budynków płytami styropianowymi system Stoptex, przyklejenie warstwy siatki, ściany - DRUGA WARSTWA sklep (4,04+10,4+5,12)*2 = 39,12	39,120		m ²
10 KNR 23/2614/8 (3)	Ocieplenie ścian budynków płytami styropianowymi EPS70 GR. 3 CM- system Stoptex, wraz z przygotowaniem podłoża i ręczne wykonanie wyprawy elewacyjnej cienkowarstwowej, ościeża szerokości do 30·cm, z cegły, Cermit R- N-200 sklep (1,62*2+1,75*4+1,35*2,4*2)*0,3 = 4,917	4,917		m ²
11 KNR 23/2614/10	Ocieplenie ścian budynków płytami styropianowymi - system Stoptex, wraz z przygotowaniem podłoża i ręczne wykonanie wyprawy elewacyjnej cienkowarstwowej, ochrona naxożników wypukłych kątownikiem metalowym sklep (1,62*2+1,75*4+1,32*2,4*2+3,22*3) = 26,02	26,020		mb
12 ORGB 202/541/2	Obróbki blacharskie z blachy powlekanej, szerokość w rozwinięciu ponad 25·cm sklep (1,62*2)*0,3 = 0,972	0,972		m ²
13 KNR 202/1604/1 (1)	Rusztowania zewnętrzne rurowe o wysokości do 10·m, nakłady podstawowe 62,592 = 62,592	62,592		m ²
14	K.I. - Czas pracy rusztowania 230/(5*0,84) = 54,761905	54,762		m-g
15 KNR 712/105/1	Odtłuszczenie, konstrukcje pełnościennie 2,45*1,15 = 2,8175	2,818	2,00	m ²
16 KNR 712/202/1 (1)	Malowanie pędzlem - farby do gruntowania olejne, konstrukcje pełnościennie, farba olejna ogólnego stosowania	2,818		m ²
17 KNR 712/209/1 (1)	Malowanie pędzlem - farby nawierzchniowe i emalie olejne, konstrukcje pełnościennie, farba olejna nawierzchniowa ogólnego stosowania	2,818		m ²
2 Wykonanie nowej elewacji wraz z dociepleniem ścian budynku - OSP				
18 KNR 23/2612/9	Ocieplenie ścian budynków płytami styropianowymi system Stoptex, zamocowanie listwy cokołowej osp (0,84+1,07+0,77+1,06+0,71+0,55) = 5,0 (4+4,52+11,43) = 19,95	24,950		mb

Podstawa nakładu, opis pozycji, wyliczenie ilości robót		Ilość	Krot.	Jedn.
19	KNR 23/2611/1 Przygotowanie podłoża pod docieplenie metodą lekka - mokra, oczyszczenie mechaniczne i zmycie	71,633		m2
20	KNR 23/2614/2 (3) Ocieplenie ścian budynków płytami styropianowymi EPS70 GR. 10 CM - system Stopter, wraz z przygotowaniem podłoża i ręczne wykonanie wyprawy elewacyjnej cienkowarstwowej, ściany z cegły, Cermit R- N-200			
osp	(0,84+1,07+0,77+1,06+0,71+0,55)*3,22 = 16,1			
	10,91*0,7 = 7,637			
	-(3,28*2+2,63*2,75+1,06*2,03) = -15,9443			
	(4+4,52+11,43)*3,2 = 63,84	71,633		m2
21	KNR 23/2612/6 Ocieplenie ścian budynków płytami styropianowymi system Stopter, przyklejenie warstwy siatki, ściany - DRUGA WARSTWA			
osp	(0,84+1,07+0,77+1,06+0,71+0,55)*2 = 10,0			
	(4+4,52+11,43)*2 = 39,9	49,900		m2
22	KNR 23/2614/8 (3) Ocieplenie ścian budynków płytami styropianowymi EPS70 GR. 3 CM- system Stopter, wraz z przygotowaniem podłoża i ręczne wykonanie wyprawy elewacyjnej cienkowarstwowej, ościeża szerokości do 30 cm, z cegły, Cermit R- N-200			
osp	(3,28+3*2+2,63+2,75*2+1,06+2,03*2)*0,3 = 6,759	6,759		m2
23	KNR 23/2614/10 Ocieplenie ścian budynków płytami styropianowymi - system Stopter, wraz z przygotowaniem podłoża i ręczne wykonanie wyprawy elewacyjnej cienkowarstwowej, ochrona narożników wypukłych kątownikiem metalowym			
osp	(3,28+3*2+2,63+2,75*2+1,06+2,03*2) = 22,53	22,530		mb
24	KNR 202/1604/1 (1) Rusztowania zewnętrzne rurowe o wysokości do 10 m, nakłady podstawowe	71,633		m2
25	K.I. - Czas pracy rusztowania 270/(5*0,84) = 64,285714	64,286		m-g
26	KNR 401/535/8 Rozebrawie obróbek blacharskich: murów ognioowych, okapów kołnierzy, gzymsów itp. z blachy nie nadającej się do użytku	10,91*0,6 = 6,546	6,546	m2
27	KNR 401/535/4 Rozebrawie rynien z blachy nie nadającej się do użytku	10,9		m
28	KNR 401/354/8 Wykucie z muru, ościeżnic stalowych lub krat okiennych, powierzchnia ponad 2 m2 3,28*3+2,63*2,75 = 17,0725	17,073		m2
29	KNR 202/1205/1 Bramy stalowe z ościeżnicą pełne - PODNOSZONE SEGMENTOWE Z DRZWIAMI Z AUTOMATYKĄ 3,28*3+2,63*2,75 = 17,0725	17,073		m2
30	KNR 712/105/1 Odtłuszczenie, konstrukcje pełnościennie 10,91*0,8 = 8,728	8,728	2,00	m2
31	KNR 712/202/1 (1) Malowanie pędzlem - farby do gruntowania olejne, konstrukcje pełnościennie, farba olejna ogólnego stosowania	8,728		m2
32	KNR 712/209/1 (1) Malowanie pędzlem - farby nawierzchniowe i emalie olejne, konstrukcje pełnościennie, farba olejna nawierzchniowa ogólnego stosowania	25,801		m2
33	ORGB 202/541/2 Obróbki blacharskie z blachy powlekanej, szerokość w rozwinięciu ponad 25 cm (10,91+0,7*2)*(0,6+0,6) = 14,772	14,772		m2
34	KNR 202/508/4 (1) Rynny dachowe z blachy ocynkowanej, półokrągłe o średnicy 15 cm	10,9		m
3 Opaska z kostki brukowej - sklep				
35	KNR 231/801/1 Rozebrawie podbudowy, betonowej ręcznie, grubość 12 cm (10,4-2,66+4,5)*0,5 = 6,12	6,120		m2
36	KNR 201/301/3 Roboty ziemne z transportem urobku samochodami samowładowczymi do 1 km, kategoria gruntu IV R= 0,955 M= 1,000 S= 1,000 (10,5-2,66+4,6)*0,5*0,1 = 0,622	0,622		m3
37	KNR 201/214/4 (1) Nakłady uzupełniające do tablic 0201-0213 za każde dalsze rozpoczęcie 0,5 km odległości transportu, ponad 1 km samochodami samowładowczymi, po drogach utwardzonych, grunt kategorii III-IV, samochód do 5 t R= 0,955 M= 1,000 S= 1,000	0,622	8,00	m3
38	KNR 231/401/2 Rowki pod krawężniki i ławy krawężnikowe, 20x20 cm, grunt kategorii III-IV (11-2,66+4,6) = 12,94	12,940		m

Podstawa nakładu, opis pozycji, wyliczenie ilości robót		Ilość	Krot.	Jedn.	
39	KNR 231/407/1	Obrzeża betonowe, 20x6·cm na podsypce piaskowej z wypełnieniem spoin zaprawą cementową	12,94		m
40	KNR 231/402/3	Ławy pod krawężniki, betonowa zwykła $12,94 \cdot 0,035 = 0,4529$	0,453		m3
41	KNR 231/103/2	Profilowanie i zagęszczanie podłoża pod warstwy konstrukcyjne nawierzchni, ręcznie, grunt kategorii III-IV $(10,5-2,66+4,6) \cdot 0,5 = 6,22$	6,220		m2
42	KNR 231/114/3	Podbudowy z kruszyw, pospółka, warstwa górna, grubość warstwy po zagęszczeniu 8·cm $(10,5-2,66+4,6) \cdot 0,5 = 6,22$	6,220		m2
43	KNR 231/114/4	Podbudowy z kruszyw, pospółka, warstwa górna, dodatek za każdy dalszy 1·cm grubości	6,22	2,00	m2
44	KNR 231/511/2 (2)	Nawierzchnie z kostki brukowej betonowej, grubość 6·cm, na podsypce cementowo-piaskowej, kostka kolorowa	6,22		m2
45	KNR 201/505/1	Plantowanie powierzchni gruntu rodzimego, ręczne, kategoria gruntu I-III R= 0,955 M= 1,000 S= 1,000	6,22		m2
46	KNR 404/1101/2	Wywiezienie gruzu z terenu rozbiórki przy ręcznym załadunku i wyładunku, (na odległość 1·km) samochodem ciężarowym skrzyniowym R= 0,955 M= 1,000 S= 1,000 $6,12 \cdot 0,12 = 0,7344$	0,734		m3
47	KNR 404/1101/5	Wywiezienie gruzu z terenu rozbiórki przy ręcznym załadunku i wyładunku, (za każdy rozpoczęty 1·km ponad 1·km) samochodem ciężarowym skrzyniowym R= 0,955 M= 1,000 S= 1,000	0,734	4,00	m3
4 Opaska z kostki brukowej - osp					
48	KNR 231/801/1	Rozebranie podbudowy, betonowej ręcznie, grubość 12·cm $10,91 \cdot 4 = 43,64$	43,640		m2
49	KNR 201/301/3	Roboty ziemne z transportem urobku samochodami samowładoczymi do 1·km, kategoria gruntu IV R= 0,955 M= 1,000 S= 1,000 $10,9 \cdot 4,5 \cdot 0,5 = 24,525$	24,525		m3
50	KNR 201/214/4 (1)	Nakłady uzupełniające do tablic 0201-0213 za każde dalsze rozpoczęte 0,5·km odległości transportu, ponad 1·km samochodami samowładoczymi, po drogach utwardzonych, grunt kategorii III-IV, samochód do 5·t R= 0,955 M= 1,000 S= 1,000	24,525	8,00	m3
51	KNR 231/401/8	Rowki pod krawężniki i ławy krawężnikowe, 40x40·cm, grunt kategorii III-IV $10,9 = 10,9$	10,900		m
52	KNR 231/407/1	Obrzeża betonowe, 20x6·cm na podsypce piaskowej z wypełnieniem spoin zaprawą cementową	10,9		m
53	KNR 231/402/3	Ławy pod krawężniki, betonowa zwykła $10,9 \cdot 0,065 = 0,7085$	0,709		m3
54	KNR 231/103/2	Profilowanie i zagęszczanie podłoża pod warstwy konstrukcyjne nawierzchni, ręcznie, grunt kategorii III-IV $10,9 \cdot 4,5 = 49,05$	49,050		m2
55	KNR 231/114/1	Podbudowy z kruszyw, pospółka, warstwa dolna, grubość warstwy po zagęszczeniu 20·cm	49,05		m2
56	KNR 231/114/5	Podbudowy z kruszyw, tłuczeń, warstwa dolna, grubość warstwy po zagęszczeniu 15·cm	49,05		m2
57	KNR 231/114/7	Podbudowy z kruszyw, tłuczeń, warstwa górna, grubość warstwy po zagęszczeniu 8·cm	49,05		m2
58	KNR 231/114/8	Podbudowy z kruszyw, tłuczeń, warstwa górna, dodatek za każdy dalszy 1·cm grubości	49,05	12,0	m2
59	KNR 231/511/3 (2)	Nawierzchnie z kostki brukowej betonowej, grubość 8·cm, na podsypce cementowo-piaskowej, kostka kolorowa	49,05		m2
60	KNR 404/1101/2	Wywiezienie gruzu z terenu rozbiórki przy ręcznym załadunku i wyładunku, (na odległość 1·km) samochodem ciężarowym skrzyniowym R= 0,955 M= 1,000 S= 1,000 $43,64 \cdot 0,12 = 5,2368$	5,237		m3
61	KNR 404/1101/5	Wywiezienie gruzu z terenu rozbiórki przy ręcznym załadunku i wyładunku, (za każdy rozpoczęty 1·km ponad 1·km) samochodem ciężarowym skrzyniowym R= 0,955 M= 1,000 S= 1,000	5,237	4,00	m3
5 Utwardzenie terenu kostka brukowa - wjazd do garażu OSP					
62	KNR 231/801/1	Rozebranie podbudowy, betonowej ręcznie, grubość 12·cm	60		m2

Podstawa nakładu, opis pozycji, wyliczenie ilości robót		Ilość	Krot.	Jedn.
63 KNR 201/301/2	Roboty ziemne z transportem urobku samochodami samowyładowczymi do 1·km, kategoria gruntu III R= 0,955 M= 1,000 S= 1,000 60*0,5 = 30,0	30,000		m3
64 KNR 404/1105/1	Wywiezienie gruzu z terenu rozbiórki przy ręcznym załadunku i mechanicznym wyładunku samochodem samowyładowczym, na odległość do 1·km 60*0,12 = 7,2	7,200		m3
65 KNR 404/1105/2	Wywiezienie gruzu z terenu rozbiórki przy ręcznym załadunku i mechanicznym wyładunku samochodem samowyładowczym, dodatek za każdy dalszy rozpoczęty 1·km ponad 1·km	7,2	9,00	m3
66 KNR 231/103/2	Profilowanie i zagęszczanie podłoża pod warstwy konstrukcyjne nawierzchni, ręcznie, grunt kategorii III-IV 60 = 60,0	60,000		m2
67 KNR 231/114/1	Podbudowy z kruszyw, pospółka, warstwa dolna, grubość warstwy po zagęszczeniu 20·cm	60		m2
68 KNR 231/114/3	Podbudowy z kruszyw, pospółka, warstwa górna, grubość warstwy po zagęszczeniu 8·cm	60		m2
69 KNR 231/114/4	Podbudowy z kruszyw, pospółka, warstwa górna, dodatek za każdy dalszy 1·cm grubości	60	7,00	m2
70 KNR 231/114/7	Podbudowy z kruszyw, tłuczeń, warstwa górna, grubość warstwy po zagęszczeniu 8·cm	60		m2
71 KNR 231/114/8	Podbudowy z kruszyw, tłuczeń, warstwa górna, dodatek za każdy dalszy 1·cm grubości	60	9,00	m2
72 KNR 231/511/3 (2)	Nawierzchnie z kostki brukowej betonowej, grubość 8·cm, na podsypce cementowo-piaskowej, kostka kolorowa	60		m2



WYKAZ POMIESZCZEN

NR	SPOSÓB UŻYTKOWANIA	Pow. m ²
0.1	Korytarz wejściowy	11.2
0.2	Pom. magazynowe	22.7
0.3	WC	3.7
0.4	WC	4.8
0.5	Kuchnia	6.9
0.6	WC	9.4
0.7	Komunikacja	14.2
0.8	Schody	7.9
0.9	Pom. gospodarcze	9.3
0.10	Pom. gospodarcze	5.0
0.11	Sala (showing)	29.5
SUMA		124.6

WYKAZ POMIESZCZEN

NR	SPOSÓB UŻYTKOWANIA	Pow. m ²
0.12	Sklep	29.6
0.13	Sklep	22.5
0.14	Garaz OSP	58.0
0.15	Magazyn OSP	11.9
0.16	Swietliza OSP	24.0
SUMA		146.0

Projektant	inż. Andrzej Szegda	Data	04/2012	Numer opracowania	MAP/0185/PWOK/05	Podpis	<i>[Signature]</i>
------------	---------------------	------	---------	-------------------	------------------	--------	--------------------

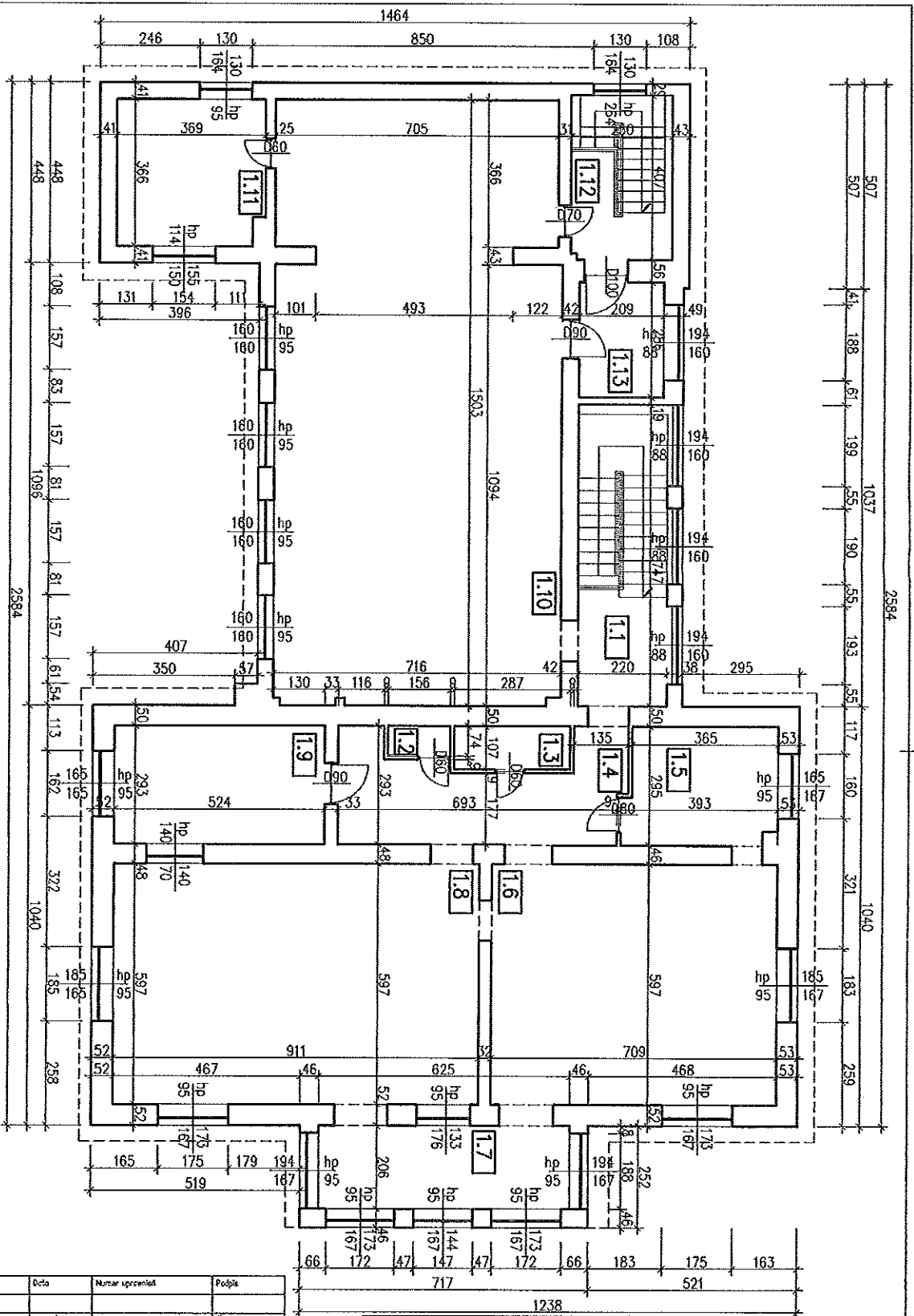
Zleceniodawca: Gmina Żabno, ul. Jagiello 1; 33-240 Żabno

Nazwa projektu: INWENTARYZACJA BUDOWLANA BUDYNKU DOMU LUDOWEGO W M. ILKOWCE

Nazwa rysunku: RZUT PARTERU

Skala: 1:100	INWENTARYZACJA	Numer rysunku: 1
--------------	----------------	------------------

inż. Andrzej SZEGDA
 Opracowanie techniczne do projektu budowlanego i wykonanie rysunku technicznego w oparciu o dane techniczne i projekt budowlany. Wzrost: 172 cm, Ciężar ciała: 73 kg, Ciężar ciała: 73 kg, Ciężar ciała: 73 kg.



INŻ. ANDRZEJ SZEGDA
 Inżynier architekt
 ul. Jagiełły 1; 33-240 Zabno
 tel. 71 73 12 34
 e-mail: aszegda@wp.pl

Imię i nazwisko	Andrzej Szegda	Data	04/2012	Numer uprawnień	MAP/0185/PWOK/05	Podpis		
Przebieg	inż. Andrzej Szegda							
Sprawdził								
Zamawiacz	Gmina Zabno ul. Jagiełły 1; 33-240 Zabno							
Nazwa projektu	INWENTARYZACJA BUDOWLANA BUDYNKU DOMU LUDOWEGO W M. ILKOWICE							
Nazwa rysunku	RZUT PIĘTRA							
Skala	1:100	INWENTARYZACJA					Numer rysunku	2

NR	WYKAZ POMIESZCZEN	SPOSÓB UZYSKANIA	POW. m2
1.1	Komunikacja		15,9
1.2	WC		1,2
1.3	Pom. gospodarcze		3,1
1.4	Korridor		15,9
1.5	Pom. gospodarcze		10,9
1.6	Sala		42,3
1.7	Sala II		12,9
1.8	Sala		54,4
1.9	Zaplecze kuchenne		15,4
1.10	Sala bankietowa		106,1
1.11	Pom. gospodarcze		13,3
1.12	Schody		9,3
1.13	Pom. gospodarcze		6,0
SUMA			307,0