

Investor:

Miasto i Gmina Żabno
ul. Władysława Jagiełły 1
33-240 Żabno



Adres obiektu:

Miejscowość: Nieciecza
Powiat: tarnowski
Województwo: małopolskie

Nazwa obiektu :

**Remont drogi gminnej „Droga do Konar” K203547
w miejscowości Nieciecza w km 0+700 do 1+200
długość odcinka 500 mb**

M A T E R I A Ł Y P R Z E T A R G O W E

Zawartość opracowania:

1. Ogólna charakterystyka robót
2. Przedmiar robót
3. Kosztorys inwestorski (w egz. Nr 1)
4. Kosztorys ofertowy
5. Orientacja
6. Sytuacja-mapa zasadnicza
7. Przekrój normalny

Opracował:

mgr. Izabela Włoch
Inż. bud. do kierowania i nadzoru nad
przebiegiem bud. i wyk. robót
oraz projektowania i wyk. ograniczeń
w specjalnej dz. budowlanej
N/Z/II/N/8344/78/85 MAI/0190/P000/05

Lipiec 2013

Ogólna charakterystyka robót

1. Wstęp

a) Usytuowanie i ogólny zakres robót

Przedmiotem przedsięwzięcia jest „ Remont drogi gminnej „droga do Konar” K203547 w miejscowości Nieciecza w km 0+700 do 1+200, długość odcinka 500 mb.

Celem prowadzonych robót jest: - remont zniszczonej drogi

Opracowanie stanowić będzie podstawę do przeprowadzenia postępowania przetargowego na w.w zakres robót.

2. Podstawa opracowania:

Materiały opracowano na podstawie zlecenia Urzędu Miejskiego w Żabnie. W zakresie techniczno-prawnym opracowano zgodnie z Rozporządzeniem Min. Transportu i Gospodarki Morskiej z dnia 2 marca 1999 r. w sprawie warunków technicznych, jakim powinny odpowiadać drogi publiczne i ich usytuowanie – Dz. U. Nr 43 poz. 430 z dnia 14 maja 1999 r.

3. STAN ISTNIEJĄCY

3.1 Początek projektowanego w km 0+700 , a koniec w km 1+200. Trasa w terenie równinnym. Przedmiotowy odcinek drogi stanowi dojazd do posesji i pól.

3.2. Nawierzchnia

Nawierzchnia z kruszywa, zniszczona – wyboje i deformacje – szer. jezdni śr. 3,00 m

3.3. Pobocza

Pobocza ziemne o zmiennej szerokości śr. 0,50 m, zdeformowane- wymagają wyprofilowania, nadania odpowiednich spadków poprzecznych i umocnienia.

3.4. Odwodnienie

Odwodnienie powierzchniowe za pomocą naturalnych spadków terenu .

4. STAN PROJEKTOWANY

Roboty związane z remontem drogi polegać będą na remoncie istniejącej nawierzchni , przywróceniu profilu poprzecznego i podłużnego oraz wzmocnieniu nawierzchni dostosowującym ją do przejęcia ruchu.

4.1. Nawierzchnia:

W ramach zadania planuje się :

- Wyrównanie istniejącej nawierzchni z kruszywa równiarką,
- Wzmocnienie podbudowy kruszywem łamany 0-31,5 mm gr. w-wy 15 cm
- Skropienie emulsją asfaltową
- Profilowanie istniejącej nawierzchni mieszanką mineralno-asfaltową AC-16 w ilości 75 kg/m²,
- wykonanie nawierzchni-warstwy ścieralnej z mieszanki mineralno asfaltowej AC-11 gr. 4 cm.

Projektowane spadki poprzeczne nawierzchni: 2% daszkowy na prostej oraz jednostronny na łukach.

PRZEDMIAR ROBÓT
REMONT DRÓGI GMINNEJ "DROGA DO KONAR"
w m. Nieciecza
K 203547
km 0+700 - 1+200

Poz. kosztl	Nr katalogu	Wyszczególnienie robót	Jedn. miary	Ilość jedn.
1	2	3	4	5
1	KNNR 1 0111-01	Roboty pomiarowe przy liniowych robotach ziemnych - trasa dróg w terenie równinnym	km	0,5
2	KNR 2-31 1004-04	Mechaniczne czyszczenie nawierzchni drogowej nieulepszonej 500 m x 4 m = 2000 m ²	m ²	2000
3	KNR 2-31 0103-04	Wyrównanie istniejącej nawierzchni zwirowej równiarką 500 m x 4 m = 2000 m ²	m ²	2000
4	KNR 2-31 0114-07,08 KSNR 6 1005-07	Wzmocnienie istniejącej podbudowy kruszywem tamarym 0-31,5 mm - warstwa górna o grubości po zagęszczeniu średnio 15 cm wraz ze skropieniem emulsją asfaltową w ilości 0,7 kg/m ² 500 m x 3 m = 1500 m ²	m ²	1500
5	KNR 2-31 0108-02 1501-02 1502-02	Profilowanie istniejącej podbudowy mieszanką mineralno-asfaltową w ilości 75 kg/m ² z wbudowaniem mechanicznym. Transport masy z odległości 25 km 500 m x 3 m = 1500 m ² 1500 m ² x 0,075 Mg/m ² = 112,5 Mg	Mg	112,5
6	KNR 2-31 0311-05, 06 1501-02 1502-02	Nawierzchnia z mieszank mineralno-bitumicznych grysowo-zwirowych - warstwa ścierna asfaltowa - grubość po zagęszczeniu 4 cm. Transport masy z odległości 25 km 500 m x 3 m = 1500 m ²	m ²	1500
7	KNR 2-31 0114-01	Uzupełnienie poboczy i wjazdów kruszywem naturalnym (pospółką) - warstwa dolna o grubości po zagęszczeniu 15 cm (500 m x 0,5 m x 2) + (5 m x 5 m x 4 szt.) = 500 m ² + 100 m ² = 600 m ²	m ²	600
8	KNR 2-31 0114-07 1002-01, 02	Umocnienie poboczy i wjazdów kruszywem tamarym 0-31,5 mm o grubości warstwy średnio 7 cm wraz z podwójnym powierzchniowym utwardzeniem emulsją asfaltową i grysami	m ²	600

inż. Izabela Matek
Upr. bud. do kierowania i nadzorowania
oraz projektowania i kosztorysowania
w specjalności drogowej

Nr: UAN-3346/38/85 MAP/0198/POD/05

.....
/ pieczęć Wykonawcy/

KOSZTORYS OFERTOWY
REMONT DRUGI GMINNEJ "DROGA DO KONAR"
w m. Nieciecza
K 203547
km 0+700 - 1+200

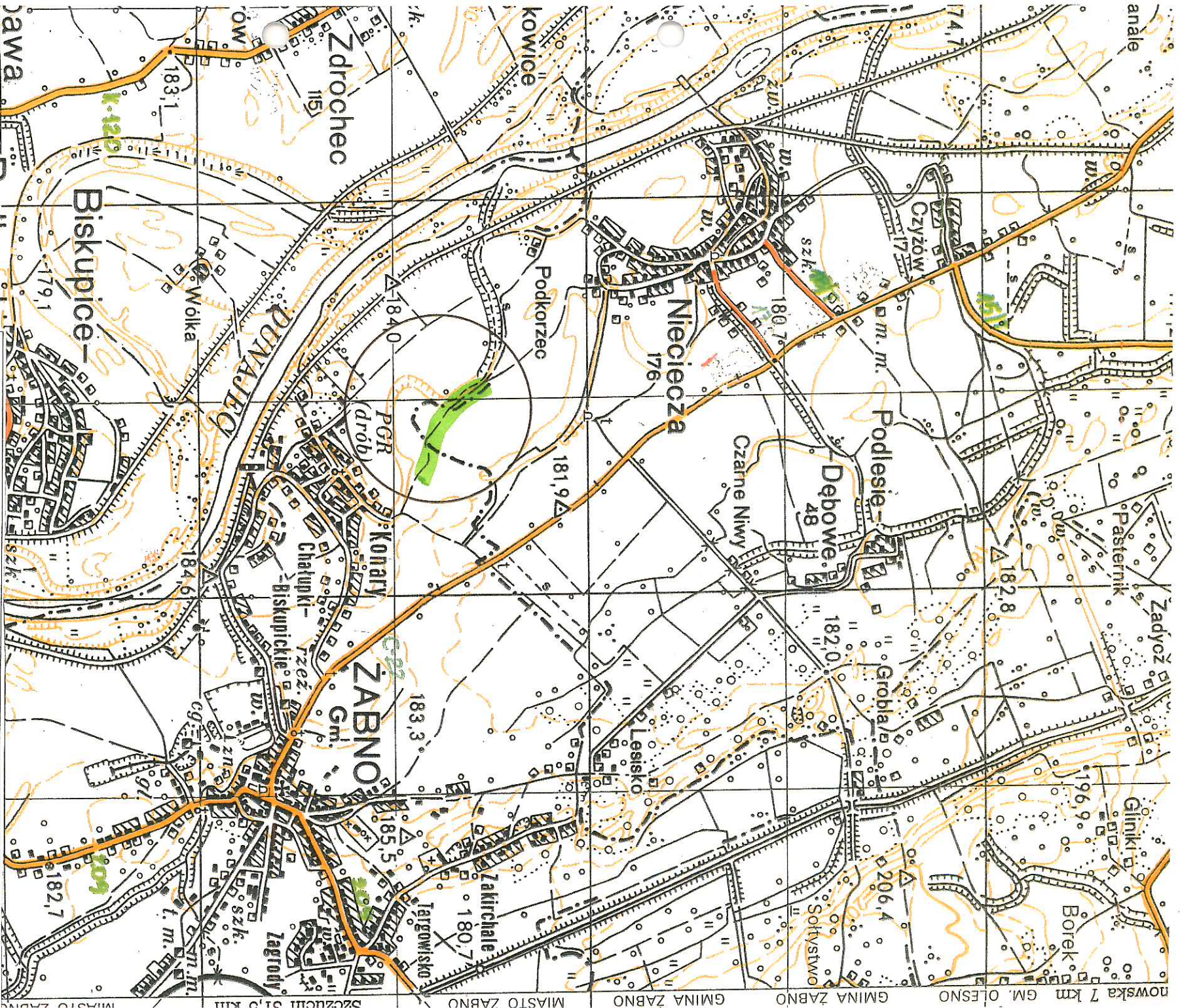
Poz. koszt.	Nr katalogu	Wyszczególnienie robót	Jedn. miary	Ilość jedn.	Cena jedn. netto	Wartość netto
1	2	3	4	5	6	7
1	KNNR 1 011-1-01	Roboty pomiarowe przy liniowych robotach ziemnych - trasa dróg w terenie równinnym	km	0,5
2	KNR 2-31 1004-04	Mechaniczne czyszczenie nawierzchni drogowej nieulepszonej	m2	2000
3	KNR 2-31 0103-04	Wyrównanie istniejącej nawierzchni żwirowej równiarką	m2	2000
4	KNR 2-31 0114-07-08 KSNR 6 1005-07	Wzmocnienie istniejącej podbudowy kruszywem łamany 0-31,5 mm - warstwa górna o grubości po zagęszczeniu średnio 15 cm wraz ze skropieniem emulsją asfaltową, w ilości 0,7 kg/m2	m2	1500
5	KNR 2-31 0108-02 1501-02 1502-02	Profilowanie istniejącej podbudowy mieszanką mineralno-asfaltową, w ilości 75 kg/m2 z wbudowaniem mechanicznym. Transport masy z odległości 25 km	Mg	112,5
6	KNR 2-31 0311-05, 06 1501-02 1502-02	Nawierzchnia z mieszank mineralno-bitumicznych grysowo-żwirowych - warstwa ścieralna asfaltowa - grubość po zagęszczeniu 4 cm. Transport masy z odległości 25 km	m2	1500
7	KNR 2-31 0114-01	Uzupełnienie poboczy i wjazdów kruszywem naturalnym (pospółą) - warstwa dolna o grubości po zagęszczeniu 15 cm	m2	600
8	KNR 2-31 0114-07 1002-01, 02	Umocnienie poboczy i wjazdów kruszywem łamany 0-31,5 mm o grubości warstwy średnio 7 cm wraz z podwojnym powierzchniowym utwardzeniem emulsją asfaltową, i grysami	m2	600
		Wartość robót netto :				
		Podatek VAT 23%				
		Wartość robót wraz z podatkiem VAT :				

słownie wartość netto :

słownie wartość brutto :

.....
/miejsowość, data/

.....
/pieczęć i podpis Wykonawcy/



Investor: Urząd Miejski w Żabnie, ul. Jagielski 1, 33-240 Żabno

Temat: Remont drogi gminnej - Droga do Konar w m. Nieciecza w km 0+700 do 1+200, dł. 500 mb

Projektowała: **Int. Izabela Miarok**

Upr. bud. do kierownictwa i nadzoru
amz projektowa (bez ograniczeń
w sferze) (KRS 1430300000)
N/7-UM/3-1430300000/MAR/0130.

Nazwa rysunku:
Orientacja

Data:
Lipiec 2013r

Nr rys.:
1

19

20

Radł.



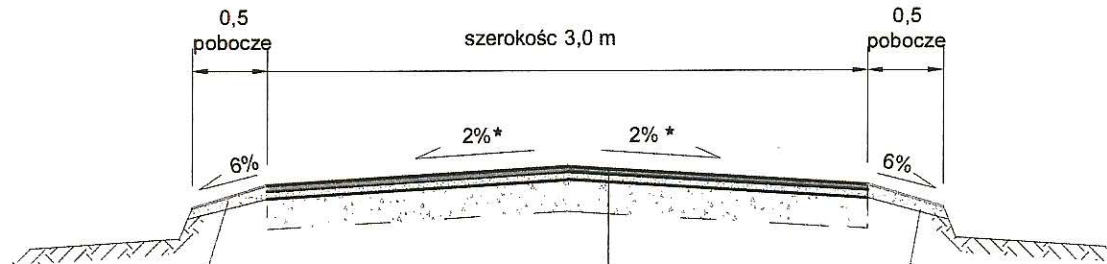
Inwestor: **Urząd Miejski w Zabnie, ul. Jagielny 1, 33-240 Zabno**
 Temat: **Remont drogi gminnej - Droga do Konar w m. Nieciecza w km 0+700 do 1+200, dł. 500 mb**

Projektowała: **inż. Izabela Motek**
 Upr. bud. do kierowania nadzorem
 oraz projektowania w bez ograniczeń
 w specjalności architektura
 urbanistyczna i krajoznawcza
 M.M.

Nazwa rysunku: **sytuacja - mapa zasadnicza**
 Data: **Lipiec 2013r**
 Skala: **1 : 2000**
 Nr rys.: **2**

km 0+700-1+200

* na łukach spadek jednostronny



KONSTRUKCJA REMONTOWANEGO POBOCZA

pobocza uzupełnione kruszywem naturalnym gr 15 cm
i umocnione kruszywem łamanym gr. 7 cm
wraz z podwójnym powierzchniowym utrwaleniem emulsją i grysami

istniejąca nawierzchnia utwardzona kruszywem

PROJEKTOWANA KONSTRUKCJA NAWIERZCHNI

- 4 cm w-wa ścierna z mieszanki min-asf
- profilowanie podbudowy mieszanka min. - asf.w il. 75 kg/m²
- 15 cm wzmocnienie podbudowy kruszywem łamanym 0-31,5 mm

Inwestor: Urząd Miejski w Żabnie, ul. Jagiełły 1, 33-240 Żabno

Temat: Remont drogi gminnej -Droga do Konar w m. Nieciecza w km 0+700 do 1+200, dł. 500 mb

Projektowała:

Inż. Izabela Małek
Upr. bud. do kierowania i nadzoru
oraz projektowania i zarytowania
w inżynierii drogi

Nazwa rysunku:
Przekrój normalny

Data:
Lipiec 2013r

Skala:
1 : 50

Nr rys.:
3