

Investor:

Miasto i Gmina Żabno
ul. Władysława Jagiełły 1
33-240 Żabno



Adres obiektu:

Miejscowość: Nieciecza
Powiat: tarnowski
Województwo: małopolskie

Nazwa obiektu :

**Remont drogi gminnej „Droga do Konar” K203547
w miejscowości Nieciecza w km 0+000 do 0+700
długość odcinka 700 mb**

M A T E R I A Ł Y P R Z E T A R G O W E

Zawartość opracowania:

1. Ogólna charakterystyka robót
2. Przedmiar robót
3. Kosztorys inwestorski (w egz. Nr 1)
4. Kosztorys ofertowy
5. Orientacja
6. Sytuacja- mapa zasadnicza
7. Przekrój normalny

Opracował:

inż. Izabela Motek
Up. bud. do kierowania i nadzoru
oraz projektowania i nadzoru
w specjalności drogowej
N/Z-UMN-4316/30/15 MAP/01/10/70000/05

Lipiec 2013

Ogólna charakterystyka robót

1. Wstęp

a) Usytuowanie i ogólny zakres robót

Przedmiotem przedsięwzięcia jest „Remont drogi gminnej „Droga do Konar” K203547 w miejscowości Nieciecza w km 0+000 do 0+700, długość odcinka 700 mb”.

Celem prowadzonych robót jest: - remont zniszczonej drogi

Opracowanie stanowić będzie podstawę do przeprowadzenia postępowania przetargowego na w.w zakres robót.

2. Podstawa opracowania:

Materiały opracowano na podstawie zlecenia Urzędu Miejskiego w Żabnie. W zakresie techniczno-prawnym opracowano zgodnie z Rozporządzeniem Min. Transportu i Gospodarki Morskiej z dnia 2 marca 1999 r. w sprawie warunków technicznych, jakim powinny odpowiadać drogi publiczne i ich usytuowanie – Dz.U. Nr 43 poz. 430 z dnia 14 maja 1999 r.

3. STAN ISTNIEJĄCY

3.1 Początek projektowanego w km 0+000 na skrzyżowaniu z drogą gminną w m. Nieciecza , a koniec w km 0+700. Trasa w terenie równinnym. Przedmiotowy odcinek drogi stanowi dojazd do posesji i pól.

3.2. Nawierzchnia

W km 0+000-0+158 nawierzchnia bitumiczna oraz powierzchniowo utrwalona, zniszczona – głębokie wyboje i deformacje.

Szerokości nawierzchni zmienna: od km 0+000 do 0+057 – szer. jezdni śr. 4,50 m, od km 0+057 do 0+158 – szer. jezdni śr. 3,70 m

W km 0+158-0+700 nawierzchnia z kruszywa, zniszczona – wyboje i deformacje
– szer. jezdni śr. 3,00 m

3.3. Pobocza

Pobocza ziemne o zmiennej szerokości śr. 0,50 m, zdeformowane- wymagają wyprofilowania, nadania odpowiednich spadków poprzecznych i umocnienia.

3.4. Odwodnienie

Odwodnienie powierzchniowe za pomocą naturalnych spadków terenu .

4. STAN PROJEKTOWANY

Roboty związane z remontem drogi polegać będą na remoncie istniejącej nawierzchni , przywróceniu profilu poprzecznego i podłużnego oraz wzmocnieniu nawierzchni dostosowującym ją do przejęcia ruchu.

4.1. Nawierzchnia:

W ramach zadania planuje się :

W km 0+158 - 0+700

- Wyrównanie istniejącej nawierzchni z kruszywa równiarką,
- Wzmocnienie podbudowy kruszowym łamnym 0-31,5 mm gr. w-wy 15 cm
- Skropienie emulsją asfaltową
- Profilowanie istniejącej nawierzchni mieszanką mineralno-asfaltową AC-16 w ilości 75 kg/m²,

W km 0+000 – 0+700

- wykonanie nawierzchni-warstwy ścieralnej z mieszanki mineralno asfaltowej AC-11 gr. 4 cm.

Projektowane spadki poprzeczne nawierzchni: 2% daszkowy na prostej oraz jednostronny na łukach.

4.2. Pobocza i zjazdy

W km 0+158-0+700 projektuje uzupełnienie poboczy i nawierzchni na zjazdach kruszywem naturalnym gr. w-wy śr. 15 cm .

W km 0+000-0+700 projektuje wzmocnienie poboczy i nawierzchni na zjazdach kruszywem tamarym 0-31,5 gr. w-wy śr. 7 cm wraz z podwójnym powierzchniowym utwaleniem emulsją asfaltową i gryсами. Spadki poprzeczne poboczy 6%.

4.3. Odwodnienie

Odwodnienie powierzchniowe pozostaje bez zmian.

5. Wymagania materiałowe:

Wykonawca będzie stosował tylko takie materiały, które spełniają wymagania ustawy Prawo Budowlane oraz posiadają wymagane przepisami prawa atesty i certyfikaty. Wykonawca ponosi odpowiedzialność za spełnienie wymagań jakościowych dotyczących materiałów.

6. Wymagania funkcjonalne

Droga po remoncie będzie zapewniać przydatność strukturalną do przenoszenia planowanych obciążeń od przejeżdżających pojazdów , a warstwa ścieralna funkcje bezpieczeństwa i komfortu uczestników ruchu.

7. Organizacja ruchu na czas robót

Roboty należy prowadzić zgodnie z opracowanym i zatwierdzonym projektem organizacji ruchu na czas prowadzenia robót.

8. Ochrona środowiska

Planowany do wykonania zakres robót nie jest zaliczony do przedsięwzięć mogących zawsze znacząco oddziaływać na środowisko ani do przedsięwzięć mogących potencjalnie znacząco oddziaływać na środowisko, dla których przeprowadzenie oddziaływania na środowisko może być wymagane. Zamierzone przedsięwzięcie zlokalizowane jest poza obszarem Natura 2000.

• **Dodatkowe informacje o przedsięwzięciu:**

- droga przebiega na terenach rolnych o rzadkiej i rozproszonej zabudowie,
- ruch drogowy ma charakter gospodarczy i rolniczy,
- natężenie ruchu KR-1,
- zamierzone przedsięwzięcie nie stanowi zagrożenia dla środowiska oraz zdrowia użytkowników drogi i otoczenia.

lipiec 2013

..... / pieczęć Wykonawcy/

**KOSZTORYS OFERTOWY
REMONT DROGI GMINNEJ "DROGA DO KONAR"**

w m. Nieciecza
K 203547
km 0+000 - 0+700

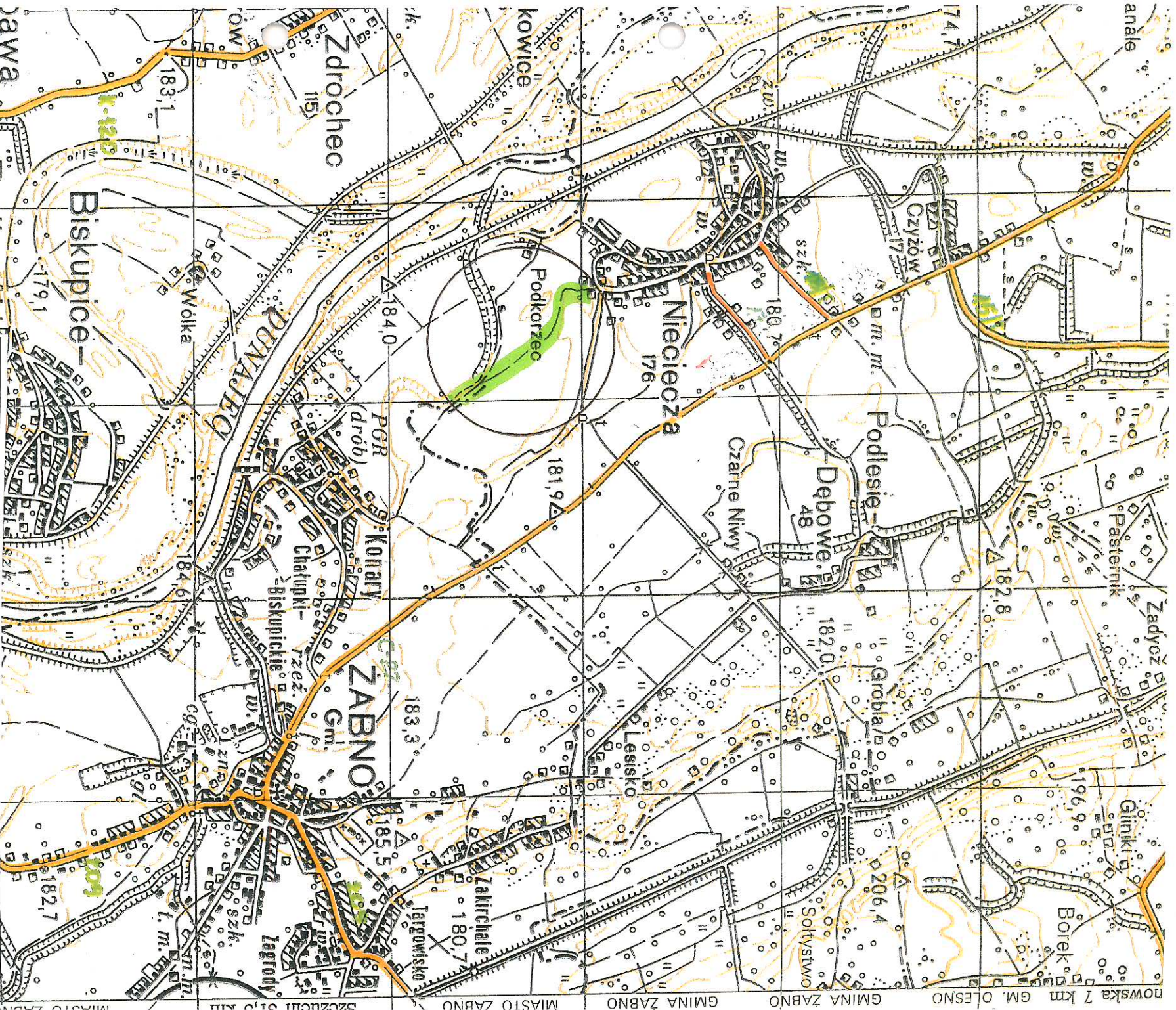
Poz. kosztl.	Nr katalogu	Wyszczególnienie robót	Jedn. miary	Ilość jedn.	Cena jedn. netto	Wartość netto
1	2	3	4	5	6	7
1	KNNR 1 0111-01	Roboty pomiarowe przy liniowych robotach ziemnych - trasa dróg w terenie równinnym	km	0,7
2	KNR 2-31 1004-04	Mechaniczne czyszczenie nawierzchni drogowej nieulepszonej	m2	2168
3	KNR 2-31 0103-04	Wyrównanie istniejącej nawierzchni żwirowej równiarką	m2	2168
4	KNR 2-31 0114-07,08 KSNR 6 1005-07	Wzmocnienie istniejącej podbudowy kruszywem łamanym 0-31,5 mm - warstwa górna o grubości po zagęszczeniu średnio 15 cm wraz ze skropleniem emulsją asfaltową w ilości 0,7 kg/m2	m2	1626
5	KNR 2-31 0108-02 1501-02 1502-02	Profilowanie istniejącej podbudowy mieszanką mineralno-asfaltową w ilości 75 kg/m2 z wbudowaniem mechanicznym. Transport masy z odległości 25 km	Mg	121,95
6	KNR 2-31 0311-05, 06 1501-02 1502-02	Nawierzchnia z mieszanki mineralno-bitumicznych grysowo-zwirowych - warstwa szceralna asfaltowa - grubość po zagęszczeniu 4 cm. Transport masy z odległości 25 km	m2	2251,5
7	KNR 2-31 0114-01	Uzupełnienie poboczy i wjazdów kruszywem naturalnym (pospółą) - warstwa dolna o grubości po zagęszczeniu 15 cm	m2	825
8	KNR 2-31 0114-07 1002-01, 02	Umocnienie poboczy i wjazdów kruszywem łamanym 0-31,5 mm o grubości warstwy średnio 7 cm wraz z podwójnym powierzchniowym utwaleniem emulsją asfaltową i grysami	m2	825
		Wartość robót netto :				
		Podatek VAT 23%				
		Wartość robót wraz z podatkiem VAT :				

słownie wartość netto :

słownie wartość brutto :

..... /miejsowość, data/

..... /pieczęć i podpis Wykonawcy/



Investor: **Urząd Miejski w Żabnie, ul. Jagiełły 1, 33-240 Żabno**

Temat: **Remont drogi gminnej - Droga do Konar w m. Nieciecza w km 0+000 do 0+700, dł. 700 mb**

Projektowała:

mgr Izabela Marek
 Inż. bud. do spraw inżynierii i podzawiania
 oraz projektowania i nadzoru
 w specjalności drogowej
 N/Z-UM-3346/38/85
 141276198/7000/05

Nazwa rysunku:
Orientacja

Data:
 Lipiec 2013r

Nr rys.:
 1



POCZĄTEK REMONTOWANEGO
ODCINKA KM 0+000

KONIEC REMONTOWANEGO
ODCINKA KM 0+700

Investor: **Urząd Miejski w Żabnie, ul. Jagielly 1, 33-240 Żabno**
 Temat: **Remont drogi gminnej - Droga do Konar w m. Nieciecza w km 0+000 do 0+700, dt. 700 mb**

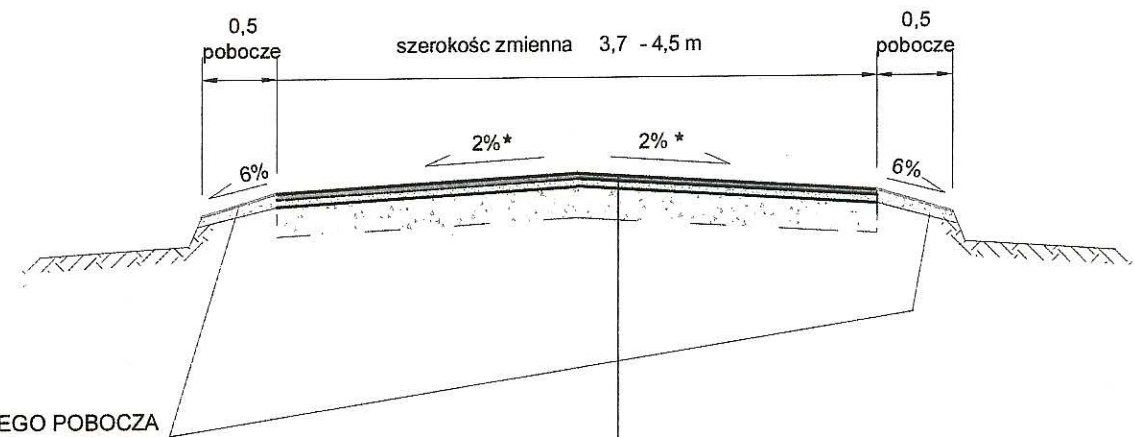
Projektował: Andrzej Winiarski
 Upr. bud. do kierowania, nadzoru
 oraz projektowania bud. w skali 1:500
 Wz. 044-033

Nazwa rysunku:
 sytuacja - mapa zasadnicza

Data: Lipiec 2013r
 Skala: 1 : 2000
 Nr rys.: 2

km 0+000-0+158
 szerokości naw. 0+000-0+057 - 4,5 m
 0+057 - 0+158 - 3,7 m

* na lukach spadek jednostronny



KONSTRUKCJA REMONTOWANEGO POBOCZA

pobocza umocnione kruszywem łamanym gr. 7 cm powierzchniowo utrwalone

PROJEKTOWANA KONSTRUKCJA NAWIERZCHNI

4 cm warstwa ścierna z mieszanki mineralno-asfaltowej
 istniejąca nawierzchnia bitumiczna

Inwestor: Urząd Miejski w Żabnie, ul. Jagiełły 1, 33-240 Żabno

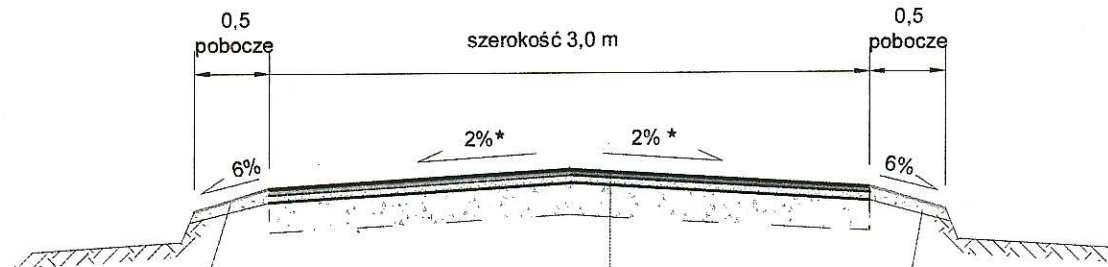
Temat: Remont drogi gminnej - Droga do Konar w m. Nieciecza w km 0+000 do 0+700, dł. 700 mb

Projektowała:
inż. Izabela Matek
 Upr. bud. do kierowania i nadzorowania
 oraz projektowania bez ograniczeń
 w specjalności inżynierii
 113 934/38/8: MAP/019:

Nazwa rysunku: Przekrój normalny		
Data: Lipiec 2013r	Skala: 1 : 50	Nr rys.: 3a

km 0+158-0+700

* na łukach spadek jednostronny



KONSTRUKCJA REMONTOWANEGO POBOCZA

pobocza uzupełnione kruszywem naturalnym gr 15 cm
i umocnione kruszywem łamanym gr. 7 cm
wraz z podwójnym powierzchniowym utwaleniem emulsją i grysami

istniejąca nawierzchnia utwardzona kruszywem

PROJEKTOWANA KONSTRUKCJA NAWIERZCHNI

- 4 cm w-wa ścierna z mieszanki min-asf
- profilowanie podbudowy mieszanka min. - asf.w il. 75 kg/m²
- 15 cm wzmocnienie podbudowy kruszywem łamanym 0-31,5 mm

Inwestor: Urząd Miejski w Żabnie, ul. Jagiełły 1, 33-240 Żabno		
Temat: Remont drogi gminnej -Droga do Konar w m. Nieciecza w km 0+000 do 0+700, dł. 700 mb		
Projektowała: <i>Inż. Izabela Marek</i> Upr. bud. do kierowania i nadzorowania oraz projektowania bez ograniczeń	Nazwa rysunku: Przekrój normalny	
	Data: Lipiec 2013r	Skala: 1 : 50
	Nr rys.: 3b	