

ZAMAWIAJĄCY:

GMINA ŻABNO
UL. WŁADYSŁAWA JAGIEŁŁY 1
33-240 ŻABNO

JEDNOSTKA PROJEKTOWA:

RYSZARD STROJNY
UL. ŻEŃCÓW 22A/2, 30-734 KRAKÓW
TEL: 502 105 535

OBIEKT:

DROGA GMINNA

TEMAT:

**PRZEBUDOWA NAWIERZCHNI DROGI GMINNEJ (UL. KS. PASIERBA, UL. OFIAR KATYNIA)
W MIEJSCOWOŚCI ŻABNO**

STADIUM:

PROJEKT BUDOWLANY

<i>BRANŻA</i>	<i>PROJEKTANT</i>	<i>PODPIS</i>
<i>DROGOWA</i>	<i>mgr inż. Ryszard Strojny</i>	

MAJ 2013

Zawartość opracowania

Część opisowa:

1. Opis techniczny
2. Informacja dotycząca bezpieczeństwa i ochrony zdrowia.
3. Oświadczenie projektanta.
4. Przedmiar robót

Część rysunkowa:

- | | |
|------------------------------------|-------------|
| 1. Projekt zagospodarowania terenu | skala 1:500 |
| 2. Przekroje konstrukcyjne (a,b,c) | skala 1:50 |

Część porządkowa:

1. Uprawnienia projektanta
2. Przynależność do MOIIB

OPIS TECHNICZNY

*„Przebudowa nawierzchni drogi gminnej (ul. Ks. Pasierba, ul. Ofiar Katynia)
w miejscowości Żabno”.*

Podstawa opracowania:

- *Zlecenie inwestora*
- *Rozporządzenie Ministra Transportu i Gospodarki Morskiej z dnia 02.03.1999 w sprawie warunków technicznych, jakim powinny odpowiadać drogi publiczne i ich usytuowanie.*
- *Mapa sytuacyjno- wysokościowa, skala 1:500*
- *Pomiary własne*

Stan istniejący:

Planowana inwestycja zlokalizowana jest na działkach drogowych nr 1369/3, 1369/28, 1402/1, 1407/4 w miejscowości Żabno. Przedmiotowe działki położone są na osiedlu o zabudowie jednorodzinnej. Działki na których planuje się budowę dróg obecnie są utwardzone kruszywem łamanym, dojazd do nich możliwy jest z ulicy Królowej Jadwigi.

Stan projektowany:

Sytuacja

Zaprojektowaną przebudowę dróg podzielono na trzy odcinki A,B,C

Odcinki A i B swoje początki mają przy krawędzi ulicy Królowej Jadwigi natomiast odcinek C łączy ze sobą odcinki A i B

Ukształtowanie pionowe

Zaprojektowane konstrukcje ulic nawiązują wysokościowo do istniejącej niwelety terenu.

Przekrój poprzeczny

Zaprojektowano następujące przekroje poprzeczne dla poszczególnych odcinków co przedstawiono na rysunkach nr 2a, 2b, 2c

Odcinek A- 138mb

Jezdnia - przekrój daszkowy, szerokość 3.50m, nawierzchnia bitumiczna

Pobocza - utwardzone kruszywem szerokość 0.40m

Odcinek B – 216mb

Jezdnia - przekrój daszkowy, szerokość 3.50m – 4.0m, nawierzchnia bitumiczna

Pobocza - utwardzone kruszywem szerokość 0.40m

Odcinek C – 88mb

Jezdnia - przekrój daszkowy, szerokość 3.50m, nawierzchnia bitumiczna

Pobocza - utwardzone kruszywem szerokość 0.40m

Konstrukcja

Zaprojektowano następujące konstrukcje:

Konstrukcja drogi na odcinkach A i B

- 6cm Warstwa ściernalna z masy bitumicznej AC11S
- 15 cm Podbudowa z kruszywa łamanego 0/31.5 stabilizowanego mechanicznie
- Istniejąca konstrukcja

Konstrukcja drogi na odcinku C

- 6cm Warstwa ścieralna z masy bitumicznej AC11S
- 25 cm Podbudowa z kruszywa łamanego 0/31.5 stabilizowanego mechanicznie
- 15 cm Warstwa mrozoochronna z pospółki
- podłoże gruntowe

Konstrukcja pobocza utwardzonego

- 15 cm Podbudowa z kruszywa łamanego 0.31.5 stabilizowana mechanicznie

Odwodnienie

Odwodnienie dróg należy zapewnić poprzez nadanie spadków poprzecznych 2% i spadków podłużnych w nawiązaniu do istniejącej niwelety

Infrastruktura towarzysząca

Uwaga!!!

Przy wykonywaniu konstrukcji na odcinku C, należy zwrócić szczególną uwagę na uzbrojenie podziemne.

Oddziaływanie na środowisko:

- *Planowana inwestycja nie wymaga wycinki drzew i krzewów*
- *Planowana inwestycja znajduje się poza obszarem Natura 2000*
- *Planowana inwestycja nie znajduje się na terenach objętych ochroną konserwatorską.*
- *Na terenach planowanej inwestycji nie występuje eksploatacja górnicza*

**INFORMACJA DOTYCZĄCA
BEZPIECZEŃSTWA I OCHRONY ZDROWIA**

*TEMAT: PRZEBUDOWA NAWIERZCHNI DROGI GMINNEJ
(UL. KS.PASIERBA, UL.OFIAR KATYNIA)
W MIEJSCOWOŚCI ŻABNO.*

OBIEKT: DROGA GMINNA

ADRES: DROGA GMINNA UL.KS. PASIERBA I OFIAR KATYNIA W ŻABNIE

*INWESTOR: GMINA ŻABNO
UL. WŁADYSŁAWA JAGIEŁŁY 1
33-240 ŻABNO*

1. Zakres robót dla całego zamierzenia budowlanego:

Zakres robót obejmuje wykonanie przebudowę dróg gminnych

2. Wykaz istniejących obiektów budowlanych :

- Istniejące drogi gminne wraz z infrastrukturą towarzyszącą według podkładu mapowego

3. Elementy zagospodarowania działki lub terenu, które mogą stwarzać zagrożenie bezpieczeństwa i zdrowia ludzi:

- ruch drogowy
- podziemna sieć telekomunikacyjna
- podziemna sieć kanalizacyjna
- wodociąg
- gazociąg

4. Przewidywane zagrożenia występujące podczas realizacji robót budowlanych:

- typowe dla robót drogowych
- typowe dla robót ziemnych

5. Sposób prowadzenia instruktażu pracowników przed przystąpieniem do robót budowlanych:

Pracownicy powinni być przeszkoleni zgodnie z obowiązującymi przepisami.

W szczególności obowiązują:

- Dz.U.Nr 40 z 2000r. poz.470,
- Dz.U. Nr 43 z 1999r. poz.430,
- Dz. U.Nr 47 z 2003r. poz.401,
- Dz.U. Nr 63 z 2000r. poz. 735,
- Dz.U. Nr 118 z 2001r. poz. 1283

6. Środki techniczne i organizacyjne zapobiegające niebezpieczeństwom wynikającym z wykonywania robót budowlanych w strefach szczególnego zagrożenia zdrowia lub w ich sąsiedztwie:

Teren robót oznakować i wyłączyć z ruchu zgodnie z obowiązującymi przepisami.

22.05.2013

OŚWIADCZENIE

Na podstawie art.20 ustawy Prawo Budowlane

Oświadczam, że:

projekt pt: „Przebudowa nawierzchni drogi gminnej (ul. Ks. Pasierba, ul. Ofiar Katynia) w miejscowości Żabno” został sporządzony zgodnie z:

- o wymaganiami ustawy*
- o przepisami oraz zasadami wiedzy technicznej i jest kompletny.*

PRZEDMIAR - branża drogowa
„Przebudowa nawierzchni drogi gminnej (ul. Pasierba, ul. Ofiar katynia) w miejscowości
Żabno” Odcinek A

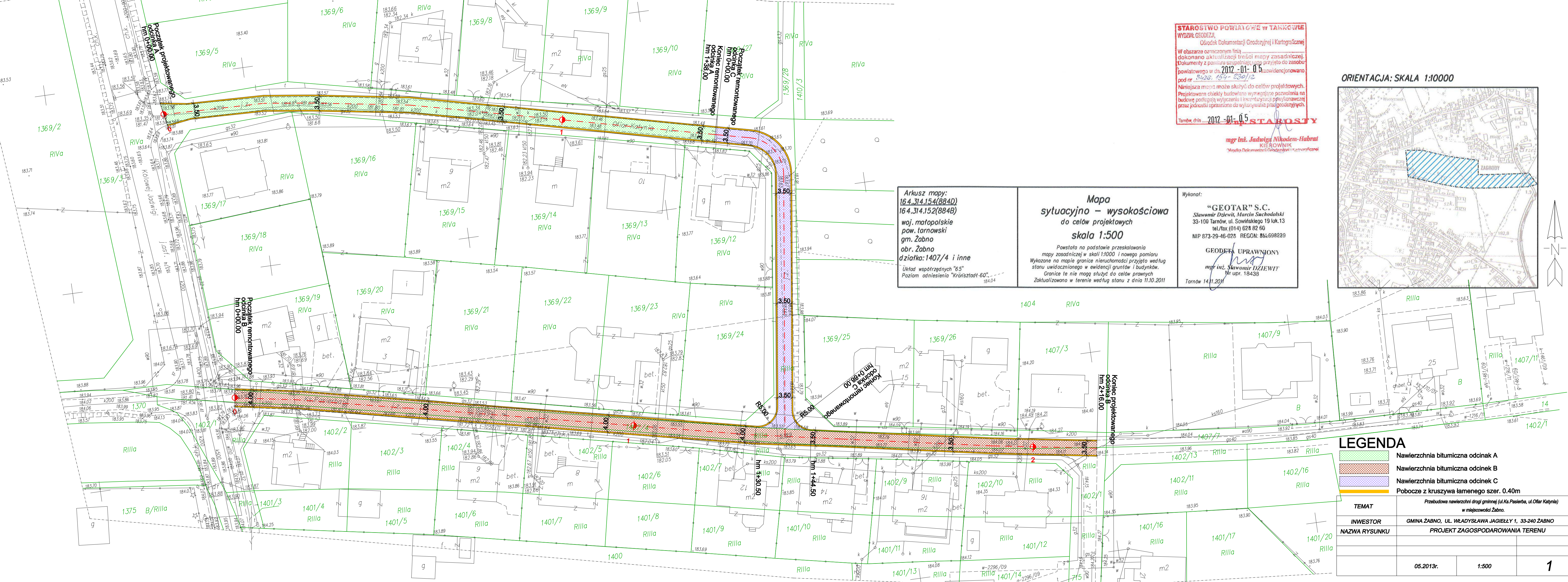
Lp	POZ. SST	Opis robót	Jedn. miary	Ilość
I. ROBOTY PRZYGOTOWAWCZE				
1.		Roboty pomiarowe przy robotach drogowych dla trasy dróg.	km	0,138
II. ROBOTY ZIEMNE				
2.		Pobocze - Wykonanie koryta o głębokości 15 cm na całej szerokości poboczy po obu stronach jezdni, wykonywane mechanicznie w gruncie kategorii II-VI z odwozem mas ziemnych na odl. 2,0 km (0.40mx138mx2)	m ²	110,40
3.		Zjazdy - Wykonanie koryta o głębokości 15 cm pod zjazdami indywidualnymi w celu regulacji wysokościowej, wykonywane mechanicznie w gruncie kategorii II-VI z odwozem mas ziemnych na odl. 2,0 km.	m ²	42,00
III. PODBUDOWA DROGI				
4.		Jezdnia - Podbudowa z kruszywa łamanego 0/31.5 stabilizowanego mechanicznie gr. 15 cm. (3.60mx138m)	m ²	496,80
5.		Pobocze - Warstwa kruszywa łamanego 0/31.5 szer. 0.40m, gr. 15cm (0.40mx138mx2)	m ²	110,40
6.		Zjazdy - Warstwa kruszywa łamanego 0/31.5 gr.0.15m.	m ²	42,00
IV. ROBOTY DODATKOWE				
7.		Regulacja wążów kanalizacyjnych	szt	4,00
V. NAWIERZCHNIA				
8.		Skropienie nawierzchni emulsją asfaltową (3.60mx138m)	m ²	496,80
9.		Wykonanie warstwy scieralnej gr 6 cm (3.50mx138m)	m ²	483,00
RAZEM WARTOŚĆ NETTO				
VAT [23%]				
RAZEM WARTOŚĆ BRUTTO				

PRZEDMIAR - branża drogowa
„Przebudowa nawierzchni drogi gminnej (ul. Pasierba, ul. Ofiar katynia) w miejscowości
Żabno” Odcinek B

Lp	POZ. SST	Opis robót	Jedn. miary	Ilość
I. ROBOTY PRZYGOTOWAWCZE				
1.		Roboty pomiarowe przy robotach drogowych dla trasy dróg.	km	0,216
II. ROBOTY ZIEMNE				
2.		Pobocze - Wykonanie koryta o głębokości 15 cm na całej szerokości poboczy po obu stronach jezdni, wykonywane mechanicznie w gruncie kategorii II-VI z odwozem mas ziemnych na odl. 2,0 km (0.40mx216mx2)	m ²	172,80
3.		Zjazdy - Wykonanie koryta o głębokości 15 cm pod zjazdami indywidualnymi w celu regulacji wysokościowej, wykonywane mechanicznie w gruncie kategorii II-VI z odwozem mas ziemnych na odl. 2,0 km.	m ²	101,00
III. PODBUDOWA DROGI				
4.		Jezdnia - Podbudowa z kruszywa łamanego 0/31.5 stabilizowanego mechanicznie gr. 15 cm. (4.1mx144.5m)+(3.60mx71.5m)	m ²	849,85
5.		Pobocze - Warstwa kruszywa łamanego 0/31.5 szer. 0.40m, gr.15cm (0.40mx216mx2)	m ²	172,80
6.		Zjazdy - Warstwa kruszywa łamanego 0/31.5 gr.0.15m.	m ²	101,00
IV. ROBOTY DODATKOWE				
7.		Regulacja włączów kanalizacyjnych	szt	3,00
V. NAWIERZCHNIA				
8.		Skropienie nawierzchni emulsją asfaltową (4.10mx144.5m)+(3.60x71.5m)	m ²	849,85
9.		Wykonanie warstwy scieralnej gr 6 cm (4.0mx144.5m)+(3.5mx71.5m)	m ²	828,25
RAZEM WARTOŚĆ NETTO				
VAT [23%]				
RAZEM WARTOŚĆ BRUTTO				

PRZEDMIAR - branża drogowa
„Przebudowa nawierzchni drogi gminnej (ul. Pasierba, ul. Ofiar katynia) w miejscowości
Żabno” Odcinek C

Lp	POZ.	Opis robót	Jedn.	Ilość
	SST		miary	
I. ROBOTY PRZYGOTOWAWCZE				
1.		Roboty pomiarowe przy robotach drogowych dla trasy dróg.	km	0,088
II. ROBOTY ZIEMNE				
2.		Jezdnia - Wykonanie koryta o głębokości 40 cm na całej szerokości jezdni wykonywane mechanicznie w gruncie kategorii II-VI z odwozem mas ziemnych na odl. 2,0 km. (3.60mx88m)	m ²	316,80
3.		Pobocze - Wykonanie koryta o głębokości 15 cm na całej szerokości poboczny po obu stronach jezdni, wykonywane mechanicznie w gruncie kategorii II-VI z odwozem mas ziemnych na odl. 2,0 km. (0.40mx88mx2)	m ²	70,40
4.		Zjazdy - Wykonanie koryta o głębokości 15 cm pod zjazdami indywidualnymi w celu regulacji wysokościowej, wykonywane mechanicznie w gruncie kategorii II-VI z odwozem mas ziemnych na odl. 2,0 km.	m ²	24,00
III. PODBUDOWA DROGI				
5.		Jezdnia - Warstwa mrozoochronna z pospółki gr 15 cm. (3.60mx88m)	m ²	316,80
6.		Jezdnia - Podbudowa z kruszywa łamanego 0/31.5 stabilizowanego mechanicznie gr. 25 cm. (3.60mx88m)	m ²	316,80
7.		Pobocze - Warstwa kruszywa łamanego 0/31.5 szer:0.40m, gr.15cm (0.40mx88mx2)	m ²	70,40
8.		Zjazdy - Warstwa kruszywa łamanego 0/31.5 gr. 0.15m	m ²	24,00
IV. ROBOTY DODATKOWE				
9.		Regulacja włączów kanalizacyjnych	szt	0,00
V. NAWIERZCHNIA				
10.		Skropienie nawierzchni emulsją asfaltową (3.60mx88m)	m ²	316,80
11.		Wykonanie warstwy scieralnej gr 6 cm (3.50mx88m)	m ²	308,00
RAZEM WARTOŚĆ NETTO				
VAT [23%]				
RAZEM WARTOŚĆ BRUTTO				



STAROSTWO POWIATOWE w TARNÓWIE
 WYDZIAŁ GEODEZJI
 Ośrodek Dokumentacji Geodezyjnej i Kartograficznej

W obszarze oznaczonym linią dokonano aktualizacji treści mapy zasadniczej Dokumenty z pomiaru uzupełniającego przyjęto do zasobu powiatowego w dn. 2012-01-05 zawiadzcjonowano pod nr 3420, 154-230/12

Niniejsza mapa może służyć do celów projektowych. Projektowane obiekty budowlane wymagające pozwolenia na budowę podlegają wyliczeniu i inwentaryzacji powykonawczej przez jednostki uprawnione do wykonywania prac geodezyjnych.

Tarnów, dnia 2012-01-05

STAROSTA

mgr inż. **Jadwiga Nikodem-Habrak**
 KIEROWNIK
 Ośrodek Dokumentacji Geodezyjnej i Kartograficznej

Arkusz mapy:
 164.314.154(884D)
 164.314.152(884B)
 woj. małopolskie
 pow. tarnowski
 gm. Żabno
 obr. Żabno
 działka: 1407/4 i inne

Układ współrzędny "65"
 Poziom odniesienia "Krańsztaadt-60"

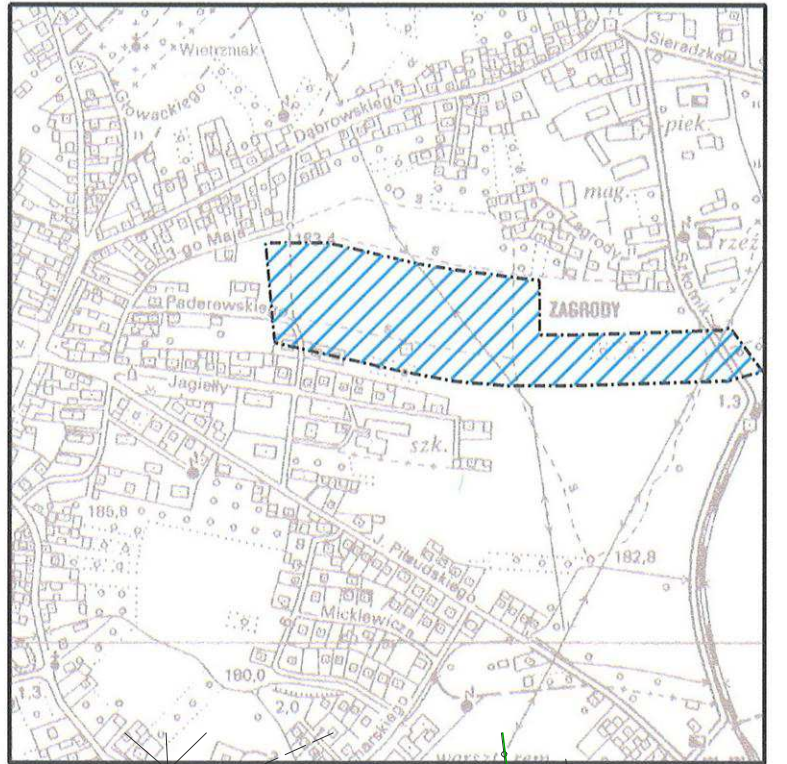
Mapa sytuacyjno - wysokościowa
 do celów projektowych
 skala 1:500

Powstała na podstawie przeskalowania mapy zasadniczej w skali 1:1000 i nowego pomiaru Wykazane na mapie granice nieruchomości przyjęto według stanu uwidocznionego w ewidencji gruntów i budynków. Granice te nie mogą służyć do celów prawnych Zaktualizowana w terenie według stanu z dnia 11.10.2011

Wykonat:
"GEOTAR" S.C.
 Sławomir Dzięwit, Marcin Suchodolski
 33-100 Tarnów, ul. Sowińskiego 19 lok.13
 tel./fax (014) 628 82 60
 NIP 873-29-46-028 REGON: 854698299

GEODETA UPRAWNIONY
 mgr inż. **Sławomir DZIEWIT**
 Nr upr. 18438
 Tarnów 14.11.2011

ORIENTACJA: SKALA 1:10000



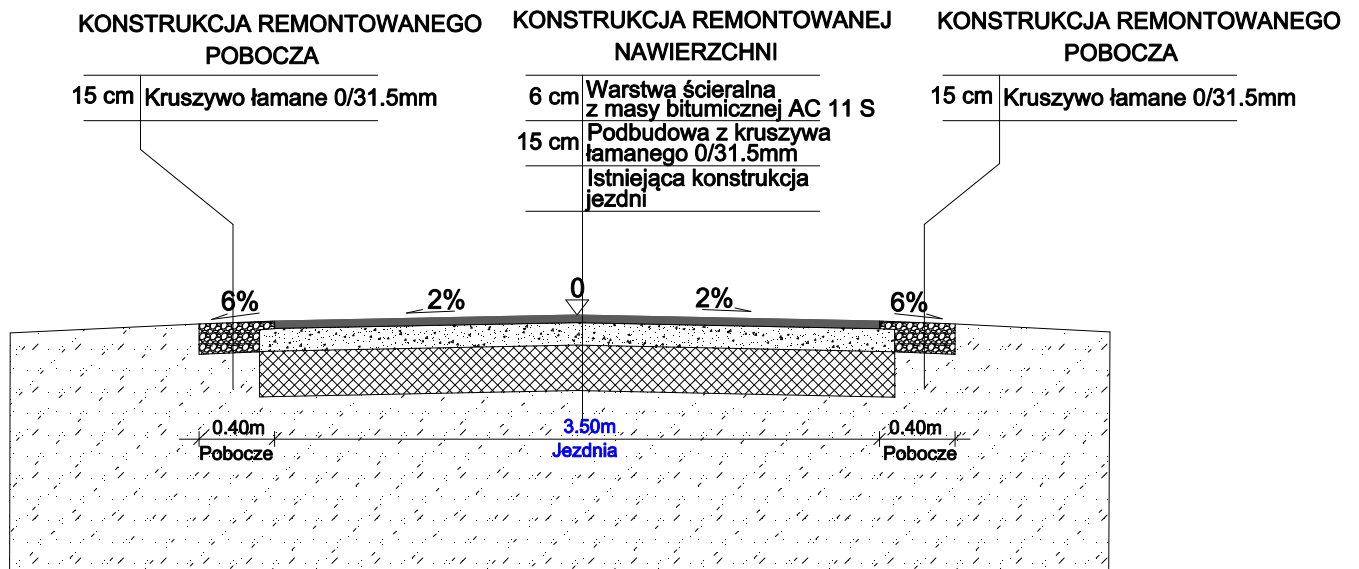
LEGENDA

- Nawierzchnia bitumiczna odcinek A
- Nawierzchnia bitumiczna odcinek B
- Nawierzchnia bitumiczna odcinek C
- Pobocze z kruszywa łamonego szer. 0.40m

TEMAT	Przebudowa nawierzchni drogi gminnej (ul.Ks.Pasieba, ul.Ofiar Katynia) w miejscowości Żabno.	
INWESTOR	GMINA ŻABNO, UL. WŁADYSŁAWA JAGIELŁY 1, 33-240 ŻABNO	
NAZWA RYSUNKU	PROJEKT ZAGOSPODAROWANIA TERENU	
	05.2013r.	1:500

1

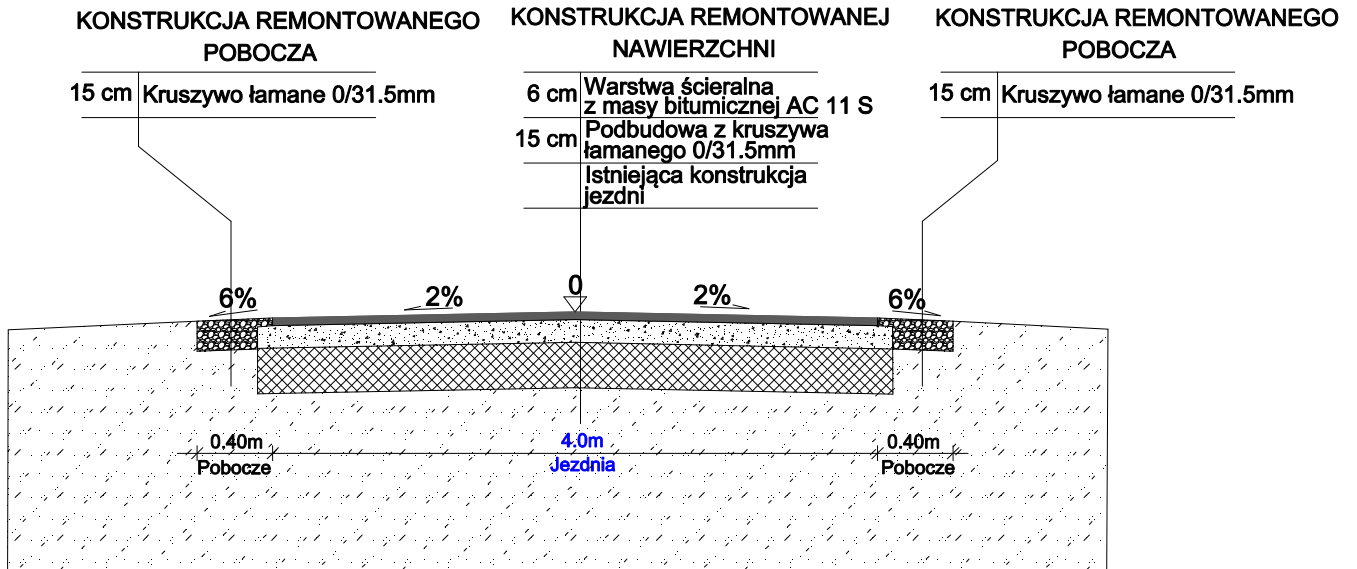
PRZEKRÓJ KONSTRUKCYJNY PRZEZ JEZDNIĘ
ODCINEK A
hm 0+00.00 do hm 1+38.00



TEMAT	<i>Przebudowa nawierzchni drogi gminnej (ul.Ks.Pasierba, ul.Ofiar Katynia) w miejscowości Żabno.</i>		
INWESTOR	<i>GINA ŻABNO, UL. WŁADYSŁAWA JAGIEŁŁY 1, 33-240 ŻABNO</i>		
NAZWA RYSUNKU	PRZEKROJE KONSTRUKCYJNE		
PROJEKTOWAŁ	<i>mgr inż. Ryszard Strojny upr. do proj. w spec. drogowej MAP/0023/POOD/11</i>		
	05.2013r.	1:50	2a

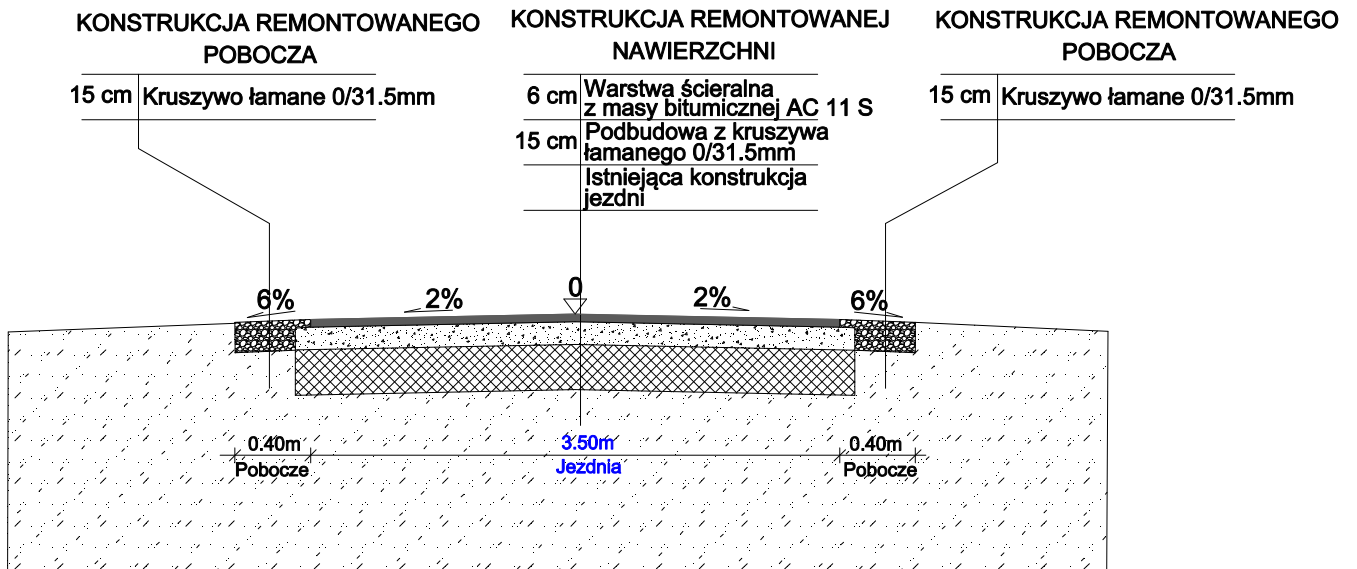
**PRZEKRÓJ KONSTRUKCYJNY PRZEZ JEZDNIĘ
ODCINEK B**

hm 0+00.00 do hm 1+30.50




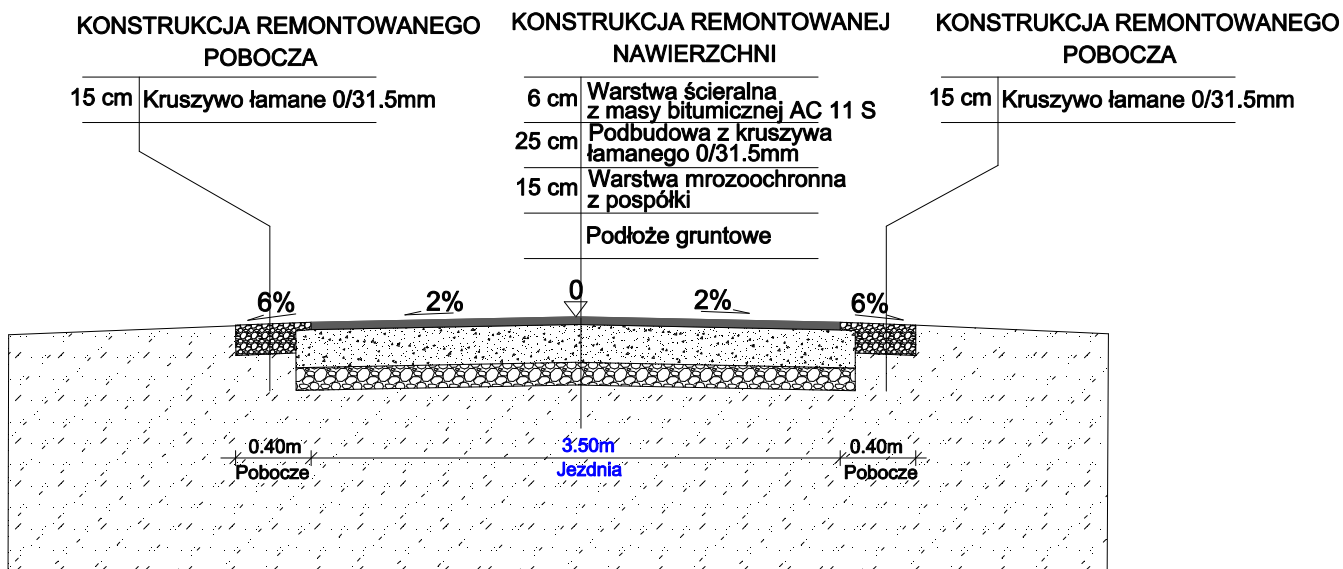
**PRZEKRÓJ KONSTRUKCYJNY PRZEZ JEZDNIĘ
ODCINEK B**

hm 1+30.50 do hm 2+16.00



TEMAT	Przebudowa nawierzchni drogi gminnej (ul. Ks. Pasterka, ul. Ofiar Katynia) w miejscowości Żabno.		
INWESTOR	GMINA ŻABNO, UL. WŁADYSŁAWA JAGIEŁŁY 1, 33-240 ŻABNO		
NAZWA RYSUNKU	PRZEKROJE KONSTRUKCYJNE		
PROJEKTOWAŁ	mgr inż. Ryszard Strojny upr. do proj. w spec. drogowej MAP/0023/POOD/11		
	05.2013r.	1:50	2b

**PRZEKRÓJ KONSTRUKCYJNY PRZEZ JEZDNIĘ
ODCINEK C** 
hm 0+00.00 do hm 0+88.00



TEMAT	Przebudowa nawierzchni drogi gminnej (ul.Ks.Pasierba, ul.Ofiar Katyńia) w miejscowości Żabno.		
INWESTOR	GMINA ŻABNO, UL. WŁADYSŁAWA JAGIEŁŁY 1, 33-240 ŻABNO		
NAZWA RYSUNKU	PRZEKROJE KONSTRUKCYJNE		
PROJEKTOWAŁ	mgr inż. Ryszard Strojny upr. do proj. w spec. drogowej MAP/0023/POOD/11		
	05.2013r.	1:50	2c