

ZAMAWIAJĄCY:

URZĄD MIASTA W ŻABNIE

FIRMA :

**KIEROWANIE I NADZOROWANIE ROBOTAMI
DROGOWYMI RYSZARD MADEJ**

OBIEKT:

DROGA GMINNA UL. PIŁSUDSKIEGO W M. ŻABNO

INWESTOR :

URZĄD MIASTA W ŻABNIE

TEMAT :

**REMONT DROGI GMINNEJ UL. PIŁSUDSKIEGO
ODCINEK 253 M W M. ŻABNO**

WYKONAŁ:

PROJEKTOWAŁ :

Czerwiec 2012

OPIS TECHNICZNY

Na remont

**drogi gminnej ul .Piłsudskiego
w m. Żabno**

w km 0+000 do 0+253

1. Podstawa opracowania

- a) Zlecenie Urzędu Miasta Żabno
- b) Mapa do celów opiniodawczych 1: 2000
- c) Rozporządzenie Ministra Transportu i Gospodarki Morskiej z dnia 02.03..99 r. w sprawie warunków technicznych jakim powinny odpowiadać drogi publiczne i ich usytuowanie,(Dz.U..Nr.43 poz 430 z 1999r.)
- d) Inwentaryzacja w terenie
- e) Ustalenia z inwestorem

2,. Zakres opracowania

Przedmiotem opracowania jest projekt na remont drogi gminnej ul .Piłsudskiego w m. Żabno w km 0+000 do 0+253 na dz. Nr. 1329

Opracowaniem objęto odcinek o długości 253 m. Początek odcinka jest za skrzyżowaniem z ul Królowej Jadwigi w miejscu gdzie kończy się nawierzchnia bitumiczna a zaczyna nawierzchnia z kostki kamiennej , a koniec przed skrzyżowaniem z ul Sikorskiego gdzie zaczyna się nawierzchnia bitumiczna .

3.Charakterystyka stanu istniejącego

Odcinek ul Piłsudskiego przeznaczony do remontu ma nawierzchnie kostki kamiennej. Na podbudowie z kruszywa naturalnego o szerokości 6,0 m .

Jest w bardzo złym stanie technicznym .Nawierzchnia jest w wielu miejscach odkształcona występują liczne ubytki i zaniżenia.

Podłużne skoleinowania świadczą o niewystarczającej nośności konstrukcji drogi . Po prawej stronie ograniczona krawężnikiem z chodnikiem w dobrym stanie technicznym, natomiast po stronie lewej znajdujący się krawężnik jest zaniżony i odkształcony ,lokalnie odsunięty od jezdni z licznymi ubytkami.

Po stronie lewej za krawężnikiem pobocze ziemne szer. 1,0 do 1,5 m za którym przebiega rów odwadniający.

Istniejąca kanalizacja opadowa jest niesprawna z powodu zniszczonych studzienek ściekowych i uszkodzonych przykanalików wymagająca wymiany.

II Stan projektowany

Z powodu bardzo złego stanu konieczna jest wymiana konstrukcji nawierzchni polegająca na :

- rozbiórce nawierzchni z kostki
- rozbiórce podbudowy z kruszywa naturalnego
- wykonaniu koryta ziemnego

Istniejącą kanalizację opadową należy rozebrać w całości i wykonać nową zgodnie z rysunkiem nr 4 oraz SST.

Na wykonanym korycie ziemnym po jego uprzednim wyprofilowaniu i zagęszczeniu rozłożona zostanie geowłóknina

na całej szerokości jezdni ,przykryta warstwa odsączającą z kruszywa naturalnego gr 10 cm.

Jako dolną warstwę podbudowy przewidziano warstwę z kruszywa łamanego o ciągłym uziarnieniu 0-63 mm grubości 25 cm (wykonaną w dwóch warstwach 13+22 cm .

Górna warstwa podbudowy będzie wykonana z kruszywa łamanego o ciągłym uziarnieniu 0-31 mm i grubości warstwy 15 cm.

Na tak wykonanej podbudowie ułożona zostanie warstwa wiążąca z mas bitumicznej AC 16W grubości 5 cm. o szer . 5,6 m ze spadkiem poprzecznym 2%

Warstwę ścieralną wykonać z masy bitum AC11S o grubości 5cm. Łączna szerokość jezdni ze ściekami wynosi 6,0 m

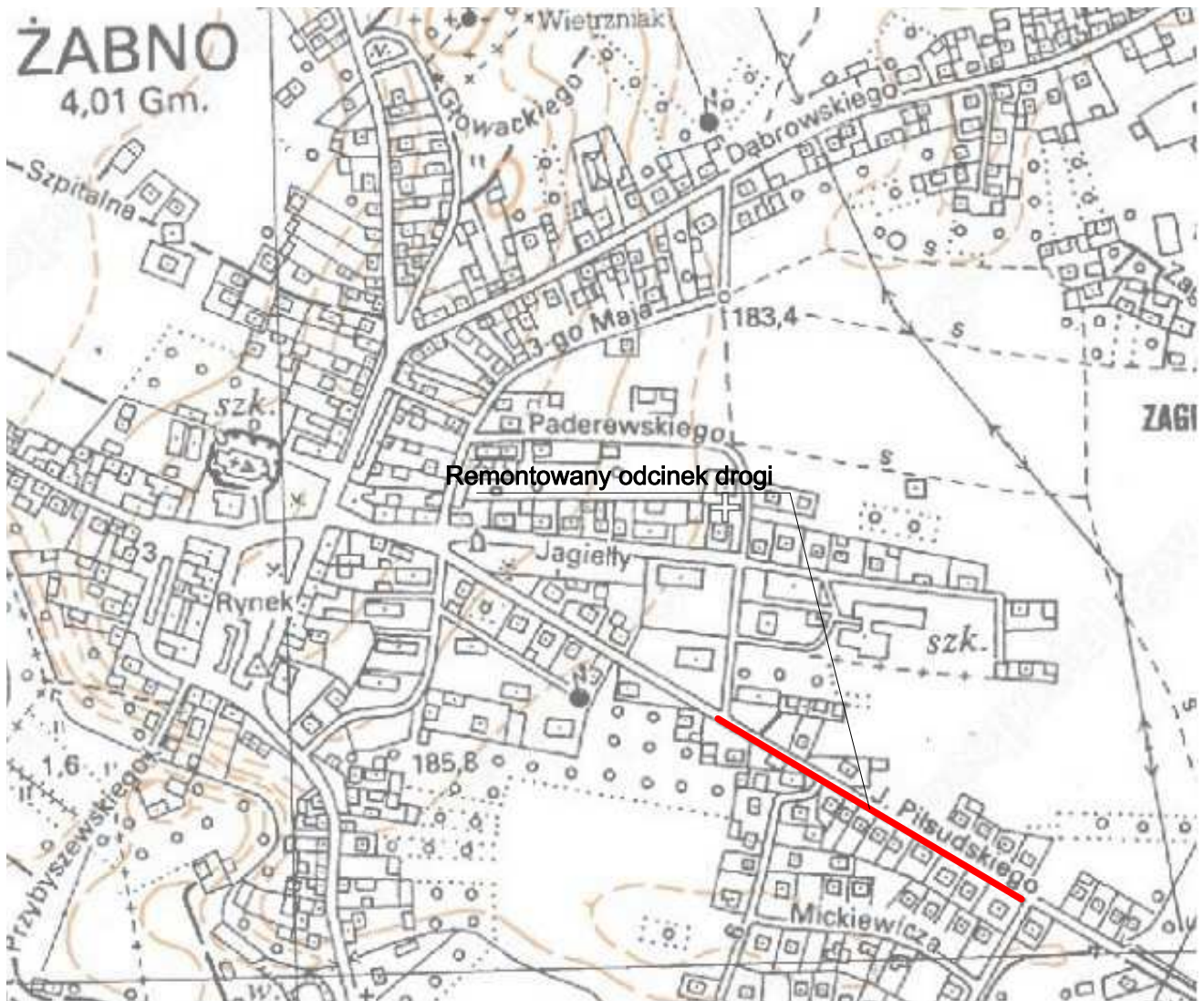
Nowy krawężnik wibroprasowany 15*30* 100 po stronie lewej ustawiać na wspólnej ławie z ściekiem przy krawężnikowym wykonanym z kostki brukowej gr 8cm na posypce cementowo piaskowej .

W celu uzyskania przynajmniej minimalnych spadków na ścieku po stronie prawej konieczna jest częściowe przełożenie krawężnika i nawierzchni chodnika po stronie prawej . Dokładna ilość będzie możliwa do określenia po wyznaczeniu w terenie linii niwelety ścieku prawostronnego przy krawężnikowego .

Z powodu planowanych do budowy w II etapie miejsc postojowych po stronie lewej na odcinku od 0 +000 do 0+121 konieczne jest zastosowanie na w/w odcinku zaniżonego krawężnika najazdowego. Na dojazdach do posesji z powodu podniesienia niwelety jezdni konieczne jest wykonanie ramp zjazdowych z kruszywa łamanego jako tymczasowej nawierzchni do chwili zakrycia istniejącego rowu i wykonania parkingów w II etapie inwestycji

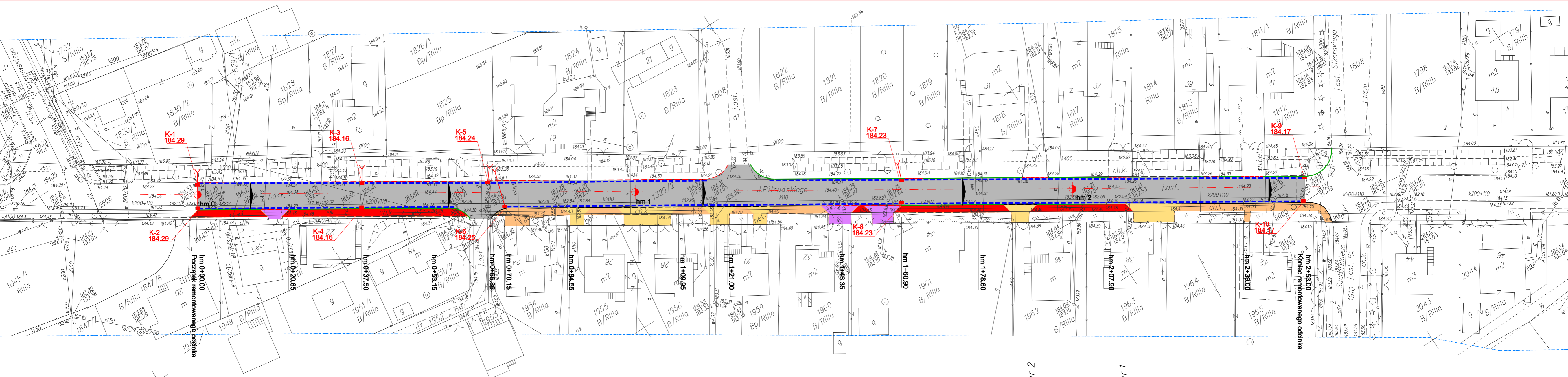
Projektowane spadki poprzeczne 2% ,a szerokość jezdni 6,0 m. Spadki podłużne od .0.3 % do 0,35% zapewniają spływ wód do kratek wpustowych .

ŻABNO
4,01 Gm.



Remontowany odcinek drogi

Temat:				REMONT DROGI GMINNEJ UL. PIŁSUDSKIEGO W MIEJSCOWOŚCI ŻABNO W KM 0+000 DO 0+253					
Inwestor:				URZĄD MIASTA W ŻABNIE				Data:	
Projektował:				Opracował:		Skala:		Czerwiec 2012	
				Ryszard Madej		1:10 000		Nr rys:	
Podpis i pieczęć				Nazwa rysunku:				1	
				Orientacja					



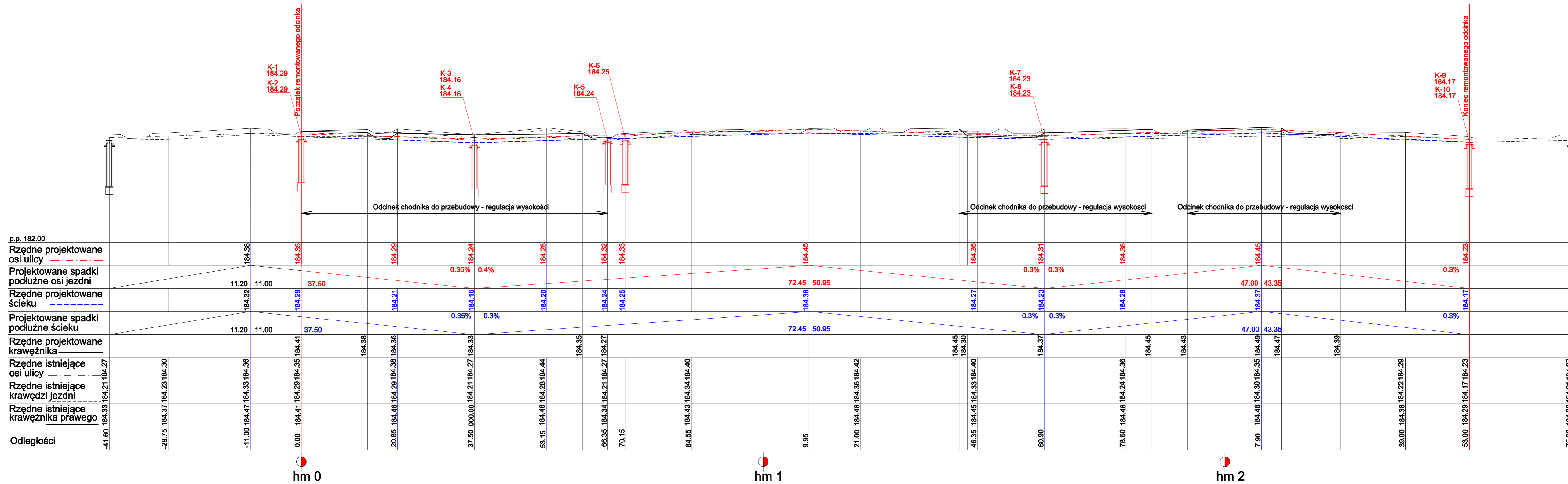
Łączy arkusz nr 2

Łączy arkusz nr 1

LEGENDA

- Istniejący krawężnik drogowy 15x30x100cm o odkryciu 12 cm
- Istniejący krawężnik drogowy 15x30x100cm "wtopiony" o odkryciu 3 cm
- Projektowany krawężnik drogowy 15x30x100cm o odkryciu 12 cm
- Projektowany krawężnik drogowy 15x30x100cm "wtopiony" o odkryciu 3 cm
- Projektowany ściek przykrawężnikowy z dwóch rzędów kostki szer. 20cm
- Istniejący wpust deszczowy - do całkowitej wymiany
- Nawierzchnia chodników i zjazdów przeznaczona do regulacji wysokościowej
- Istniejąca nawierzchnia chodników i zjazdów - bez zmian
- Projektowana nawierzchnia bitumiczna

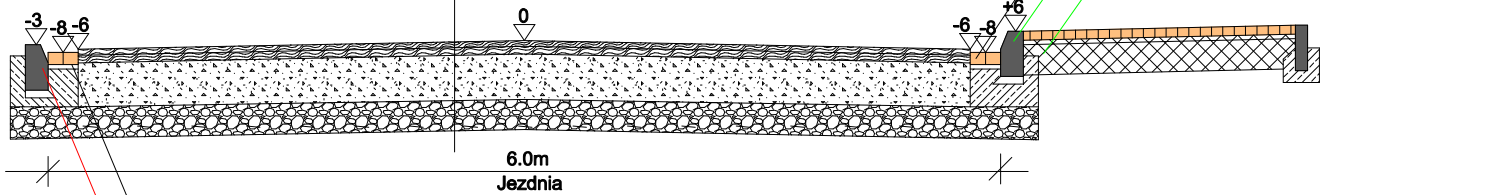
Temat: REMONT DROGI GMINNEJ UL. PIŁSUDSKIEGO W MIEJSCOWOŚCI ŻABNO W KM 0+000 DO 0+253		
Investor: URZĄD MIASTA W ŻABNIE	Opracował: Ryszard Madej	Data: Czerwiec 2012
Projektował:	Nazwa rysunku: Plan sytuacyjny	Skala: 1:500
Podpis i pieczęć		Nr rys: 2



Temat: REMONT DRÓGI GMINNEJ UL. PIŁSUDSKIEGO W MIEJSCOWOŚCI ŻABNO W KM 0+000 DO 0+253			
Inwestor: URZĄD MIASTA W ŻABNIE		Data: Czerwiec 2012	
Projektował:	Opracował: Ryszard Madej	Skala: 1:50 1:500	Nr rys: 3
	Nazwa rysunku: Profil podłużny		
Podpis i pieczęć			

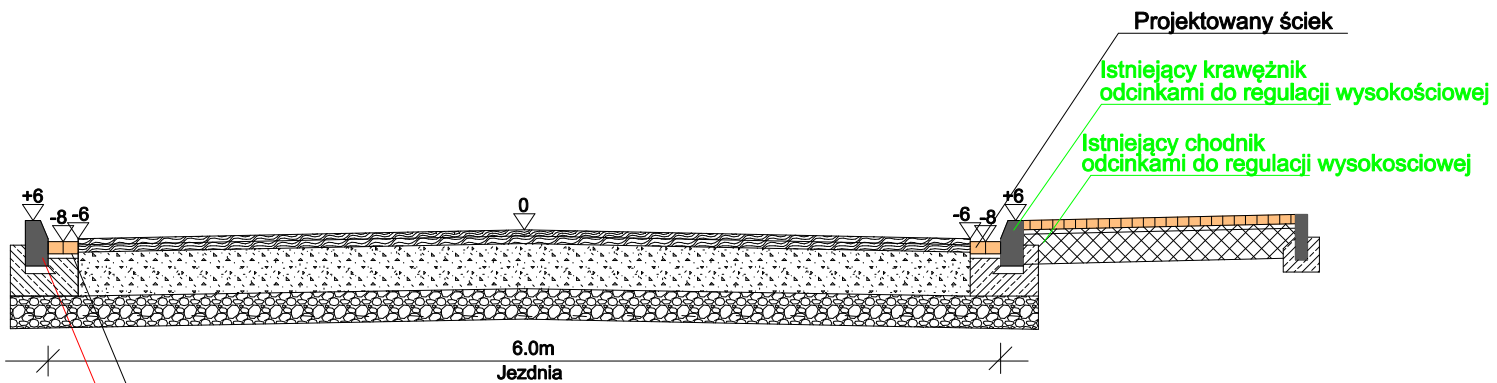
PRZEKRÓJ KONSTRUKCYJNY PRZEZ JEZDNIĘ

5 cm	Warstwa ścieralna z masy bitumicznej AC 11 S
5 cm	Warstwa wiążąca z masy bitumicznej AC 16 W
15 cm	Górna warstwa podbudowy z kruszywa łamanego 0/31.5
25 cm	Dolna warstwa podbudowy z kruszywa łamanego 0/63 układana w dwóch warstwach 13+22
10 cm	Warstwa odsączająca z kruszywa naturalnego
	Geowłóknina



Projektowany ściek

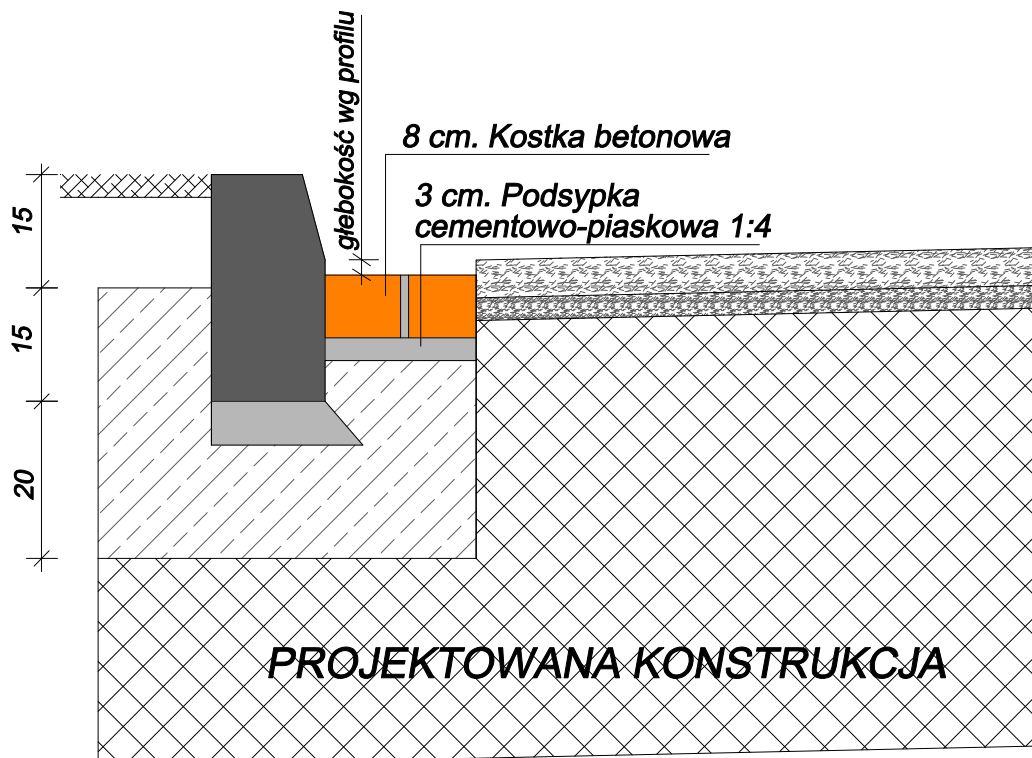
Projektowany krawężnik "wtopiony" w km 0+000 do 0+121



Projektowany ściek

Projektowany krawężnik km 0+121 do 0+253

Temat: REMONT DROGI GMINNEJ UL. PIŁSUDSKIEGO W MIEJSCOWOŚCI ŻABNO W KM 0+000 DO 0+253			
Investor: URZĄD MIASTA W ŻABNIE		Data: Czerwiec 2012	
Projektował: _____ Podpis i pieczęć	Opracował: Ryszard Madej	Skala: 1:50	Nr rys: 4
	Nazwa rysunku: Przekrój konstrukcyjny		



**szczegół posadowienia
krawężnika drogowego 15X30cm
wraz z ściekiem przykrawężnikowym**

Temat:			
REMONT DROGI GMINNEJ UL. PIŁSUDSKIEGO W MIEJSCOWOŚCI ŻABNO W KM 0+000 DO 0+253			
Inwestor:			Date:
URZĄD MIASTA W ŻABNIE			Czerwiec 2012
Projektował:	Opracował:	Skala:	Nr rys:
	Ryszard Madej	1:10	5
Nazwa rysunku:			
Szczegół			
Podpis i pieczęć			

KOSZTORYS OFERTOWY 6

NAZWA INWESTYCJI : Remont ul Piłsudskiego na odcinku 253 w m Żabno
ADRES INWESTYCJI : Żabno
INWESTOR : Burmistrz Żabna
ADRES INWESTORA : Żabno
BRANŻA : Drogi

SPORZĄDZIŁ KALKULACJE : R.Madej

DATA OPRACOWANIA : lipiec 2012

Wartość kosztorysowa robót bez podatku VAT	:	zł
Podatek VAT	:	zł
Ogółem wartość kosztorysowa robót	:	zł

Słownie:

WYKONAWCA :

INWESTOR :

Data opracowania
lipiec 2012

Data zatwierdzenia

Lp.	Podst	Opis i wyliczenia	j.m.	Poszcz	Razem
1 Roboty przygotowawcze i rozbiórkowe					
1	KNNR 1	Roboty pomiarowe przy liniowych robotach ziemnych - trasa dróg w terenie równinnym.	km		
d.1	10111-01	0.245	km	0.25	
				RAZEM	0.25
2	KSNR 6	Ręczne rozebranie nawierzchni z kostki kamiennej nieregularnej na podsypce piaskowej wraz z odwozem do GZK w Zabnie	m ²		
d.1	10803-01	253*5.4	m ²	1366.20	
				RAZEM	1366.20
3	KNNR 1	Ścinanie piłą mechaniczną drzew o średnicy 76-100 cm	szt.		
d.1	10103-07	analogia	szt.	6.00	
		6		RAZEM	6.00
4	KNNR 1	Karczowanie pni o śr. 76-100 cm koparką podsiębierną w gruntach kat.III-IV o normalnej wilgotności	szt.		
d.1	10104-17	6	szt.	6.00	
				RAZEM	6.00
5	KNNR 1	Zasypanie wykopów .fund.podłużnych,punktowych,rowów,wykopów obiektowych spycharkami z zagęszcz.mechanicznym ubijakami (gr.warstwy w stanie luźnym 25 cm) - kat.gr. III-IV gruntem zakupionym przez wykonawcę	m ³		
d.1	10214-05	6*5	m ³	30.00	
				RAZEM	30.00
6	KSNR 6	Rozebranie krawężników betonowych na podsypce cementowo-piaskowej	m		
d.1	10806-02	263*2	m	526.00	
				RAZEM	526.00
7	KSNR 6	Rozebranie krawężników betonowych na podsypce cementowo-piaskowej z odzyskiem 80%	m		
d.1	10806-02	102+19	m	121.00	
				RAZEM	121.00
8	KNR 2-31	Rozebranie ław pod krawężniki z betonu	m ³		
d.1	10812-03	(263+110)*0.05	m ³	18.65	
				RAZEM	18.65
9	KSNR 6	Rozebranie podbudowy z kruszywa gr. 15 cm mechanicznie	m ²		
d.1	10801-02	253*6	m ²	1518.00	
				RAZEM	1518.00
10	KNR 2-31	Mechaniczne wykonanie koryta na całej szerokości jezdni i chodników w gruncie kat.I-IV głębok. 20 cm	m ²		
d.1	10101-01	253*6	m ²	1518.00	
				RAZEM	1518.00
11	KNR AT-03	Roboty remontowe - frezowanie nawierzchni bitumicznej o gr. 7 cm z wywozem materiału z rozbiórki na odl. do 1 km	m ²		
d.1	10102-03	(6*7*2)+(40+40)	m ²	164.00	
				RAZEM	164.00
12	KNR AT-06	Ładunek i wyładunek materiałów budowlanych - samochód skrzyniowy z żurawiem przeładunkowym; masa jednego ładunku do 0,25 t	t		
d.1	10105-01	(253*0.05*2)+(253*0.06*2)	t	55.66	
				RAZEM	55.66
13	KNR AT-06	Przewóz materiałów budowlanych na odległość do 1 km po drodze o nawierzchni kl. II	kurs		
d.1	10108-02	5	kurs	5.00	
				RAZEM	5.00
14	KNR AT-06	Przewóz materiałów budowlanych po drodze o nawierzchni kl. II; dodatek za każdy dalszy 1 km	kurs		
d.1	10108-05	Krotność = 15	kurs	5.00	
		5		RAZEM	5.00
15	KSNR 6	Rozebranie podbudowy z kruszywa gr. 15 cm mechanicznie	m ²		
d.1	10801-02	(182+19)*0.6	m ²	120.60	
				RAZEM	120.60
16	NNRNKB	Przełożenie nawierzchni chodników i placów z betonowej kostki brukowej gr. 6 i 8 cm - 21-50 elementów/m2	m ²		
d.1	1231 0511-03	analogia	m ²	183.60	
		102*1.8		RAZEM	183.60
17	KSNR 6	Krawężniki betonowe wystające o wymiarach 15x30 cm bez ław na podsypce piaskowej	m		
d.1	10401-01	0	m	0.00	
				RAZEM	0.00
2 Podbudowa					
18	analiza indywidualna	Ułożenie geosiatki o wytrzymałości min 15 kN/m na dnie koryta	m ²		
d.2		253*6	m ²	1518.00	

Lp.	Podst	Opis i wyliczenia	j.m.	Poszcz	Razem
19	KNNR 6 d.20112-01	Warstwa dolna podbudowy z kruszyw naturalnych gr. 20 cm Krotność = 0.5 253*6	m ² m ²	RAZEM 1518.00	1518.00
20	KNNR 6 d.20113-06	Warstwa górna podbudowy z kruszyw łamanych gr. 15 cm po uwzględnieniu współczynnika (25 CM) Krotność = 1.66 253*6	m ² m ²	RAZEM 1518.00	1518.00
21	KNR 2-31 d.20114-05	Podbudowa z kruszywa łamanego - warstwa dolna o grub.po zagęszcz. 15 cm 253*(6-0.40)	m ² m ²	RAZEM 1416.80	1416.80
3 Krawężniki					
22	KNNR 6 d.30403-03	Krawężniki betonowe wystające o wymiarach 15x30 cm z wykonaniem ław betonowych na podsypce cementowo-piaskowej ilości 0,075 m ³ /m {(253+8) -186}+102	m m	177.00 RAZEM	177.00
23	KNNR 6 d.30403-03 analogia	Krawężniki betonowe najazdowe o wymiarach 15x30 cm z wykonaniem ław betonowych na podsypce cementowo-piaskowej ilości 0,075 m ³ /m 132+(6*9)+19	m m	205.00 RAZEM	205.00
4 Nawierzchnia -					
24	KNNR 6 d.40308-02	Nawierzchnie z mieszanek mineralno-bitumicznych asfaltowych o grubości 5 cm (warstwa wiążąca) 253*5.6	m ² m ²	1416.80 RAZEM	1416.80
25	KNNR 6 d.40309-02	Nawierzchnie z mieszanek mineralno-bitumicznych asfaltowych o grubości 4 cm (warstwa ścieralna) Krotność = 1.25 1416.80	m ² m ²	1416.80 RAZEM	1416.80
26	KNNR 6 d.40309-02	Nawierzchnie z mieszanek mineralno-bitumicznych asfaltowych o grubości 4 cm (warstwa ścieralna) na dr bocznych 3*(12+4*0.5)*10	m ² m ²	420.00 RAZEM	420.00
5 Odwodnienie					
27	KNR 2-31 d.50607-04	Ścieki uliczne z dwóch rzędów kostki brukowej gr 8cm na płaski płaskie na podsypce cem.piaskowej i ławie bet (253*2)	m m	506.00 RAZEM	506.00
28	KNR 2-31 d.50402-03	Ława pod ścieki betonowa zwykła 506*0.03	m ³ m ³	15.18 RAZEM	15.18
29	KSNR 1 d.50205-01	Wykopy oraz przekopy o głęb.do 3.0 m wyk.na odkład koparkami podsiębiernymi o poj.łyżki 0.25 - 0.60 m ³ w gr.kat. I-II 4*8*1.0*1.0	m ³ m ³	32.00 RAZEM	32.00
30	KNR 2-31 d.50816-01 analogia	Rozebranie przykanalikow - rury betonowe o śr. 20 cm 4*8	m m	32.00 RAZEM	32.00
31	KSNR 4 d.51301-02	Kanały rurowe - podłoża z materiałów sypkich o gr. 15 cm 4*8*0.8	m ² m ²	25.60 RAZEM	25.60
32	KNNR 1 d.50318-01 analogia	Zасыpywanie wykopów o ścianach pionowych o szerokości 0.8-2.5 m i głęb.do 1.5 m w pospółka zakupiona przez wykonawcę 4*8*1*0.6	m ³ m ³	19.20 RAZEM	19.20
33	KNR-W 2-18 d.50421-03	Kształtki PVC kanalizacji zewnętrznej jednokielichowe łączone na wcisk o śr. zewn. 200 mm 4*8	szt szt	32.00 RAZEM	32.00
34	KSNR 4 d.51417-01	Studzienki ściekowe uliczne betonowe o śr. 500 mm z osadnikiem i syfonem 6	kpl. kpl.	6.00 RAZEM	6.00
6 Zjazdy					
35	KSNR 6 d.60113-01	Warswa dolna podbudowy z kruszyw łamanych gr. 15 cm 5*3*15	m ² m ²	225.00 RAZEM	225.00

Lp.	Podst	Opis i wyliczenia	j.m.	Poszcz	Razem
36	KNNR 6 d.60309-03	Nawierzchnie z mieszanek mineralno-bitumicznych asfaltowych o grubości 6 cm (warstwa ścieralna) (15+3)*0.5*7*2	m ² m ²	126.00	
				RAZEM	126.00
37	KNR AT-03 d.60102-03	Roboty remontowe - frezowanie nawierzchni bitumicznej o gr. 7 cm z wywozem materiału z rozbiórki na odl. do 1 km 80	m ² m ²	80.00	
				RAZEM	80.00
7 Roboty wykończeniowe					
38	KSNR 1 d.70311-01	Plantowanie powierzchni gruntu rodzimego kategorii I-III (253*2)- (10*8)	m ² m ²	426.00	
				RAZEM	426.00
39	KSNR 1 d.70403-01	Humusowanie skarp z obsianiem przy grubości warstwy humusu 5 cm. 426	m ² m ²	426.00	
				RAZEM	426.00

Lp.	Nazwa	Robocizna	Materiały	Sprzęt	Kp	Z	Uprosz- czone	RAZEM
1	Roboty przygotowawcze i roz- biórkowe							
2	Podbudowa							
3	Krawężniki							
4	Nawierzchnia -							
5	Odwodnienie							
6	Zjazdy							
7	Roboty wykończeniowe							
	RAZEM netto							
	VAT							
	Razem brutto							

Słownie:

Lp.	Podstawa	Opis	Jedn.obm.	Ilość	Cena jedn.	Wartość
1 Roboty przygotowawcze i rozbiórkowe						
1	KNNR 1 0111-d.101	Roboty pomiarowe przy liniowych robotach ziemnych - trasa dróg w terenie równinnym.	km	0.25		
2	KSNR 6 0803-d.101	Ręczne rozebranie nawierzchni z kostki kamiennej nieregularnej na podsypce piaskowej wraz z odwozem do GZK w Zabnie	m ²	1366.20		
3	KNNR 1 0103-d.107 analogia	Ścinanie piłą mechaniczną drzew o średnicy 76-100 cm	szt.	6.00		
4	KNNR 1 0104-d.117	Karczowanie pni o śr. 76-100 cm koparką podsiębierną w gruntach kat.III-IV o normalnej wilgotności	szt.	6.00		
5	KNNR 1 0214-d.105	Zasypanie wykopów .fund.podłużnych,punktowych,rowów, wykopów obiektowych spycharkami z zagęszcz.mechanicznym ubijakami (gr.warstwy w stanie luźnym 25 cm) - kat.gr. III-IV gruntem zakupionym przez wykonawcę	m ³	30.00		
6	KSNR 6 0806-d.102	Rozebranie krawężników betonowych na podsypce cementowo-piaskowej	m	526.00		
7	KSNR 6 0806-d.102	Rozebranie krawężników betonowych na podsypce cementowo-piaskowej z odzyskiem 80%	m	121.00		
8	KNR 2-31 0812-d.103	Rozebranie ław pod krawężniki z betonu	m ³	18.65		
9	KSNR 6 0801-d.102	Rozebranie podbudowy z kruszywa gr. 15 cm mechanicznie	m ²	1518.00		
10	KNR 2-31 0101-d.101	Mechaniczne wykonanie koryta na całej szerokości jezdni i chodników w gruncie kat.I-IV głębok. 20 cm	m ²	1518.00		
11	KNR AT-03 d.10102-03	Roboty remontowe - frezowanie nawierzchni bitumicznej o gr. 7 cm z wywozem materiału z rozbiórki na odl. do 1 km	m ²	164.00		
12	KNR AT-06 d.10105-01	Załadunek i wyładunek materiałów budowlanych - samochód skrzyniowy z żurawiem przeładunkowym; masa jednego ładunku do 0,25 t	t	55.66		
13	KNR AT-06 d.10108-02	Przewóz materiałów budowlanych na odległość do 1 km po drodze o nawierzchni kl. II	kurs	5.00		
14	KNR AT-06 d.10108-05	Przewóz materiałów budowlanych po drodze o nawierzchni kl. II; dodatek za każdy dalszy 1 km Krotność = 15	kurs	5.00		
15	KSNR 6 0801-d.102	Rozebranie podbudowy z kruszywa gr. 15 cm mechanicznie	m ²	120.60		
16	NNRNKB 231 d.10511-03 analogia	Przełożenie nawierzchni chodników i placów z betonowej kostki brukowej gr. 6 i 8 cm - 21-50 elementów/m2	m ²	183.60		
17	KSNR 6 0401-d.101	Krawężniki betonowe wystające o wymiarach 15x30 cm bez ław na podsypce piaskowej	m	0.00		
2 Podbudowa						
18	d.2analiza indywidualna	Ułożenie geosiatki o wytrzymałości min 15 kN/m na dniewe koryta	m ²	1518.00		
19	KNNR 6 0112-d.201	Warstwa dolna podbudowy z kruszyw naturalnych gr. 20 cm Krotność = 0.5	m ²	1518.00		
20	KNNR 6 0113-d.206	Warstwa górna podbudowy z kruszyw łamanych gr. 15 cm po uwzględnieniu współczynnika (25 CM) Krotność = 1.66	m ²	1518.00		
21	KNR 2-31 0114-d.205	Podbudowa z kruszywa łamanego - warstwa dolna o grub.po zagęszcz. 15 cm	m ²	1416.80		
3 Krawężniki						
22	KNNR 6 0403-d.303	Krawężniki betonowe wystające o wymiarach 15x30 cm z wykonaniem ław betonowych na podsypce cementowo-piaskowej wilości 0,075 m3/m	m	177.00		
23	KNNR 6 0403-d.303 analogia	Krawężniki betonowe najazdowe o wymiarach 15x30 cm z wykonaniem ław betonowych na podsypce cementowo-piaskowej wilości 0,075 m3/m	m	205.00		
4 Nawierzchnia -						
24	KNNR 6 0308-d.402	Nawierzchnie z mieszanek mineralno-bitumicznych asfaltowych o grubości 5 cm (warstwa wiążąca)	m ²	1416.80		
25	KNNR 6 0309-d.402	Nawierzchnie z mieszanek mineralno-bitumicznych asfaltowych o grubości 4 cm (warstwa ścieralna) Krotność = 1.25	m ²	1416.80		
26	KNNR 6 0309-d.402	Nawierzchnie z mieszanek mineralno-bitumicznych asfaltowych o grubości 4 cm (warstwa ścieralna) na dr bocznych	m ²	420.00		
5 Odwodnienie						
27	KNR 2-31 0607-d.504	Ścieki uliczne z dwóch rzędów kostki brukowej gr 8cm na płaski płaskie na podsypce cem.piaskowej i ławie bet	m	506.00		
28	KNR 2-31 0402-d.503	Ława pod ścieki betonowa zwykła	m ³	15.18		
29	KSNR 1 0205-d.501	Wykopy oraz przekopy o głęb.do 3.0 m wyk.na odkład koparkami podsiębiernymi o poj.łyżki 0.25 - 0.60 m3 w gr.kat. I-II	m ³	32.00		

Lp.	Podstawa	Opis	Jedn.obm.	Ilość	Cena jedn.	Wartość
30	KNR 2-31 0816-d.501 analogia	Rozebranie przykanalikow - rury betonowe o śr. 20 cm	m	32.00		
31	KSNR 4 1301-d.502	Kanały rurowe - podłoża z materiałów sypkich o gr. 15 cm	m ²	25.60		
32	KNNR 1 0318-d.501 analogia	Zасыpywanie wykopów o ścianach pionowych o szerokości 0.8-2.5 m i głęb.do 1.5 m w pospólka zakupiona przez wykonawcę	m ³	19.20		
33	KNR-W 2-18 d.50421-03	Kształtki PVC kanalizacji zewnętrznej jednokielichowe łączone na wcisk o śr. zewn. 200 mm	szt	32.00		
34	KSNR 4 1417-d.501	Studzienki ściekowe uliczne betonowe o śr. 500 mm z osadnikami i syfonem	kpl.	6.00		
6Zjazdy						
35	KSNR 6 0113-d.601	Warswa dolna podbudowy z kruszyw łamanych gr. 15 cm	m ²	225.00		
36	KNNR 6 0309-d.603	Nawierzchnie z mieszanek mineralno-bitumicznych asfaltowych o grubości 6 cm (warstwa ścieralna)	m ²	126.00		
37	KNR AT-03 d.60102-03	Roboty remontowe - frezowanie nawierzchni bitumicznej o gr. 7 cm z wywozem materiału z rozbiórki na odl. do 1 km	m ²	80.00		
7Roboty wykończeniowe						
38	KSNR 1 0311-d.701	Plantowanie powierzchni gruntu rodzimego kategorii I-III	m ²	426.00		
39	KSNR 1 0403-d.701	Humusowanie skarp z obsianiem przy grubości warstwy humusu 5 cm.	m ²	426.00		