

ZAMAWIAJĄCY:

URZĄD MIASTA ŻABNO

FIRMA :

KIEROWANIE I NADZOROWANIE ROBOTAMI DROGOWYMI
RYSZARD MADEJ

OBIEKT:

DROGA GMINNA UL. KOLEJOWA W NIEDOMICACH

INWESTOR :

URZĄD MIASTA ŻABNO

TEMAT :

REMONT DROGI UL. KOLEJOWA W M.
NIEDOMICIE W KM 0+000 DO 0+565

WYKONAŁ:

PROJEKTOWAŁ :

SIERPIEŃ 2012

OPIS TECHNICZNY

Na remont

**drogi gminnej ul .Kolejowej
w m. Niedomice**

w km 0+000 do 0+565

1. Podstawa opracowania

- a) Zlecenie Urzędu Miasta Żabno
- b) Mapa do celów opiniodawczych 1: 2000
- c) Rozporządzenie Ministra Transportu i Gospodarki Morskiej z dnia 02.03..99 r. w sprawie warunków technicznych jakim powinny odpowiadać drogi publiczne i ich usytuowanie,(Dz.U..Nr.43 poz 430 z 1999r.)
- d) Inwentaryzacja w terenie
- e) Ustalenia z inwestorem

2,. Zakres opracowania

Przedmiotem opracowania jest projekt na remont drogi gminnej ul .Kolejowa w m. Niedomice w km 0+000 do 0+565 na dz. Nr. 736/1, 781/45

Opracowaniem objęto odcinek o długości 565 m. Początek odcinka jest za skrzyżowaniem z droga wojewódzką Tarnów-Borusowa , a koniec gdzie zaczyna się nawierzchnia bitumiczna .przedmiotowej drogi

3.Charakterystyka stanu istniejącego

Odcinek ul Kolejowej przeznaczony do remontu ma nawierzchnie z mieszanki kruszyw łamanych i naturalnych .

Jest w bardzo złym stanie technicznym .Nawierzchnia jest w wielu miejscach odkształcona występują liczne ubytki i zaniżenia.

Na odcinku 0+230 do 0+320 występują liczne ubytki i przełomy

W dalszej części odcinka nawierzchnia jest mniej zniszczona poza paroma miejscami większych

Pobocza są rozjeżdżone przez ruch ciężkich samochodów obsługujących przyległe zakłady z powodu zbyt małej szerokości Istniejącej jezdni(średnio 4,8 m) .

Odwodnienie za pomocą rowów przydrożnych które występują na całej długości w większości zamulone., z uszkodzonymi skarpami.

Drożność rowów ogranicza powodu zamulenia oraz zakrzaczenie i wierzby rosnące w skarpie rowu w km 0+120 do 0+320.

W km 0+149 do 0+223 znajduje się kanał deszczowy o średnicy 50 cm częściowo zamulony. który odprowadza wody z większości remontowanego odcinka.

Przepust w km 0+270 jest załamany i niedrożny z uszkodzonymi murkami czołowymi

II Stan projektowany

I Nawierzchnia

Remontowany odcinek drogi obsługuje przyległe zakłady które generują duży ruch pojazdów ciężkich dlatego konieczne jest wzmocnienie istniejącej konstrukcji dla ruchu KR 2 .

W odcinkach

I km 0+000 do 0+230 oraz 0+320 do 0+565 przewidziano wykonanie:

- w-wy podbudowy zasadniczej z kruszywa 0-63 mm gr 15 cm
- warstwy wiążącej z masy bitum AC 11S gr 5 cm
- warstwy ścieralnej z masy AC 22 W gr 4 cm

II w km 0+230 do 0+320 projektuje się :

- w-wy podbudowy pomocniczej z kr łamanego 0-80 m gr 15 cm
- w-wy podbudowy zasadniczej z kruszywa 0-63 mm gr 15 cm
- warstwy wiążącej z masy bitum AC 11S gr 5 cm
- warstwy ścieralnej z masy AC 22 W gr 4 cm

II. Pobocza

Pobocza należy utwardzić i przystosować do przenoszenia obciążenia pojazdów poprzez wykonanie następującej konstrukcji:

1. km 0+000 do 0+230 szer. 0,4 m

- wykonanie nawierzchni z kruszywa łamanego 0-63 m gr. 26 cm

2. km 0+230 do 0+320 szer. 0,5 m

- ułożenie dolnej warstwy z kr. naturalnego gr. 20 cm
- wykonanie nawierzchni z kruszywa łamanego 0-63 m gr 26 cm

3. w km 0+320 do +565 szer. 0,5 m

- ułożenie dolnej warstwy z kr. naturalnego gr 10 cm
- wykonanie nawierzchni z kruszywa łamanego 0-63 m gr. 21 cm

Pobocza wykonać ze spadkiem 6% i szer. jw.

III. Odwodnienie

W ramach wykonywanego remontu niezbędne jest odtworzenie przepustu żelbetowego w km 0+270 o średnicy 80 cm z murkami czołowymi o wymiarach 2,5*2,0*0,3.

Dla sprawnego działania odwodnienia konieczne jest udrożnienie rowu melioracyjnego do którego odprowadzane są wody z tego odcinka drogi .

Istniejące rowy będą odmulone , a drzewa zarośla i zakrzaczenia usunięte.

Wskazane jest wycięcie wierzb w rowie lewo stronnym na odcinku około 200 m wraz z wykarczowaniem pni.

Kanał burzowy należy przeczyścić aby nie powodował zastoisk wody w rowie przed nim .

***INFORMACJA DOTYCZACA
BEZPIECZEŃSTWA I OCHRONY ZDROWIA***

OBIEKT:

DROGA GMINA

TEMAT :

REMONT DROGI GMINNEJ UL KOLEJOWA W M NIEDOMICIE

KM 0+000 DO 565

ADRES:

NIEDOMOCE

INWESTOR:

URZAD MISATA ŻABNO

PROJEKTOWAŁ

1. Zakres robót dla całego zamierzenia budowlanego

Zakres robót obejmuje przebudowę dr gminnej na odcinku 565 m, bez zajęcia działek sąsiednich. W ramach planowanego remontu zostanie wykonane:

- a/ wykonanie nowej podbudowy z kruszyw
- c/ ułożenie warstwy wiążącej z masy AC22 W
- d/ ułożenie warstwy ścieralnej z masy AC 11 S
- e/ uzupełnienie poboczy kruszywem łamanym
- f/ odmulenie istn. rowów
- g/ przebudowa przepustu

2. Wykaz istniejących obiektów budowlanych

- a) linia energetyczna
- b) wodociąg
- c)_ gazociąg

3. Elementy zagospodarowania działki lub terenu, które mogą stwarzać zagrożenie bezpieczeństwa i zdrowia ludzi:

- a) linia energetyczna
- b) gazociąg
- c) ruch drogowy

4. Przewidywane zagrożenia występujące podczas realizacji robót budowlanych:

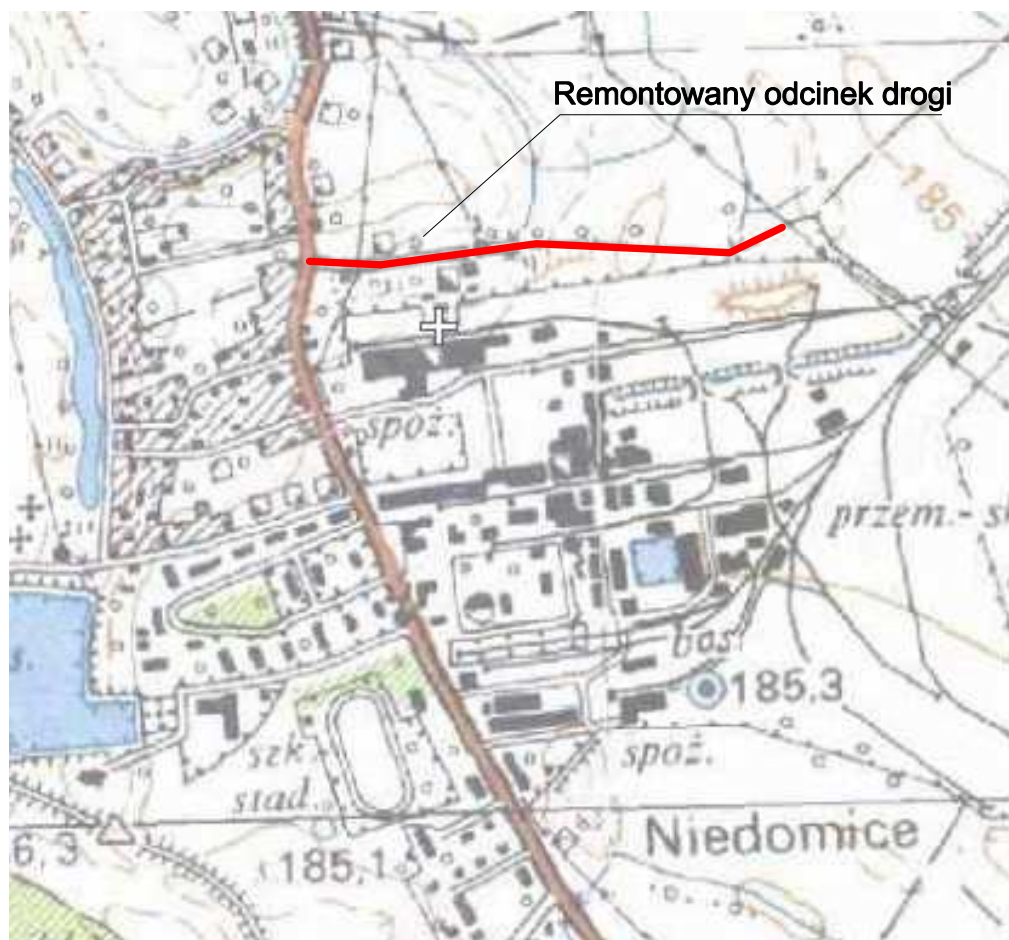
- a) wykopy należy :
 - 1. oznakować
 - 2. zabezpieczyć z zewnątrz (obarierować)
- b) roboty wykonywane w pobliżu linii i kabli energetycznych gazociągu oraz wodociągu pod nadzorem właściciela urządzeń
- c) praca w pobliżu pracującego sprzętu zmechanizowanego
- d) praca w bezpośrednim sąsiedztwie czynnych pasów ruchu jezdni

5. Sposób prowadzenia instruktażu pracowników przed przystąpieniem do robót budowlanych

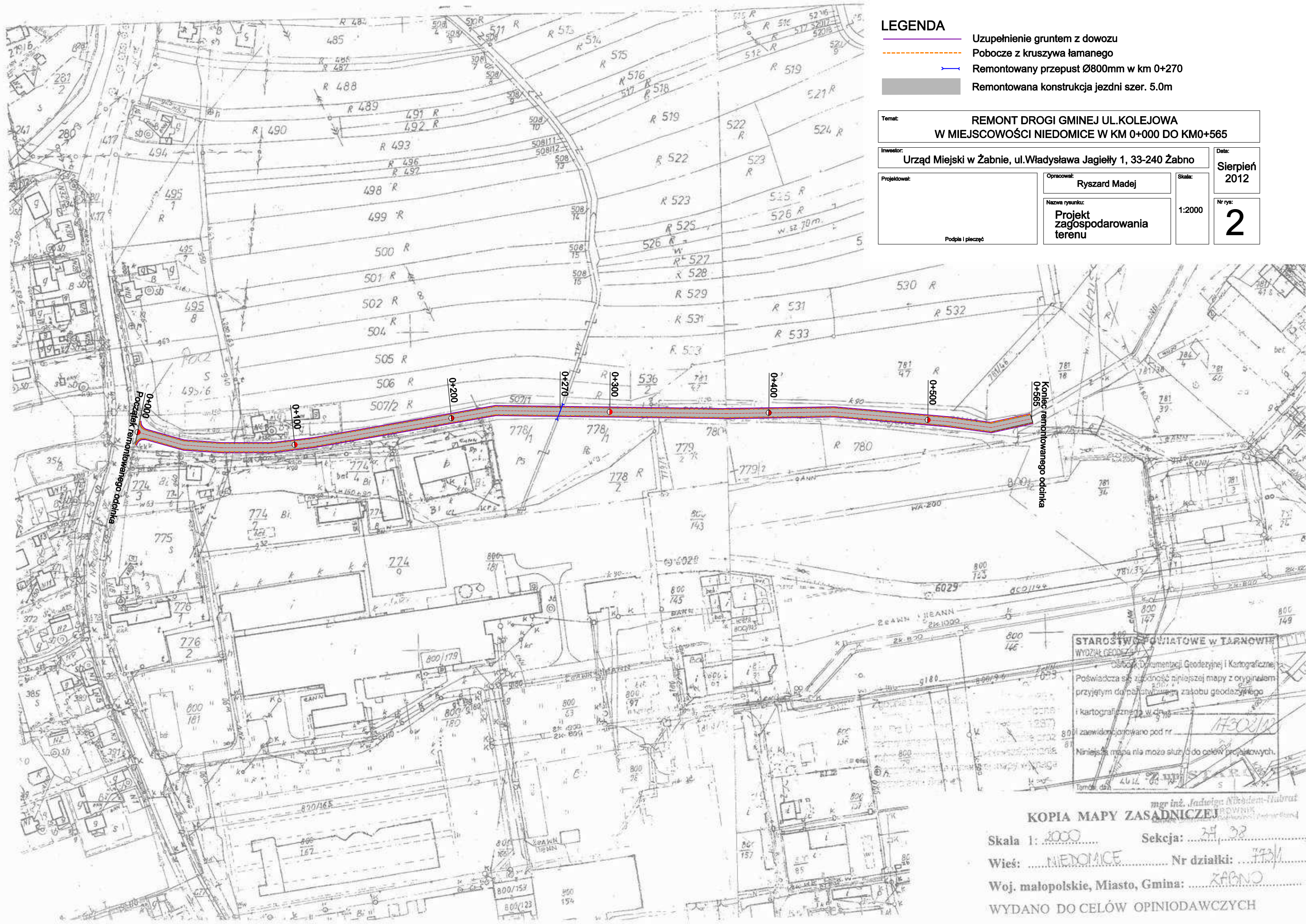
Pracownicy powinni być szkoleni zgodnie z obowiązującymi przepisami BHP i warunkami pracy w bezpośrednim sąsiedztwie ruchu drogowego.

6. Środki techniczne i organizacyjne zapobiegające niebezpieczeństwom wynikającym z wykonywania robót budowlanych w strefach szczególnego zagrożenia zdrowia lub w ich sąsiedztwie.

Teren robót oznakować i wyłączyć z ruchu zgodnie z obowiązującymi przepisami oraz projektem organizacji i zabezpieczenia ruchu na czas robót, wyznaczyć objazdy na czas wykonywania robót bitumicznych poza terenem budowy .



Temat: REMONT DROGI GMINEJ UL.KOLEJOWA W MIEJSCOWOŚCI NIEDOMICIE W KM 0+000 DO KM0+565			
Inwestor: Urząd Miejski w Żabnie, ul.Władysława Jagiełły 1, 33-240 Żabno			Data: Sierpień 2012
Projektował: Podpis i pieczęć	Opracował: Ryszard Madej		Skala: 1:10 000
	Nazwa rysunku: Orientacja		



- LEGENDA**
- Uzupelnienie gruntem z dowozu
 - Pobocze z kruszywa łamanego
 - Remontowany przepust Ø800mm w km 0+270
 - Remontowana konstrukcja jezdni szer. 5.0m

Temat:		REMONT DRÓGI GMINNEJ UL.KOLEJOWA W MIEJSCOWOŚCI NIEDOMICIE W KM 0+000 DO KM0+565	
Inwestor:		Urząd Miejski w Żabnie, ul.Władysława Jagiełły 1, 33-240 Żabno	
Projektował:		Opracował:	Ryszard Madej
Skala:		1:2000	
Nazwa rysunku:		Projekt zagospodarowania terenu	
Data:		Sierpień 2012	
Nr rys.:		2	

STAROSTWO POWIATOWE W TARNOWIE
WYDZIAŁ GEODEZJI

Świadectwo Dokumentacji Geodezyjnej i Kartograficznej
Poświadcza się zgodność niniejszej mapy z oryginałem przyjętym do państwowego zasobu geodezyjnego i kartograficznego w dniu 17.08.2012

Świadectwo sporządzone pod nr 80/2012/SG
Niniejsza mapa nie może służyć do celów projektowych.

Tamże data 14.08.2012

KOPIA MAPY ZASADNICZEJ

mgr inż. Jadwiga Niekłomska-Hubrat

Skala 1: 2000 Sekcja: 24 32

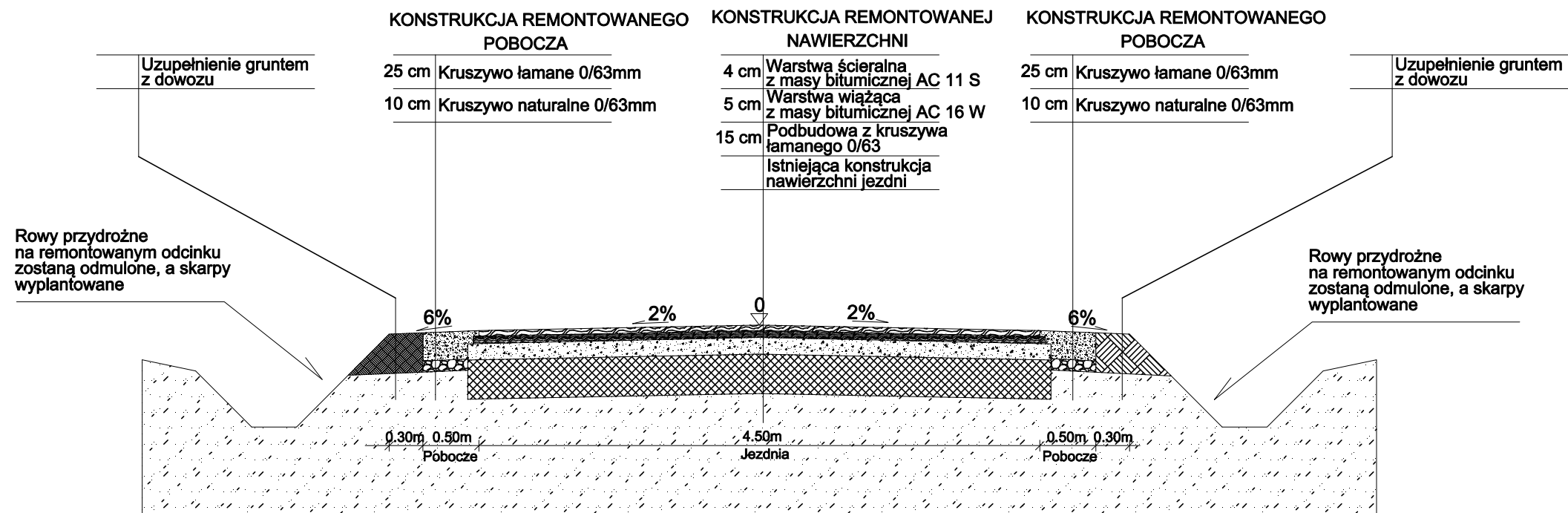
Wies: NIEDOMICIE Nr działki: 773/1

Woj. małopolskie, Miasto, Gmina: ŻABNO

WYDANO DO CELÓW OPINIODAWCZYCH

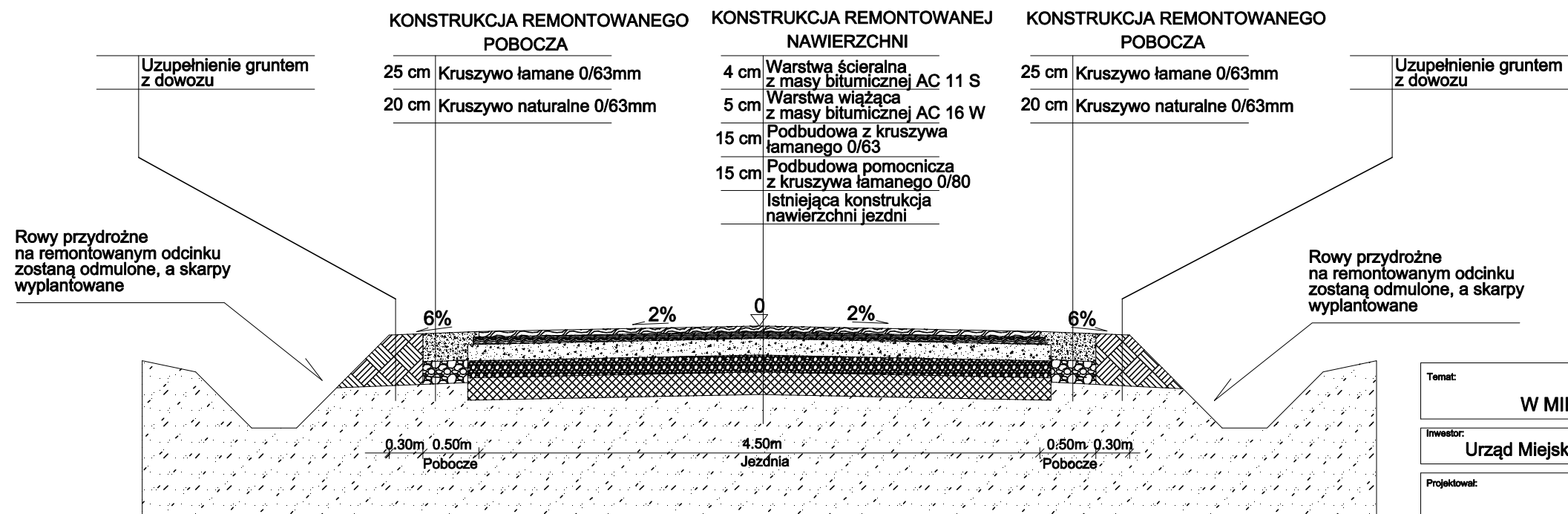
PRZEKRÓJ KONSTRUKCYJNY PRZEZ JEZDNIĘ

km 0+000 do km 0+230
km 0+320 do km 0+565

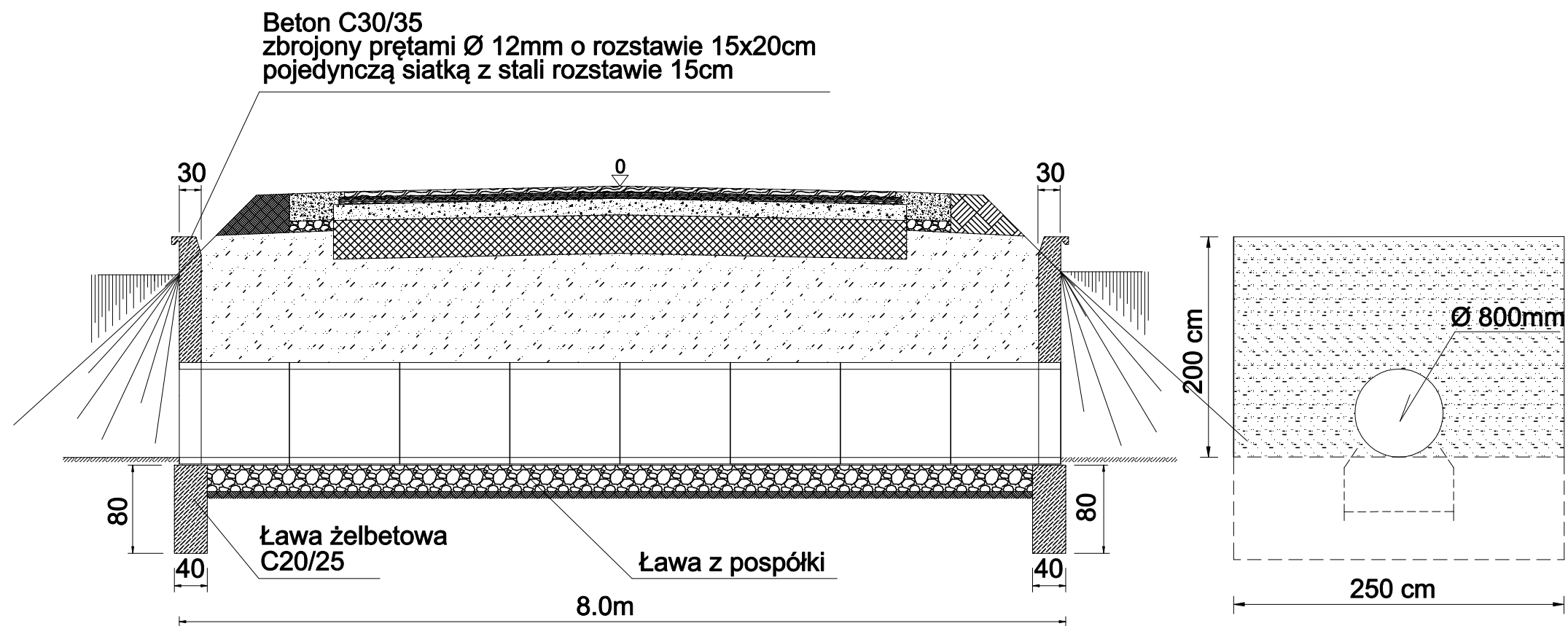


PRZEKRÓJ KONSTRUKCYJNY PRZEZ JEZDNIĘ

km 0+230 do km 0+320



Temat: REMONT DROGI GMINEJ UL.KOLEJOWA W MIEJSCOWOŚCI NIEDOMICICE W KM 0+000 DO KM0+565			
Inwestor: Urząd Miejski w Żabnie, ul. Władysława Jagiełły 1, 33-240 Żabno			Data: Sierpień 2012
Projektował:	Opracował: Ryszard Madej	Skala: 1:50	Nr rys: 3
Podpis i pieczęć	Nazwa rysunku: Przekroje konstrukcyjne		



Temat:				REMONT DROGI GMINEJ UL.KOLEJOWA W MIEJSCOWOŚCI NIEDOMICIE W KM 0+000 DO KM0+565	
Inwestor:			Urząd Miejski w Żabnie, ul.Władysława Jagiełły 1, 33-240 Żabno		Data:
Projektował:			Opracował: Ryszard Madej		Sierpień 2012
Podpis i pieczęć			Nazwa rysunku: Szczegół wykonania przepustu		Nr rys:
			Skala: 1:50		4

KOSZTORYS OFERTOWY

NAZWA INWESTYCJI : Remont drogi gminnej ul Kolejowa w m Niedomice
ADRES INWESTYCJI : Niedomice
INWESTOR : Urząd Miejski w Żabnie
ADRES INWESTORA :
BRANŻA : Drogi

SPORZĄDZIŁ KALKULACJE : R.Madej

DATA OPRACOWANIA : sierpień 2012

Wartość kosztorysowa robót bez podatku VAT	:	zł
Podatek VAT	:	zł
Ogółem wartość kosztorysowa robót	:	zł

Słownie:

WYKONAWCA :

INWESTOR :

Data opracowania
sierpień 2012

Data zatwierdzenia

Lp.	Podst	Opis i wyliczenia	j.m.	Poszcz	Razem
1 Roboty przygotowawcze					
1	KNNR 1	Roboty pomiarowe przy liniowych robotach ziemnych - trasa dróg w terenie równinnym.	km		
d.1	10111-01				
	SST 1	0.565	km	0.565	
				RAZEM	0.565
2	KNNR AT-03	Roboty remontowe - frezowanie nawierzchni bitumicznej o gr. 4 cm z wywozem materiału z rozbiórki na odl. do 1 km	m ²		
d.1	10102-02				
	SST1	(9+5*0.5)*12	m ²	138.000	
				RAZEM	138.000
2 Podbudowa					
3	KSNR 6	Warstwa dolna podbudowy z kruszyw łamanych 0-80 mm gr. 20 cm w kkm 0+	m ²		
d.2	20113-02	230 d0+0+320 Krotność = 0.75 90*5.7	m ²	513.000	
				RAZEM	513.000
4	KNNR 6	Warstwa górna podbudowy z kruszyw łamanych gr. 15 cm wkm 0+020 do 0+	m ²		
d.2	20113-06	540 520*5.7	m ²	2964.000	
				RAZEM	2964.000
3 Nawierzchnia					
5	KNNR 6	Nawierzchnie z mieszanek mineralno-bitumicznych asfaltowych o grubości 4 cm (warstwa wiążąca)	m ²		
d.3	30308-01	Krotność = 1.25 555*5.65	m ²	3135.750	
				RAZEM	3135.750
6	KNNR 6	Nawierzchnie z mieszanek mineralno-bitumicznych asfaltowych o grubości 4 cm (warstwa ścieralna)	m ²		
d.3	30309-02	565*5.5	m ²	3107.500	
	SST5			RAZEM	3107.500
				RAZEM	3107.500
4 Pobocza					
7	KNNR 6	Warstwa górna podbudowy z kruszyw łamanych 0,63mm gr. 10 cm W KM 0+	m ²		
d.4	40113-05	000 do 0+230 Krotność = 2.6 26*72	m ²	98.000	
	SST8			RAZEM	98.000
8	KNNR 6	Warstwa dolna podbudowy z kruszyw naturalnych gr. 20 cm w km0+230 do 0+	m ²		
d.4	40112-01	320 90*0.5*2	m ²	90.000	
				RAZEM	90.000
9	KNNR 6	Warstwa dolna podbudowy z kruszyw naturalnych gr. 20 cm w km 0+320 do 0+	m ²		
d.4	40112-01	565 Krotność = 0.5 245*0.5*2	m ²	245.000	
				RAZEM	245.000
10	KNNR 6	Warstwa górna podbudowy z kruszyw łamanych gr. 15 cm w km 0+230 d0 0+	m ²		
d.4	40113-06	320 Krotność = 1.73 90*0.5*2	m ²	90.000	
				RAZEM	90.000
11	KNNR 6	Warstwa górna podbudowy z kruszyw łamanych gr. 15 cm w km 0+320 do 0+	m ²		
d.4	40113-06	565 Krotność = 1.4 245*0.5*2	m ²	245.000	
				RAZEM	245.000
12	KNNR 1	Ręczne formowanie nasypów z gruntu kat. III-IV dostarczonego samochodami samowładowczymi	m ³		
d.4	40311-02	120	m ³	120.000	
	SST8			RAZEM	120.000
13	KNNR 1	Zagęszczanie nasypów z gruntu spoistego kat.III ubijakami mechanicznymi	m ³		
d.4	40408-02	120	m ³	120.000	
	SST8			RAZEM	120.000
14	KNNR 6	Nawierzchnie z mieszanek mineralno-bitumicznych asfaltowych o grubości 4 cm (warstwa ścieralna na dług wjazdów w szer poboczny	m ²		
d.4	40309-02	15*.5	m ²	7.500	
	SST5			RAZEM	7.500
				RAZEM	7.500
5 Odwodnienie					
15		Odtworzenie istniejących rowów przydrożnych z plantowaniem i skarp rowu i odwozem urobku	m		
d.5	SST7	535+491	m	1026.000	
				RAZEM	1026.000

Lp.	Podst	Opis i wyliczenia	j.m.	Poszcz	Razem
16	KSNR 6 d.51302-03	Oczyszczenie przepustów śr. 0.4 m z namotu do 50% jego średnicy	m		
		60	m	60.000	
				RAZEM	60.000
17	KNNR 1 d.50101-02	Mechaniczne ścinanie drzew z karczowaniem pni o średnicy 16-25 cm	szt.		
		11	szt.	11.000	
				RAZEM	11.000
18	KNNR 1 d.50101-03	Mechaniczne ścinanie drzew z karczowaniem pni o średnicy 26-35 cm	szt.		
		9	szt.	9.000	
				RAZEM	9.000
19	KNNR 1 d.50101-04	Mechaniczne ścinanie drzew z karczowaniem pni o średnicy 36-45 cm	szt.		
		9	szt.	9.000	
				RAZEM	9.000
20	KNNR 1 d.50101-05	Mechaniczne ścinanie drzew z karczowaniem pni o średnicy 46-55 cm	szt.		
		11	szt.	11.000	
				RAZEM	11.000
21	KNNR 1 d.50101-06	Mechaniczne ścinanie drzew z karczowaniem pni o średnicy 56-65 cm	szt.		
		1	szt.	1.000	
				RAZEM	1.000
6 Przepust					
22	KNNR 6 d.60805-03 kalk. własna	Rozebranie przepustu o średnicy 60 cm	m		
		7	m	7.000	
				RAZEM	7.000
23	KNNR 6 d.60605-02	Przepusty rurowe pod zjazdami - ławy fundamentowe betonowe	m ³		
		8*.2*1	m ³	1.600	
				RAZEM	1.600
24	KNR 2-33 d.60601-02	Części przelotowe prefabrykowanych przepustów drogowych rurowych jednostworowych z rur o śr. 80 cm	m		
		8	m	8.000	
				RAZEM	8.000
25	KNR 2-33 d.60606-01	Obudowy wlotów (wylotów) prefabrykowanych przepustów drogowych rurowych	m ³		
		2.5*0.3*2*2	m ³	3.000	
				RAZEM	3.000
26	KSNR 1 d.60210-01	Zasypanie wykop.fund.podłużnych,punktowych,rowów,wykopów obiektowych spycharkami z zagęszcz.mechanicznym spycharkami (gr.warstwy w stanie luźnym 30 cm) - kat.gr. I-II	m ³		
		7*1.5*1	m ³	10.500	
				RAZEM	10.500

Lp.	Nazwa	Robocizna	Materiały	Sprzęt	Kp	Z	Upro- szczo- ne	RAZEM
1	Roboty przygotowawcze							
2	Podbudowa							
3	Nawierzchnia							
4	Pobocza							
5	Odwodnienie							
6	Przepust							
	RAZEM netto							
	VAT							
	Razem brutto							

Słownie:

Lp.	Podstawa	Opis	Jedn.obm.	Ilość	Cena jedn.	Wartość
1 Roboty przygotowawcze						
1	KNNR 1 0111-d.101 SST 1	Roboty pomiarowe przy liniowych robotach ziemnych - trasa dróg w terenie równinnym.	km	0.565		
2	KNNR AT-03 d.10102-02 SST1	Roboty remontowe - frezowanie nawierzchni bitumicznej o gr. 4 cm z wywozem materiału z rozbiórki na odl. do 1 km	m ²	138.000		
2 Podbudowa						
3	KSNR 6 0113-d.202	Warswa dolna podbudowy z kruszyw łamanych 0-80 mm gr. 20 cm w kkm 0+230 d0+0+320 Krotność = 0.75	m ²	513.000		
4	KNNR 6 0113-d.206	Warstwa górna podbudowy z kruszyw łamanych gr. 15 cm wkm 0+020 do 0+540	m ²	2964.000		
3 Nawierzchnia						
5	KNNR 6 0308-d.301	Nawierzchnie z mieszanek mineralno-bitumicznych asfaltowych o grubości 4 cm (warstwa wiążąca) Krotność = 1.25	m ²	3135.750		
6	KNNR 6 0309-d.302 SST5	Nawierzchnie z mieszanek mineralno-bitumicznych asfaltowych o grubości 4 cm (warstwa ścieralna)	m ²	3107.500		
4 Pobocza						
7	KNNR 6 0113-d.405 SST8	Warstwa górna podbudowy z kruszyw łamanych 0,63mm gr. 10 cm W KM 0+000 do 0+230 Krotność = 2.6	m ²	98.000		
8	KNNR 6 0112-d.401	Warstwa dolna podbudowy z kruszyw naturalnych gr. 20 cm w km0+230 do 0+320	m ²	90.000		
9	KNNR 6 0112-d.401	Warstwa dolna podbudowy z kruszyw naturalnych gr. 20 cm w km 0+320 do 0+565 Krotność = 0.5	m ²	245.000		
10	KNNR 6 0113-d.406	Warstwa górna podbudowy z kruszyw łamanych gr. 15 cm w km 0+230 d0 0+320 Krotność = 1.73	m ²	90.000		
11	KNNR 6 0113-d.406	Warstwa górna podbudowy z kruszyw łamanych gr. 15 cm w km 0+320 do 0+565 Krotność = 1.4	m ²	245.000		
12	KNNR 1 0311-d.402 SST8	Ręczne formowanie nasypów z gruntu kat. III-IV dostarczonego samochodami samowładowymi	m ³	120.000		
13	KNNR 1 0408-d.402 SST8	Zagęszczanie nasypów z gruntu spoistego kat.III ubiakami mechanicznymi	m ³	120.000		
14	KNNR 6 0309-d.402 SST5	Nawierzchnie z mieszanek mineralno-bitumicznych asfaltowych o grubości 4 cm (warstwa ścieralna na dług wjazdów w szer poboczny Krotność = 1.5	m ²	7.500		
5 Odwodnienie						
15	d.5SST7	Odtworzenie istniejących rowów przydrożnych z plantowaniem i skarp rowu i odwozem urobku	m	1026.000		
16	KSNR 6 1302-d.503	Oczyszczenie przepustów śr. 0.4 m z namułu do 50% jego średnicy	m	60.000		
17	KNNR 1 0101-d.502	Mechaniczne ścinanie drzew z karczowaniem pni o średnicy 16-25 cm	szt.	11.000		
18	KNNR 1 0101-d.503	Mechaniczne ścinanie drzew z karczowaniem pni o średnicy 26-35 cm	szt.	9.000		
19	KNNR 1 0101-d.504	Mechaniczne ścinanie drzew z karczowaniem pni o średnicy 36-45 cm	szt.	9.000		
20	KNNR 1 0101-d.505	Mechaniczne ścinanie drzew z karczowaniem pni o średnicy 46-55 cm	szt.	11.000		
21	KNNR 1 0101-d.506	Mechaniczne ścinanie drzew z karczowaniem pni o średnicy 56-65 cm	szt.	1.000		
6 Przepust						
22	KNNR 6 0805-d.603 kalk. własna	Rozebranie przepustu o srdnicy 60 cm	m	7.000		
23	KNNR 6 0605-d.602	Przepusty rurowe pod zjazdami - ławy fundamentowe betonowe	m ³	1.600		
24	KNNR 2-33 d.60601-02	Części przelotowe prefabrykowanych przepustów drogowych rurowych jednootworowych z rur o śr. 80 cm	m	8.000		
25	KNNR 2-33 d.60606-01	Obudowy wlotów (wylotów) prefabrykowanych przepustów drogowych rurowych	m ³	3.000		
26	KSNR 1 0210-d.601	Zasypanie wykop.fund.podłużnych,punktowych,rowów,wykopów obiektowych spycharkami z zagęszcz.mechanicznym spycharkami (gr.warstwy w stanie luźnym 30 cm) - kat.gr. I-II	m ³	10.500		