

NAZWA

OPRACOWANIA: Budowa obiektów małej architektury w
miejscu publicznym –projekt placu
zabaw
Działka nr 761/2

INWESTOR:

Urząd Miejski w Żabnie
ul. Władysława Jagiełły 1,
33-240 Żabno

LOKALIZACJA: Zespół Szkoły Podstawowej i Gimnazjum
Publicznego w Niedomicach
Ul. Szkolna 2
33-132 Niedomice

PROJEKTOWAŁ:

mgr inż. arch. Maciej Nejman

mgr inż. Aleksandra Kowalska
Architekt Krajobrazu

ZATWIERDZIŁ:

mgr inż. Jacek Szoltysek

Grudzień 2009

ZAWARTOŚĆ OPRACOWANIA

I CZĘŚĆ FORMALNO-PRAWNA

- Wypis i wyrys z ewidencji gruntów
- Kopia uprawnień konstrukcyjno-budowlanych
- Oświadczenie projektanta
- Oświadczenie o bezkolizyjności
- Oświadczenie o posiadanym prawie do dysponowania nieruchomością na cele budowlane

II CZĘŚĆ OPISOWA

1. Opis stanu istniejącego
2. Opis części projektowanej

III CZĘŚĆ RYSUNKOWA

- Projekt zagospodarowania terenu w skali 1:1000
- Powiększenie w skali 1:250

IV KARTY TECHNICZNE

arch. Maciej Nejman
ul. Ludowa 44
33 – 101 Tarnów

OŚWIADCZENIE

Ja niżej podpisany, jako projektant, w rozumieniu art. 20 i 21 ustawy z dnia 7 lipca 1994 r. Prawo budowlane (dz. U. z 2003 r. Nr 207, póź. 2016 z póź. zm) odpowiedzialny za projekt budowlany:

Budowa obiektów małej architektury w miejscu publicznym – projekt placu zabaw

Lokalizacja: **Zespół Szkoły Podstawowej i Gimnazjum Publicznego w Niedomicach**
Ul. Szkolna 2, 33-132 Niedomicice
Dz. nr 761/2

Inwestor: **Urząd Miejski w Żabnie**
ul. Władysława Jagiełły 1, 33-240 Żabno

branża: zagospodarowanie terenu i mała architektura

oświadczam, (zgodnie z art. 20 ust. 4 ustawy Prawo budowlane) że w/w projekt budowlany jest kompletny i został sporządzony zgodnie z obowiązującymi przepisami oraz zasadami wiedzy technicznej

Tarnów, dnia

.....
podpis

arch. *Maciej Nejman*
ul. Ludowa 44
33 – 101 Tarnów

OŚWIADCZENIE O BEZKOLIZYJNOŚCI

Ja niżej podpisany oświadczam, że nie zachodzi kolizja projektowanego zagospodarowania terenu przy Zespole Szkoły Podstawowej i Gimnazjum Publicznego w Niedomicach (dz. nr 761/2) z istniejącymi sieciami , a także z istniejąca zielenią wysoką i niską.

Tarnów, dnia

.....
podpis

II CZĘŚĆ OPISOWA

1. Opis stanu istniejącego:

Przedmiotem opracowania jest zagospodarowanie terenu przy szkole, na którym znajduje się obecnie betonowa nawierzchnia po boisku do gry w piłkę. Wsadzono tam również kilka młodych drzewek, które należy przesadzić w inne miejsce.



2. Opis części projektowanej:

Projekt przewiduje zamontowanie nowych elementów małej architektury dla dzieci w wieku od 3-15, dostawienie nowych ławek i koszy na śmieci oraz projekt zieleni. W pierwszej kolejności należy usunąć istniejącą nawierzchnię betonową o pow. ok. 270m², następnie ogrodzić teren całego placu zabaw. W miejscu gdzie istnieje ogrodzenie, czyli od strony cmentarza i ulicy, należy je wyremontować lub wymienić na nowe, natomiast od strony szkoły i boiska należy postawić nowe ogrodzenie. Przy boisku do koszykówki należy zamontować piłkochwyty. Projektowane elementy zabawowe to: ściana, huśtawka, piramida linowa, walec oraz zestaw zabawowy. Projekt przewiduje uwzględnienie nawierzchni bezpiecznych pod projektowanymi zabawkami oraz nawierzchni ratanowej w miejscu ścieżek i ławek. Na terenie placu zabaw projektuje się również zieleni, i są to: drzewa o ciekawej kolorystyce i pokroju, żywopłot grabowy od strony cmentarza i ulicy oraz kilka ciekawych, kwitnących krzewów na pozostałym terenie placu. Znaczną część placu zabaw zajmuje

trawnik, który stanowić ma również teren do zabaw oraz pozwala w przyszłości na doposażenie placu w nowe elementy. Projekt przewiduje wpisanie się projektowanych elementów w istniejący teren bez użycia sprzętu ciężkiego.

Bramka



- Bramka wykonana z kształtowników zamkniętych 70×70×3mm.
- Siatka bramki wykonana z prętów stalowych Ø12mm i Ø6mm.
- Bramka posiada układ samozamykający.
- Całość konstrukcji ocynkowana jest metodą ogniową.
- W skład kompletu wchodzi prefabrykaty betonowe ułatwiające montaż.

Ogrodzenie



- Ogrodzenie wykonane z kształtowników z blachy 2mm i 3mm i z prętów stalowych Ø12mm i Ø6mm.
- Całość konstrukcji ocynkowana jest metodą ogniową.
- W skład kompletu wchodzi prefabrykaty betonowe ułatwiające montaż.

Zestaw zabawowy



- W skład zestawu wchodzi dwie wieże:
 - 1) Zadaszona, dach półokrągły, ze zjeżdżalnią o długości 2200mm i ślizgiem z blachy chromoniklowej, drabinką wejściową i balkonem. Pomędzy wieżą 1 a 2 przejście o charakterze pomostu ruchomego wykonane z lin oraz listew z tworzywa sztucznego.
 - 2) Zadaszona, dach półokrągły, z mini ściankami wspinaczkowymi wyposażonymi w specjalne uchwyty, rura strażacka.
- Podłogi wykonane ze sklejki wodoodpornej antypoślizgowej. Boczne ścianki wieżyczek wypełniono płytami ze sklejki wodoodpornej.
- Całość ocynkowana ogniowo i malowana lakierami akrylowymi (strukturalnymi).
- W skład zestawu wchodzi komplet fundamentów, wykonanych z żelbetonu klasy B30, ułatwiających montaż.
- W strefie bezpieczeństwa należy zastosować nawierzchnię amortyzującą ewentualne upadki. Rodzaj nawierzchni zależy od Wysokości Swobodnego Upadku (WSU).

Huśtawka podwójna



- Wysokość 2000mm.
- Huśtawki wykonane są z rur stalowych o przekrojach $\varnothing 76,1 \times 3,6$; $57 \times 2,9$ i $38 \times 2,9$ mm.
- Zawieszenie wykonane z łańcucha ze stali nierdzewnej $\varnothing 6$ mm i teflonu. W górnej części zakończone „krętlikami” zapobiegającymi skręcaniu się łańcucha.
- System mocowania do poprzeczki górnej wykonany jest z teflonu oraz stali nierdzewnej nie wymagający konserwacji.
- Siedzenie wykonane z rdzenia zalanego gumą, co sprawia, że jest bezpieczne i bardzo wytrzymałe.
- Opcjonalnie huśtawka może być wyposażona w specjalne siedzenie kubekowe dla maluchów.
- Całość konstrukcji ocynkowana metodą ogniową i malowana lakierem akrylowym (strukturalnym).
- W skład kompletu standardowo wchodzi prefabrykaty fundamentowe ułatwiające montaż.
- W strefie bezpieczeństwa zaleca się zastosować nawierzchnię amortyzującą ewentualne upadki. Rodzaj nawierzchni zależy od Wysokości Swobodnego Upadku (WSU).

Ściana



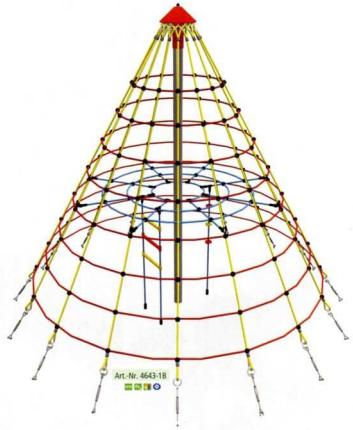
- Zestaw składa się z sześciu pól, w których są rozmieszczone następujące elementy:
 1. huśtawka
 2. ściana z liny
 3. drabinka oraz lina z kulami
 4. ściana wykonana z opon i łańcucha
 5. tzw. trzepak
 6. szczelbelki poziome
- Główne słupy wykonane z rury 114,3×4mm,
- Górne poprzeczki wykonane z rury 48,3×3,2mm,
- Huśtawka łańcuchowa wraz z bezpiecznym siedziskiem gumowym,
- Wszystkie łańcuchy wykonane ze stali nierdzewnej,
- Całość zestawu ocynkowana ogniowo i malowana lakierem akrylowym (strukturalnym),
- W skład kompletu standardowo wchodzi prefabrykaty fundamentowe ułatwiających montaż.

Walec wąski



- Walec wyposażony w system obrotowy oparty na łożyskach wahliwych nie wymagający konserwacji,
- Bieżnia wykonana z klepek dębowych,
- Konstrukcja walca wykonana z rur 38 ×2,9mm,
- Całość ocynkowana metodą ogniową i malowana lakierem akrylowym (strukturalnym),
- W skład kompletu standardowo wchodzi prefabrykaty fundamentowe ułatwiających montaż.

Piramida wspinaczkowa



Zestawy z sieci zbudowane na zasadzie Piramid dają dzieciom poczucie, że znajdują się na statku i wspinają się po olinowaniu do bocianiego gniazda czy na maszty. Rozpięte sieci dają poczucie bezpieczeństwa, niezależnie od wysokości. Mamy do dyspozycji różne warianty wysokości i wielkości urządzeń. Wszystkie Piramidy można zamontować w podłożu z zakotwiczeniem - dzięki czemu użycie cementu jest zbędne i skraca się czas montażu urządzenia. Maszt centralny wykonany jest ze stali, ocynkowany ogniowo.

W skład zestawu wchodzi :

- lina do wspinania
- trzy liny drabinkowe (3 szczebli)
- dwie siatki poziome (na wysokości 1,20 m)

Zestaw zabawowy dla dzieci od lat 3, nr katalogowy 4643-1B oznacza że słup podtrzymujący wykonany jest ze stali śr. 160 mm.

Dane Techniczne:

Długość zastosowanej liny - ok 140,00m

Wysokość urządzenia - 3,60 m

Powierzchnia urządzenia - śr 4,00 m

Strefa bezpieczeństwa - śr. 7,00 m

Strefa ochrony przed upadkiem - 39,00 m²

Maksymalna wysokość upadku - max 1,20 m

Ławka



- Konstrukcja główna wykonana z rury 76,1×3,6mm w całości ocynkowana ogniowo i dodatkowo pokryta lakierem akrylowym (strukturalnym).

- Listwy siedziska i oparcia z drewna sosnowego o wymiarach 40×160×180mm, zabezpieczone impregnatem do drewna Sadolin.
- W skład kompletu standardowo wchodzi prefabrykat fundamentowy ułatwiający montaż.

Kosz na śmieci



- Podstawę konstrukcji stanowi rura 48×3,2mm.
- Kubeł na śmieci o pojemności 35 L został wykonany z blachy 1mm a daszek z blachy 3mm.
- Pojemniki na śmieci zabezpieczone są specjalnym zamkiem, który zapobiega wyciąganiu ich przez osoby niepowołane. W komplecie specjalne klucze.
- Całość konstrukcji ocynkowana metodą ogniową i pomalowana lakierem akrylowym (strukturalnym).
- W skład kompletu standardowo wchodzi prefabrykat fundamentowy ułatwiający montaż.

Tablica informacyjna, regulamin



- Wykonana ze sklejki gr. 10mm osadzonej na nogach Ø 12cm.
- Zamocowanie w podłożu betonowym na kotwach.
- Posiada miejsce na umieszczenie danych administratora urządzeń.

Teren po wykonaniu wszystkich niezbędnych prac należy uporządkować.

Montaż wszystkich urządzeń wykonać zgodnie z instrukcją producenta z uwzględnieniem stref użytkownika i bezpieczeństwa sąsiednich urządzeń istniejących oraz planowanych zgodnie z zasadami zawartymi w PN-EN 1176-1.

W strefie funkcjonowania urządzenia należy zapewnić nawierzchnię w zależności od swobodnego upadku dla danego urządzenia zgodnie z PN-EN.

Miejsce prac montażowych zabezpieczyć przed przebywaniem na obszarze prac osób niepowołanych.

Montowane urządzenia muszą mieć oryginalne dokumenty dopuszczeniowe do montażu.

Projektowane nawierzchnie

Nawierzchnie bezpieczne

Projektuje się nawierzchnię przepuszczalną, bezpieczną piankową, (PANTONE:152 C, RAL: 2011 Tieforange) ułożoną z kształtek, tworzących nieregularny układ powierzchni.

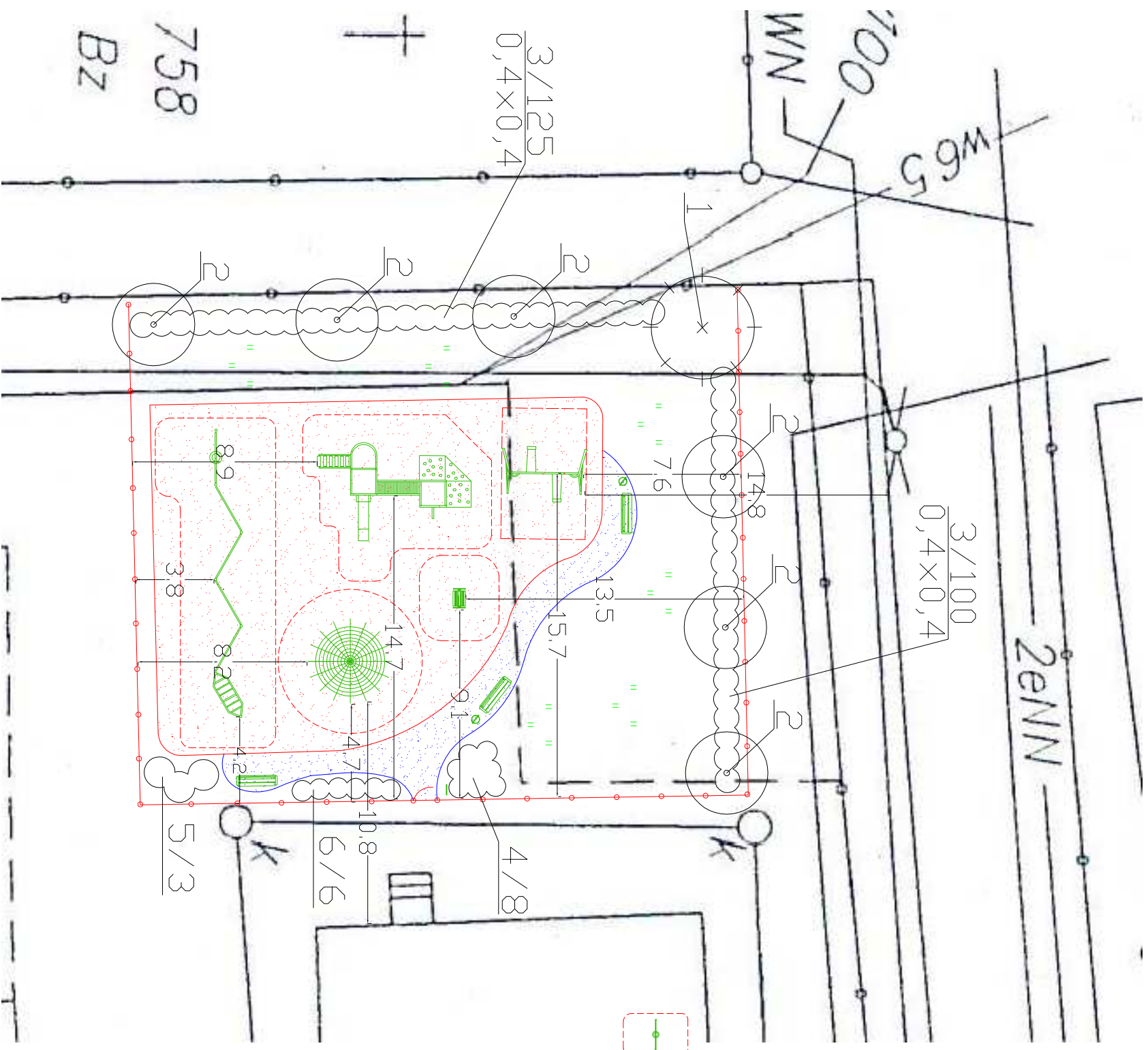
Nawierzchnię należy układać na podbudowie z kruszywa naturalnego, stabilizowanego mechanicznie. W celu ułatwienia spływu wód opadowych należy uwzględnić spadek ~1,0 %.

Nawierzchnie komunikacyjne (ścieżki)

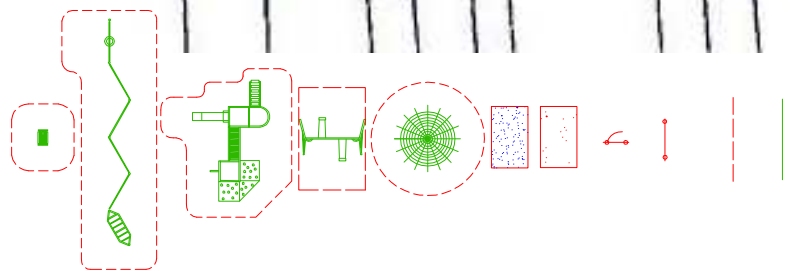
Nawierzchnie ścieżek należy wykonać z materiału typu tartan (PANTONE: 540C, RAL:5003 Saphirblau) ułożonego w postaci wijących się łagodnymi łukami ścieżki. Na nawierzchni tej znajdują się ławki oraz kosze na śmieci. Nawierzchnię tą należy ograniczyć obrzeżem betonowym na styku z nawierzchnią trawiastą. W celu ułatwienia spływu wód opadowych należy zastosować spadek poprzeczny 2,0%.

Kolory nawierzchni przyjęto zgodnie z kolorystyką znaku identyfikacji wizualne programu „SZKOŁA BEZPIECZNA I PRZYJAZNA”

Wszystkie projektowane urządzenia zgodne są z założeniami programu ‘Radosna Szkoła’ oraz odpowiadają one maksymalnej wysokości swobodnego upadku do 1,5m.



W odległości 10 m od projektowanych urządzeń nie znajdują się żadne budynki, linie rozgraniczające ulicę, miejsca składowania odpadów ani miejsca postojowe.

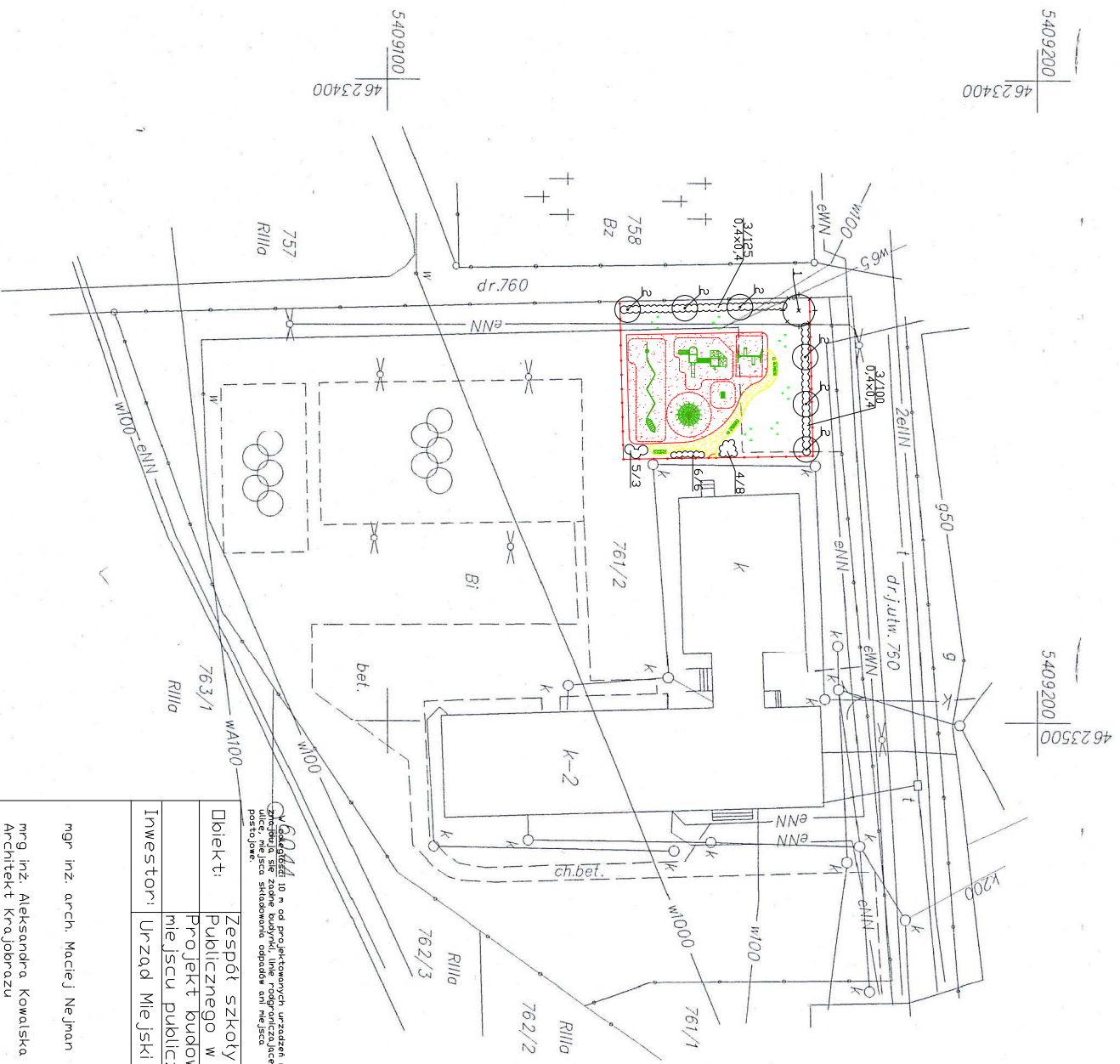


Legenda:

- Projektowane elementy
- Strefa bezpieczeństwa
- Projektowane ogrodzenie (79mb)
- Bramka wejściowa
- Nawierzchnia bezpieczna
- Nawierzchnia ścieżki
- Piramida wspinaczkowa
- Huśtawka podwójna
- Zestaw zabawowy
- Sciana
- Walec wąski
- Tablica informacyjna, regulamin
- Lawka z koszem na śmieci
- Zieleni:
 1. Metasekwoja chińska, szt.1
 2. Wiśnia piłkowana 'Kanzan', szt.6
 3. Grab pospolity (żywoplot), szt.225
 4. Krzewuszką cudowna 'Nana Purpurea', szt.8
 5. Liliak Meyera 'Palibin', szt.3
 6. Żyłistek wysmukły, szt.6
- Trawnik
- Nr/ilość Rozstaw

Bilans powierzchni (610m²)
 Nawierzchnia bezpieczna pow.ok 312m²
 Nawierzchnia ścieżki pow.ok 50m²
 Nawierzchnia trawiasta pow.ok 248m²

Dłekt: Zespół szkoły podstawowej i gimnazjum Publicznego w Niedomicach	
Inwestor: Urząd Miejski w Żabnie	
mgr inż. arch. Maciej Nejman	Podpis:
mgr inż. Aleksandra Kowalska Architekt Krajobrazu	Skala: 1:250
Sprawdzik: mgr inż. Jacek Szotysek	Data: grudzień 2009



- Legenda:**
- Projektowane elementy
 - Strefa bezpieczeństwa
 - Projektowane ogrodzenie (79m)
 - Branka wejściowa
 - Nawierzchnia bezpieczna
 - Nawierzchnia ścieżki
 - Pirania wspornikowa
 - Hustawka podwójna
 - Zestaw zabawowy
 - Siłownia
 - Walec wański
 - Tablica informacyjna, regulamin
 - Lawka z koszem na śmieci
- Zieleń:**
- 1. Metasekwoja chińska, szt.1
 - 2. Ilex, szt.6
 - 3. Grab pospolity (zimozielny), szt.225
 - 4. Krzewiszka cudowna 'Nana Purpurea', szt.8
 - 5. Śliak Meyera 'Palen', szt.3
 - 6. Żyłistek wysmukły, szt.6
- Trawnik**
- Nr/lość rozstów**
- Bilans powierzchni (Głęb.)
 - Nawierzchnia bezpieczna powok 312m²
 - Nawierzchnia ścieżki powok 50m²
 - Nawierzchnia trawiasta powok 248m²

Opis: 600/4 - 10% od projektowanego urządzenia na ulicy, miejsce składowania odpadów ani miejsca postojowe.	
Objekt:	Zespół szkoły podstawowej i gimnazjum Publicznego w Niedomicach małej architektury w miejscu publicznym (urzędzenia, zabawowe)
Investor:	Urząd Miejski w Żabnie
mgr inż. arch. Maciej Nejman	Podpis:
mgr inż. Aleksandra Kowalska	Podpis:
Archiwitekt Krajobrazu	Podpis:
Sprawdził:	Podpis:
mgr inż. Jacek Szotysek	Podpis:
Data:	grudzień 2009

Nr godka mapy : 164.332.05 / 37/
 Woj. małopolskie
 Pow. tarnowski
 Gmina : Żabno
 Obj. : Niedomic
 Działka nr: 761/2

MAPA SYTUACYJNA
 do celów projektowych
 SKALA 1:1000

Układ współrzędnych "65"
 Powstała z przekształconej mapy zasadniczej w skali 1:2000
 Zaktualizowano na dzień 30.11.2009.

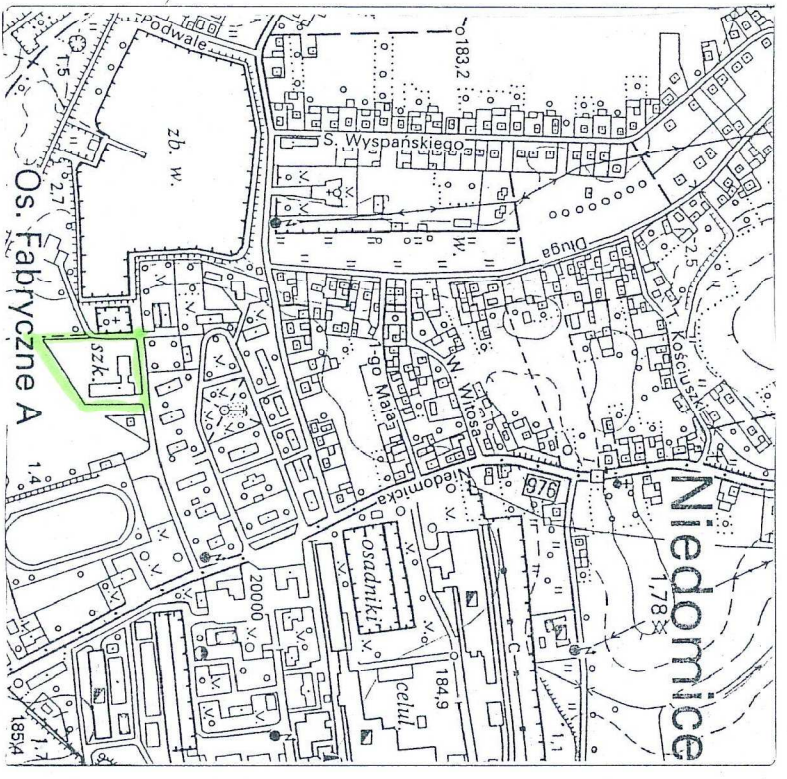
PRZEDSIĘWYKONAWCA USŁUG
EDERYJNO-KARTOGRAFICZNYCH
inż. Arkadiusz Hady
 1130 RADKÓW, ul. Biskupska 14
 tel. (014) 678-29-91
 Identyfikator 8509000002

GEODYTA UPRAWNIONY
inż. Arkadiusz Hady
 Identyfikator 12953

STAROSTWO POWIATOWE W TARNOWIE
 WZROK, GEODEZJA, KATASTRU I GOSPODARSTWA NIERUCHOMOŚCIAMI
 Powiatowy Ośrodek Dokumentacji Geodezyjnej i Kartograficznej

W obszarze oznaczonym liczbą
 dla
 Dokumenty z punktu
 powiatu
 numeru pod nr
 Korespondencja należy kierować do biura
 przez
 2009 - 12 - 21 up. SIAROSTY
 Tarnów, dn.

mgr inż. Wojciech Jasinicki
 Z-ca Naczelnika Wydziału Katastru
 Księstwa i Geodezji



ORIENTACJA 1:10000

Przedmiar robót

Plac zabaw przy Zespole Szkoły Podstawowej i Gimnazjum Publicznego w
Niedomicach (Według programu rządowego "RADOSNA SZKOŁA")

Data: 2011-04-27

Kody CPV: 45112723-9 Roboty w zakresie kształtowania placów zabaw

Obiekt: Zespół Szkoły Podstawowej i Gimnazjum Publicznego w Niedomicach
działka nr 761/2

Zamawiający: Gmina Żabno

33-240 Żabno ul. Jagiełły 1

Jednostka opracowująca kosztorys: NOT-BUD Biuro Obsługi Inwestycji Budowlanych w Tarnowie

Narzuty: Koszty pośrednie
Zysk
VAT

60,00%R+ 60,00%S
12.00%(R+Kp(R))+12.00%(S+Kp(S))
23,00%

Sprawdzający:

Zamawiający:

Wykonawca:

.....

.....

Przedmiar robót

Opis pozycji podstawy nakładów	Ilość	Krot.	Jedn.	Wartość
1 Roboty rozbiórkowe				
1 KNR 401/212/1 Roboty rozbiórkowe, elementy betonowe niezbrojone, grubości do 15·cm	40,500		m3	
2 KNR 401/108/18 Wywóz samochodami samowładowczymi do 1·km, gruz z konstrukcji gruzo- i żułobetonowych	40,500		m3	
3 KNR 401/108/20 Wywóz samochodami samowładowczymi na każdy następny 1·km, gruz (kol.17-19)	40,500	5	m3	
2 Ogrodzenie				
4 KNR 201/312/2 Ręczne wykopanie dołów o powierzchni dna do 0.2·m2, głębokość do 0.4 m, kategoria gruntu III	38,000		szt	
5 KNNRW 2/105/2 Montaż prefabrykatów zbrojarskich w elementach budynku, stopy fundamentowe	9,500		t	
6 KNR 223/404/4 Ogrodzenie wewnętrzne bramka wejściowa samozamykająca się z kształtowników zamkniętych o wym 1,10x1,33 m firmy MULLER lub równoważnej	2,000		szt	
7 KNNR 2/1604/7 Analogia" Montaż ram ze słupkami ogrodzenia systemowego z prętów stalowych dn:12 mm i dn: 6 mm firmy MULLER lub równoważnej	96,718		m2	
3 Nawierzchnia placu				
8 KNR 231/101/1 Koryta wykonywane na całej szerokości jezdni i chodników, mechanicznie, grunt kategorii I-IV, na głębokości 20·cm	392,000		m2	
9 KNR 231/101/2 Koryta wykonywane na całej szerokości jezdni i chodników, mechanicznie, grunt kategorii I-IV, dodatek za każde dalsze 5·cm głębokości	392,000	2,00	m2	
10 KNR 231/114/5 Podbudowy z kruszyw, tłuczeń, warstwa dolna, grubość warstwy po zagęszczeniu 15·cm	392,000		m2	
11 KNR 231/114/3 Podbudowy z kruszyw, pospółka, warstwa górna, grubość warstwy po zagęszczeniu 8·cm	392,000		m2	
12 KNR 231/401/2 Rowki pod krawężniki i ławy krawężnikowe, 20x20·cm, grunt kategorii III-IV	108,000		m	
13 KNR 231/105/1 Warstwy podsypkowe, podsypka piaskowa, zagęszczenie ręczne grubość warstwy po zagęszczeniu 3·cm	32,400		m2	
14 KNR 231/402/3 Ławy pod krawężniki, betonowa zwykła	2,700		m3	
15 KNR 231/407/1 Obrzeża betonowe, 20x6·cm na podsypce piaskowej z wypełnieniem spoin zaprawą cementową	108,000		m	
16 Kalkulacja indywidualna Ułożenie nawierzchni syntetycznej bezpiecznej z obrzegowaniem 120mb (zgodnie z rozporządzeniem Rady Ministrów z dnia 4 października 2010 r.)	312,000		m2	
17 Kalkulacja indywidualna Ułożenie nawierzchni syntetycznej z obrzegowaniem 40mb (zgodnie z rozporządzeniem Rady Ministrów z dnia 4 października 2010 r.)	80,000		m2	
4 Tereny zieleni				
18 KNR 221/211/1 Ręczne rozrzucenie mieszanki z torfu i ziemi urodzajnej, teren płaski, warstwa grubości 2·cm	0,025		ha	
19 KNR 221/211/4 Ręczne rozrzucenie mieszanki z torfu i ziemi urodzajnej, na skarpach o nachyleniu do 1:2, dodatek za każdy następny 1·cm	0,025	2	ha	
20 KNR 221/218/1 Rozścielenie ziemi urodzajnej, teren płaski ręcznie z przerzutem	37,200		m3	
21 KNR 221/215/1 Wysiew nawozów mineralnych lub wapna nawozowego, ręczne, teren płaski	0,025		ha	
22 KNR 221/404/4 Wykonanie trawników parkowych siewem, z nawożeniem, kategoria gruntu III	0,025		ha	
23 KNR 221/702/1 Pielęgnacja ręczna wykonywanych siewem trawników dywanowych, na terenie płaskim	248,000		m2	
24 KNR 221/301/1 Sadzenie drzew i krzewów liściastych form naturalnych na terenie płaskim, grunt kategorii I-II, bez zaprawy dołów, średnica i głębokość dołów 0,3·m (żywopłot -grab pospolity)	225,000		szt	
25 KNR 221/323/1 Sadzenie drzew i krzewów iglastych na terenie płaskim grunt kategorii III, bez zaprawy dołów, średnica i głębokość dołów 0,5·m - (krzewuszką cudowną)	8,000		szt	
26 KNR 221/302/1 Sadzenie drzew i krzewów liściastych form naturalnych na terenie płaskim w gruncie kategorii III, bez zaprawy dołów, średnica i głębokość dołów 0,3·m - (liliak meyera "palibin)	3,000		szt	

Opis pozycji podstawy nakładów	Ilość	Krot.	Jedn.	Wartość
27 KNR 221/302/3 Sadzenie drzew i krzewów liściastych form naturalnych na terenie płaskim w gruncie kategorii III, bez zaprawy dołów, średnica i głębokość dołów 0,7·m - (metasekwoja chińska, wiśnia piłkowana "kanzan)	7,000		szt	
28 KNR 221/302/2 Sadzenie drzew i krzewów liściastych form naturalnych na terenie płaskim w gruncie kategorii III, bez zaprawy dołów, średnica i głębokość dołów 0,5·m (żylistek wysmukły)	6,000		szt	
29 KNR 221/106/10 Wykopanie starszych drzew w celu przesadzenia, przesadzarka 1,8·m	5,000		szt	
5 Urządzenia placu zabaw (patrz rys. arch.)				
30 Kalkulacja indywidualna Montaż i dostawa - Zestaw zabawowy z fundamentowaniem	1,000		szt	
31 Kalkulacja indywidualna Montaż i dostawa - Huśtawka podwójna z fundamentowaniem	1,000		szt	
32 Kalkulacja indywidualna Montaż i dostawa - Zestaw ściana z fundamentowaniem	1		szt	
33 Kalkulacja indywidualna Montaż i dostawa - Zestaw walec wąski z fundamentowaniem	1		szt	
34 Kalkulacja indywidualna Montaż i dostawa - Piramida wspinaczkowa z fundamentowaniem	1		szt	
35 Kalkulacja indywidualna Montaż i dostawa - Ławka z fundamentowaniem	3,000		szt	
36 Kalkulacja indywidualna Montaż i dostawa - Kosz na śmieci z fundamentowaniem	2,000		szt	
37 Kalkulacja indywidualna Montaż i dostawa - Tablica informacyjna regulaminowa z fundamentowaniem	1		szt	

Zestawienie robocizny

Kod ETO	Nazwa zawodu	Jedn.	Ilość
2	Betoniarze grupa II	r-g	15,7032
32	Brukarze grupa II	r-g	10,9944
122	Malarze grupa II	r-g	2,0628
761	Ogrodnicy grupa I	r-g	197,61959
762	Ogrodnicy grupa II	r-g	41,54623
10996	Ogrodnicy grupa III	r-g	17,72195
999	Robotnicy	r-g	316,8552
391	Robotnicy grupa I	r-g	663,66612
392	Robotnicy grupa II	r-g	48,91096
Razem (z dokładnością do zaokrągleń):			1 315,08045

Zestawienie materiałów

Nazwa materiału	Jedn.	Ilość
Azofoska	t	0,03765
Beton zwykły z kruszywa naturalnego B-15 (mieszanka betonowa)	m3	2,808
Bramka wejściowa samozamykająca się z kształtowników zamkniętych o wym 1,10x1,33 m firmy MULLER	szt	2
Cement portlandzki zwykły "35" bez dodatków	t	0,0108
Deski iglaste obrzynane klasa III, grubości 25·mm	m3	0,081
Grab pospolity (żywopłot)	szt	236,25
Huśtawka podwójna	kpl	1
Kosz na śmieci	szt	2
Krzewuszką cudowna	szt	8,4
Liliak meyerera "palibin	szt	3,15
Ławka	szt	3
Metasekwoja chińska	szt	1
Nasiona traw	kg	4,996
Nawierzchnia syntetyczna bezpieczna piankowa PANTONE z obrzeżowaniem	m2	312
Nawierzchnia syntetyczna TARTAN PANTONE z obrzeżowaniem	m2	80
Obrzeże trawnikowe betonowe 75x20x6·cm	m	110,16
Piasek do betonów zwykłych	m3	2,6244
Piramida wspinaczkowa	kpl	1
Pospółka do betonów, uziarnienie 0-6mm	m3	38,4944
Prefabrykaty zbrojarskie	t	9,5
Rama stalowa ogrodzeniowa z słupkami z prętów stalowych	szt	36
Rozcieńczalnik	dm3	0,14
Tablica informacyjna regulaminowa	szt	1
Tłuczeń kamienny do nawierzchni drogowych, łamany sortowany 31.5-63mm	t	124,7344
Torf ogrodniczy	m3	1,05
Wiśnia piłkowana "kanzan"	szt	6
Woda	m3	133,84652
Zaprawa cementowa M7 (m.50)	m3	0,09672
Zestaw ściana	kpl	1
Zestaw walec	kpl	1
Zestaw zabawowy	kpl	1

Nazwa materiału	Jedn.	Ilość
Ziemia urodzajna (humus)	m3	8,2
Żylistek wysmukły	szt	6,3

Zestawienie sprzętu

Nazwa sprzętu	Jedn.	Ilość
Ciągnik kołowy 29-37 kW 40-50 KM (1)	m-g	0,28
Przesadzarka samochodowa (1800mm) (2)	m-g	1,05
Przyczepa skrzyniowa 3-5-t	m-g	0,28
Równiarka samojezdna 74 kW (100·KM) (1)	m-g	1,96
Samochód samowładowczy do 5-t (1)	m-g	44,955
Spawarka elektryczna wirująca	m-g	5,80308
Spycharka gąsienicowa 74·kW (100·KM) (1)	m-g	2,0776
Walec statyczny samojezdny 10-t (1)	m-g	20,1488
Walec wibracyjny samojezdny 7.5-t (1)	m-g	3,3712
Zaprzęg jednokonny (1)	m-g	0,8525
Razem m-g (z dokładnością do zaokrągłeń):		80,77818

Tabela elementów scalonych

	Nazwa elementu	Wartość z narzutami
1	Roboty rozbiórkowe	
2	Ogrodzenie	
3	Nawierzchnia placu	
4	Tereny zieleni	
5	Urządzenia placu zabaw (patrz rys. arch.)	