

Inwestor:



Urząd Miejski w Żabnie
ul. Władysława Jagiełły 1
33-240 Żabno

Adres obiektu:

Powiat: tarnowski
Województwo: małopolskie

Nazwa obiektu :

Odbudowa drogi gminnej Fiuk – Sieradza po powodzi 2010
dł. odc. 1000 m

MATERIAŁY PRZETARGOWE

Zawartość opracowania:

1. Ogólna charakterystyka robót.
2. Przedmiar robót
3. Kosztorys inwestorski (w egz. Nr 1)
4. Kosztorys ofertowy
5. Mapa zasadnicza -sytuacja- rys. nr 1
6. Przekrój normalny - rys. nr 2
7. Szczegóły - rys. nr 3

Opracował:

Inż. *Nizabela Matek*
Upr. bud. do projektowania i nadzorowania
oraz projektowania bez ograniczeń
w szczególności drogowej
N/z-UAN-8346/30/05 MAP/0198/POOD/05

kwiecień 2011

Ogólna charakterystyka robót

Odbudowa drogi gminnej Fiuk-Sieradza po powodzi 2010
dł. odc. 1000 m

I. Stan istniejący:

Początek projektowanego odcinka 0+000 na skrzyżowaniu z drogą gminną Odporyszów-Fiuk, a koniec w km 1+000 w m. Sieradza.

1. Nawierzchnia

Nawierzchnia bitumiczna w złym stanie technicznym-lokalnie znaczne ubytki, wyboje, przełomy i deformacje oraz destrukcja nawierzchni, zanieczyszczona przy krawędziach. Szerokość nawierzchni bitumicznej zmienna od 3,90 – 4,60 m, szerokość drogi w koronie od 5,00-6,00 m.

2. Pobocza,

Pobocza ziemne o zmiennej szerokości średnio 0,50 m.

3. Odwodnienie

Na przedmiotowym odcinku odwodnienie powierzchniowe za pomocą naturalnych spadków oraz lokalnie płytkich rowów, które wymagają odmulenia.

Na przedmiotowym odcinku występują trzy przepusty pod drogą:

1. km 0+330, ϕ 60 pod torami i drogą z wylotem do cieku naturalnego, przy wylocie brak ścianki czołowej, korpus drogowy wymaga uzupełnienia.
2. km 0+570, ϕ 60 na cieku naturalnym, długości 6 m, brak ścianek czołowych.
3. km 0+815, ϕ 60 ze studnią kontrolną oraz wylotem do stawu, brak ścianek czołowych. Rowy oraz skarpy zarośnięte krzakami, samosiejkami. Występują również pnie po ścinie krzewów i samosiejek do wykarczowania.

II. Stan projektowany

1. Nawierzchnia:

W ramach zadania planuje się:

1. oczyszczenie krawędzi nawierzchni
2. poszerzenie jezdni do szerokości 4,50 m (średnio 0,2-0,6 m), zg. z zał „Obliczenie powierzchni poszerzenia” oraz wymianę podbudowy na odcinku występowania przełomów, wg technologii:

- 25 cm podbudowa z kruszywa łamanego 0-63 mm stabilizowanego mechanicznie
- 4 cm podbudowy z mieszanki mineralno-asfaltowej

3. odbudowy zniszczonej nawierzchni na całej powierzchni, wg technologii:

- profilowanie istn. nawierzchni mieszanką mineralno-asfaltową 0/12,8 mm w ilości 100 kg/m²,
- wykonanie warstwy ścieralnej z mieszanki mineralno-asfaltowej 0/12,8 mm, gr. 4 cm

Wymagania materiałowe:

Wykonawca będzie stosował tylko takie materiały, które spełniają wymagania ustawy Prawo Budowlane, są zgodne z polskimi normami oraz posiadają wymagane przepisami prawa atesty i certyfikaty. Wykonawca ponosi odpowiedzialność za spełnienie wymagań jakościowych dotyczących materiałów.

2. Pobocza, zjazdy i skrzyżowania

Projektuje się ścięcie zawyżonych poboczy równiarką, oraz uzupełnienie kruszywem łamanym 0-31,5 mm, grub. w-wy średnio 8 cm oraz podwójne powierzchniowe utrwalenie

emulsja asfaltowa i grysami. Średnia szerokość pobocza 0,5 m, spadki poprzeczne poboczy 6%.

Nawierzchnia na zjazdach indywidualnych i skrzyżowaniach z drogami gminnymi pozostaje bez zmian, projektuje się uzupełnienie do niwelety jezdni kruszywem łamanym.

3. Odwodnienie

Projektuje się wykonanie rowu w km 0+660-0+750 po stronie prawej, studzienki ściekowej ϕ 800 mm wraz z przykanalikiem ϕ 400 mm.

Istniejące przepusty:

1. na przepuszczenie w km 0+330 wykonać ściankę czołową ze skrzydełkami po stronie wylotu oraz uzupełnić korpus drogowy kruszywem. Dno cieków należy umocnić płytami ażurowymi
2. przepust w km 0+570 należy przedłużyć obustronnie po 1 mb,

kwiecień 2011

Inż. Izabela Matek
Upr. bud. i nadzoru i nadzoru
oraz projektowania bez ograniczeń
w specjalności inżynierii
N/z-UAN-0314/30/05 M.n/0190/POOD/05

PRZEDMIAR ROBÓT
Odbudowa drogi gminnej Fiuk - Sieradza
po powodzi 2010
dł. odcinka 1000 mb

Poz. koszt.	Nr katalogu	Wyszczególnienie robót i obliczenie ilości	Jednostka	Ilość
1	2	3	4	5
1	KNR 2-31 0101-01, 02	I ROBOTY ZIEMNE Mechaniczne wykonanie koryta w gruncie kat. III-IV - korytowanie pod poszerzenie oraz wymianę podbudowy na odcinku przełomowym, głębokości 29 cm - poszerzenie wg tabeli 210,6 m ² + odsadzka (571 m x 0,2 m) = 210,6 m ² + 114,2 m ² = 324,8 m ² - przełom 45 mb x 4,7 m = 211,5 m ² Razem 324,8 + 211,5 = 536,3 m ²	m ²	536,3
2	KNR 2-31 0114-05,06	II PODBUDOWA Podbudowa z kruszywa łamanego 0 - 63 mm, grubość warstwy 25 cm, zagęszczana warstwami	m ²	536,3
3	KNR 2-31 0108-02 1501-02 1502-02	Wyrównanie istniejącej podbudowy z kruszywa mieszanką mineralno-asfaltową w ilości 100 kg/m ² . Transport masy z odl. 20 km 210.6 m ² + (571 x 0.1) = 267.7 m ² 45 m x 4,6 m = 207 m ² 474.7 m ² x 100 kg/m ² = 47.47 t	t	47,47
4	KNR 2-31 0107-02	Uzupełnienie korpusu drogi na przepuście żwirem	m ³	4
5	KNR 2-31 0108-02 1501-02 1502-02 1502-02	III NAWIERZCHNIA Wyrównanie istniejącej nawierzchni asfaltowej mieszanką mineralno-asfaltową w ilości 100 kg/m ² . Transport masy z odl. 20 km. (20 + 5.1):2 x 10 = 125.5 m ² (5.1 + 4,5):2 x 5 = 24.0 m ² 855 x 4,5 = 3847.5 m ² (4.5 + 13):2 x 6.5 = 56.9 m ² (4.5 + 5.7):2 x 13 = 66.3 m ² (5.7 + 4.6):2 x 37 = 190.6 m ² 4.6 x 86 = 395.6 m ² (15.5 + 3):2 x 5 = 46.3 m ² (10 + 3):2 x 5 = 32.5 m ² (14 + 4):2 x 9 = 81.0 m ² (8 + 2.6):2 x 7 = 37.1 m ² Razem: 4903.3 m ² 4903.3 m ² x 100 kg/m ² = 490.33 t	t	490,33

Poz. koszt.	Nr katalogu	Wyszczególnienie robót i obliczenie ilości	Jednostka	Ilość
1	2	3	4	5
6	KNR 2-31 0311-05, 06 1501-02 1502-02	Nawierzchnia z mieszanek mineralno-bitumicznych grysowo-żwirowych - warstwa ścieralna asfaltowa, grubość po zagęszczeniu 4 cm. Transport masy z odl. 20 km	m2	4903,3
7	KNR 2-31 0114-07 1001-01,02	IV POBOCZA i ZJAZDY Uzupełnienie poboczy kruszywem łamanym 0-31,5 mm gr. średnio 8 cm oraz podwójne powierzchniowe utwalenie emulsją i grysami 1000 mb x 2 str. x 0,5 m = 700 m2	m2	1000
8	KNR 2-31 0114-07	Uzupełnienie nawierzchni na zjazdach kruszywem łamanym 0-31,5 mm gr. 8 cm (dla zniwelowania spadku) 13 + 9 + 9 + 8 + 20 + 8 = 67 m x 2 m = 134 m2	m2	134
9	KNR 2-01 0414-02	V ODWODNIENIE Wykonanie rowu o głębokości 0,5 m (1 m3/1 mb) długości 60 mb	m3	60
10	KNR 2-18 0501-01 KNNR 4 1308-06	Wykonanie przykanalika z rur PVC łączonych na wcisk o średnicy zewn. 400 mm	m	7
11	KNR 2-31 0604-01	Wykonanie studzienki wpustowej z kręgów o śr. 0.8 m i głębokości 1,5 m z kratką sciekową typu lekkiego	szt.	1
12	KNR 2-33 0601-01 KNR 2-31 0605-02	Przedłużenie przepustu o średnicy 60 cm (na cieku) rurami na ławie betonowej	mb	2
13	KNR 2-33 0606-01	Wykonanie ścianek czołowych ze skrzydełkami na przepustach rurowych o średnicy 60 cm(1 szt.)	m3	3,67
14	KNR 2-31 0704-02.06	VI BEZPIECZENSTWO Ustawienie barier ochronnych stalowych na przepustach 4 x 4 + 2(3 x 4) + 3 x 4 = 16 + 24 + 12 = 52	m	52

Obliczenie powierzchni poszerzenia

do projektu odbudowy drogi gminnej Sieradza - Fiuk
po powodzi 2010

km	szerokość jezdni	poszerzenie		Odległość	powierzchnia poszerzeń
	w m	W	N	w m	m ²
0+000	20.0	-		10	-
0+010	5.1			31	-
0+041	4.0	0.5		15	7.5
0+056	4.5	-		14	-
0+070	4.5	-		130	-
0+200	4.3	0.2		100	20.0
0+300	4.0	0.5		73	36.5
0+373	4.1	0.4		75	30.0
0+448	4.1	0.4		50	20.0
0+498	4.3	0.2		55	11.0
0+553	4.1	0.4		111	44.4
0+664	4.5	-		91	-
0+755	4.3	0.2		35	7.0
0+790	3.9	0.6		25	15.0
0+815	4.5	-		30	-
0+845	3.9	0.6		32	19.2
0+877	5.7	-		37	-
0+914	4.6	0.6		86	-
1+000	4.6	-		Razem:	210.6

.....
/ pieczęć Wykonawcy/

KOSZTORYS OFERTOWY
Odbudowa drogi gminnej Fiuk - Sieradza
po powodzi 2010
dł. odcinka 1000 mb

Poz. koszt.	Nr katalogu	Wyszczególnienie robót i obliczenie ilości	Jedn. miary	Ilość	Cena jedn. netto	Wartość netto
1	2	3	4	5	6	7
1	KNR 2-31 0101-01, 02	I ROBOTY ZIEMNE Mechaniczne wykonanie koryta w gruncie kat. III-IV - korytowanie pod poszerzenie oraz wymianę podbudowy na odcinku przelomowym, głębokości 29 cm	m2	536,3
2	KNR 2-31 0114-05,06	II POBUDOWA Podbudowa z kruszywa łamanego 0 - 63 mm, grubość warstwy 25 cm, zagęszczana warstwami	m2	536,3
3	KNR 2-31 0108-02 1501-02 1502-02	Wyrównanie istniejącej podbudowy z kruszywa mieszanką mineralno-asfaltową w ilości 100 kg/m2. Transport masy z odl. 20 km	t	47,47
4	KNR 2-31 0107-02	Uzupełnienie korpusu drogi na przepuście żwirem średnia grubość warstwy po zagęszczeniu ponad 10 cm	m3	4
5	KNR 2-31 0108-02 1501-02 1502-02 1502-02	III NAWIERZCHNIA Wyrównanie istniejącej nawierzchni asfaltowej mieszanką mineralno-asfaltową w ilości 100 kg/m2. Transport masy z odl. 20 km.	t	490,33
6	KNR 2-31 0311-05, 06 1501-02 1502-02	Nawierzchnia z mieszanek mineralno-bitumicznych grysowo-żwirowych - warstwa ścieralna asfaltowa, grubość po zagęszczeniu 4 cm. Transport masy z odl. 20 km	m2	4903,3
7	KNR 2-31 0114-07 1001-01,02	IV POBOCZA I ZJAZDY Uzupełnienie poboczy kruszywem łamanym 0-31,5 mm gr. średnio 8 cm oraz podwójne powierzchniowe utwalenie emulsją i grysami 1000 mb x 2 str. x 0,5 m = 700 m2	m2	1000
8	KNR 2-31 0114-07	Uzupełnienie nawierzchni na zjazdach kruszywem łamanym 0-31,5 mm gr. 8 cm (dla zniwelowania spadku) 13 + 9 + 9 + 8 + 20 + 8 = 67 m x 2 m = 134 m2	m2	134

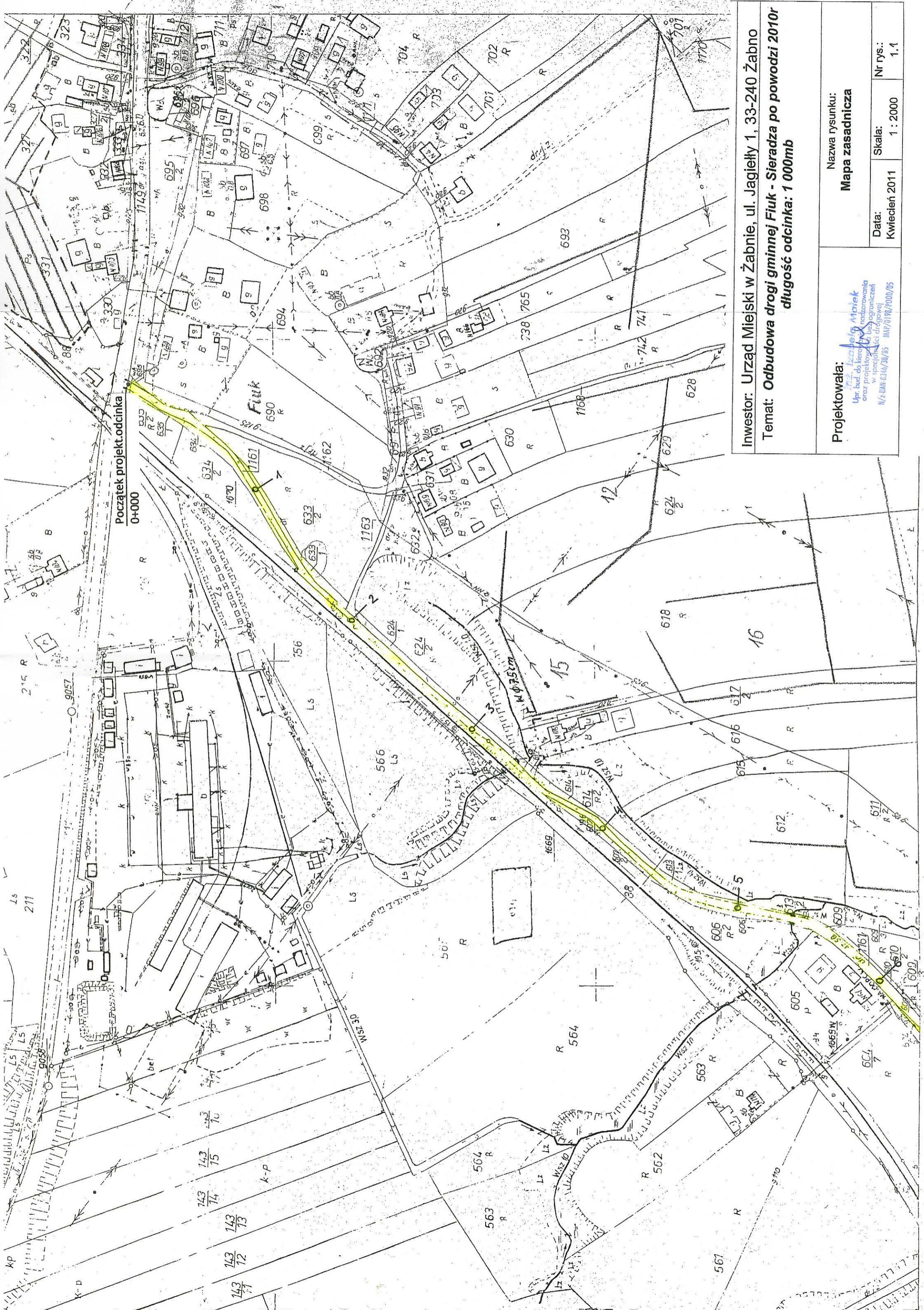
Poz. koszt.	Nr katalogu	Wyszczególnienie robót i obliczenie ilości	Jedn. miary	Ilość	Cena jedn. netto	Wartość netto
1	2	3	4	5	6	7
		<u>V ODWODNIENIE</u>				
9	KNR 2-01 0414-02	Wykonanie rowu o głębok.0,5 m (1 m3/ 1 mb), długości 60 mb	m3	60
10	KNR 2-18 0501-01 KNNR 4 1308-06	Wykonanie przykanalika z rur PVC łączonych na wcisk o średnicy zewn. 400 mm	m	7
11	KNR 2-31 0604-01	Wykonanie studzienki wpustowej z kręgów o śr. 0.8 m i głębokości 1,5 m z kratką sciekową typu lekkiego	szt.	1
12	KNR 2-33 0601-01 KNR 2-31 0605-02	Przedłużenie przepustu o średnicy 60 cm (na cieku) rurami na ławie betonowej	mb	2
13	KNR 2-33 0606-01	Wykonanie ścianek czołowych ze skrzydełkami na przepustach rurowych o średnicy 60 cm(1 szt.)	m3	3,67
		<u>VI BEZPIECZENSTWO</u>				
14	KNR 2-31 0704-02.06	Ustawienie barier ochronnych stalowych na przepustach	m	52
		Wartość robót netto :				
		Podatek VAT 23%				
		Wartość robót wraz z podatkiem VAT :				

słownie wartość netto :

słownie wartość brutto :

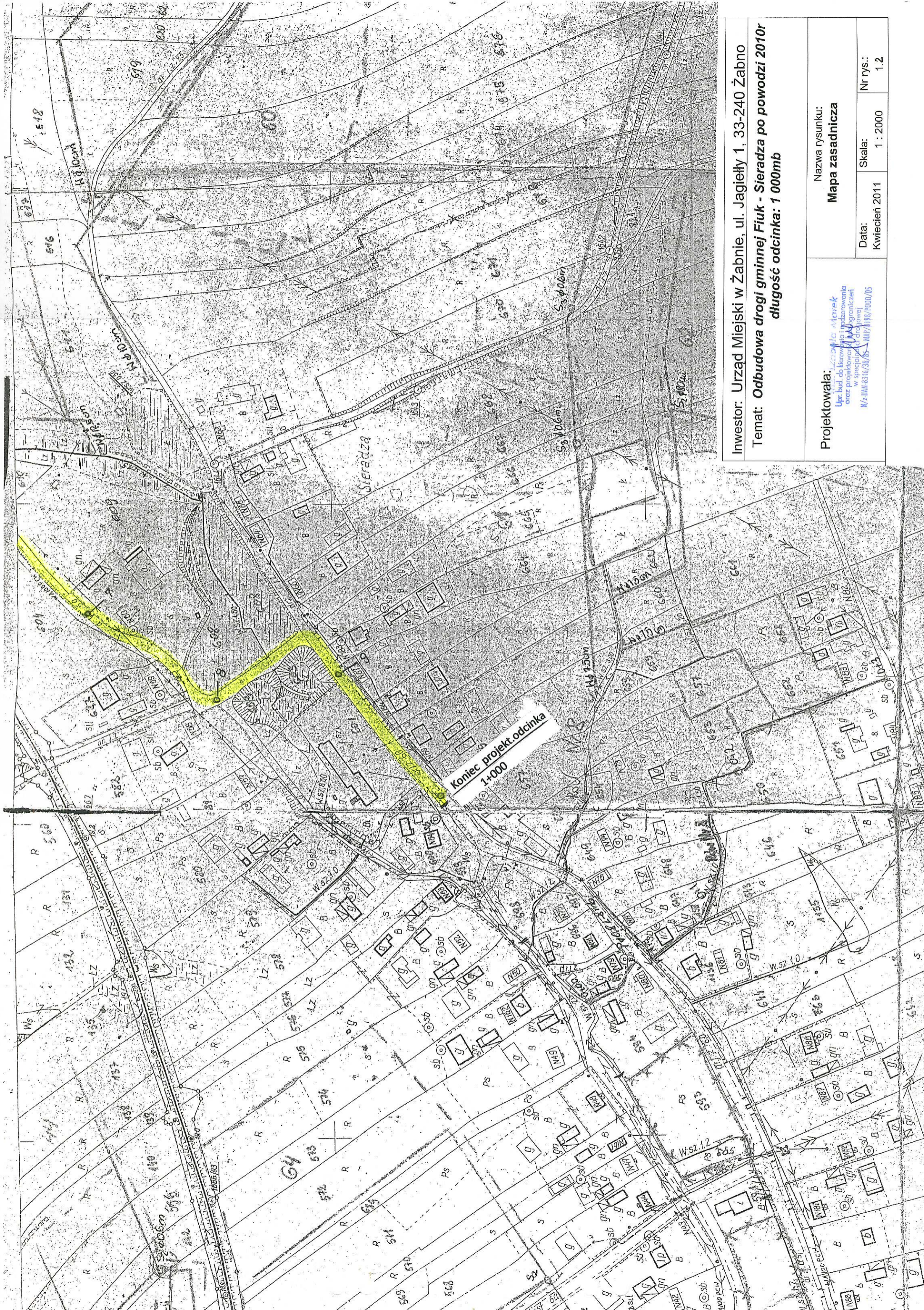
.....
/pieczęć i podpis Wykonawcy/


.....
/miejsowość, data/



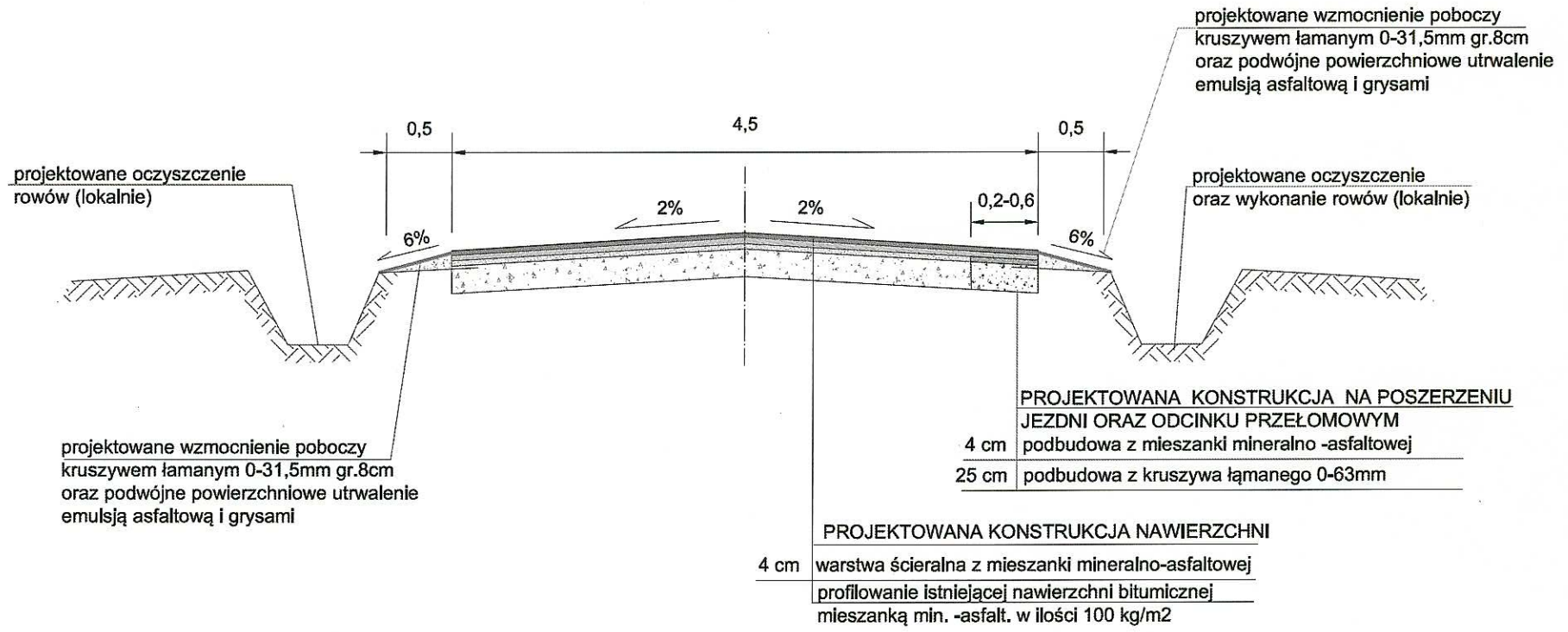
Inwestor: Urząd Miejski w Żabnie, ul. Jagiello 1, 33-240 Żabno
Temat: Odbudowa drogi gminnej Fiuk - Sieradza po powodzi 2010r
 długość odcinka: 1 000mb

Projektowała: mgr inż. Izabela Młynek Upr. bud. do kierowania robotami oraz projektowania i nadzoru w specjalności dróg województwa WZ-UM-8344/38/05 MAP/0190/P000/05		Nazwa rysunku: Mapa zasadnicza	
Data: Kwiecień 2011	Skala: 1 : 2000	Nr rys.: 1.1	1.1



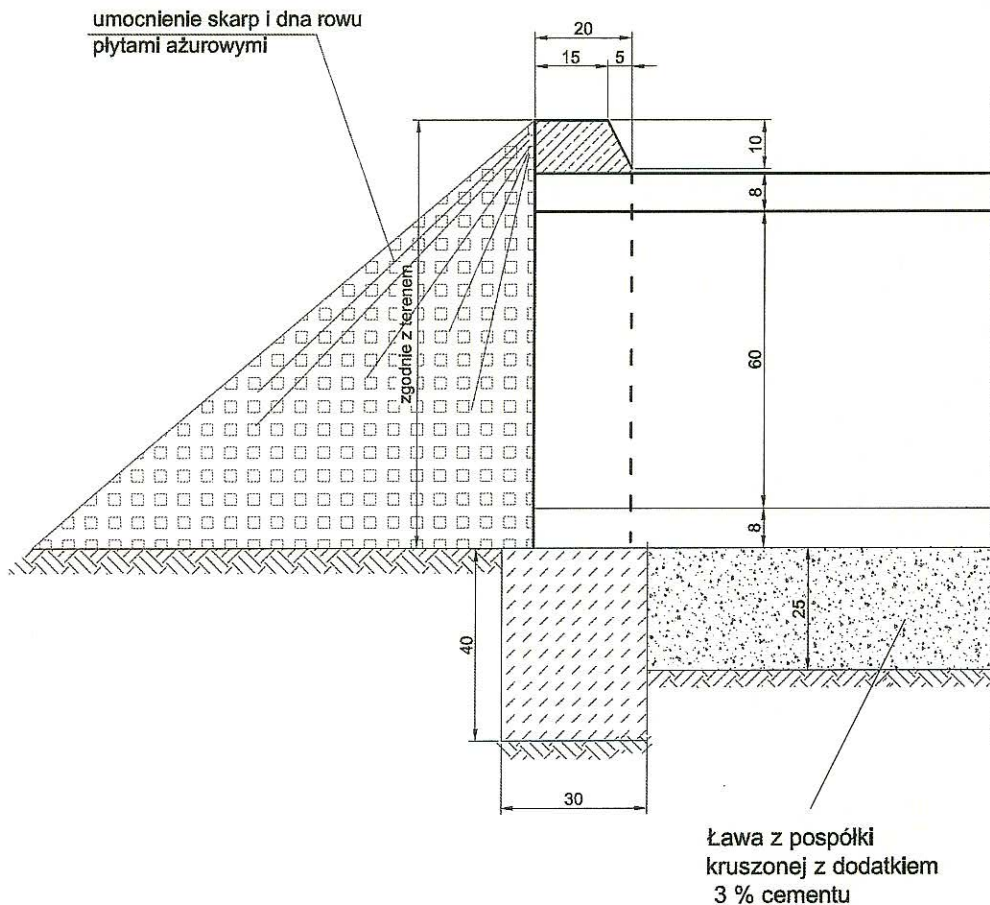
<p>Investor: Urząd Miejski w Żabnie, ul. Jagiełły 1, 33-240 Żabno</p> <p>Temat: Odbudowa drogi gminnej Fiuk - Sieradza po powodzi 2010r długość odcinka: 1 000mb</p>	
<p>Projektowała:  Atprek <small>Up. bud. do kierowania i nadzorowania oraz projektowania i granicznych w specjalności inżynierii drogowej Wz. IAH 6336/38/63 IAH/1/99/7000/05</small></p>	<p>Nazwa rysunku: Mapa zasadnicza</p>
<p>Data: Kwiecień 2011</p>	<p>Skala: 1 : 2000</p>
<p>Nr rys.: 1.2</p>	

Koniec projekt odcinka
1:000

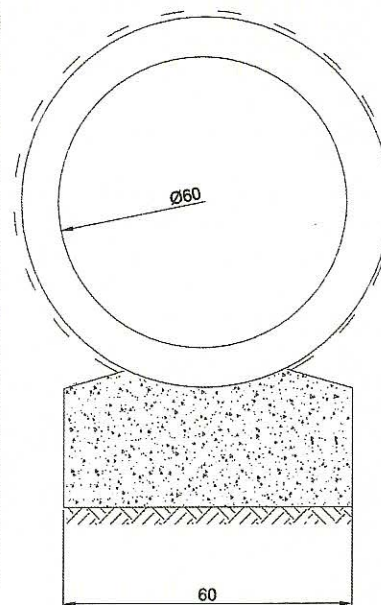


Inwestor: Urząd Miejski w Żabnie, ul. Jagiełły 1, 33-240 Żabno		
Temat: Odbudowa drogi gminnej Fiuk - Sieradza po powodzi 2010r długość odcinka: 1 000mb		
Projektowała: <i>Inż. Izabela Małek</i> Upr. bud. do kierowania i nadzorowania oraz projektowania i wytyczania graniczeń w specjalności drogowej N/z-UAN-0346/36/85 MAW/0198/POOD/05	Nazwa rysunku: PRZEKRÓJ NORMALNY	
	Data: Kwiecień 2011	Skala: 1 : 50

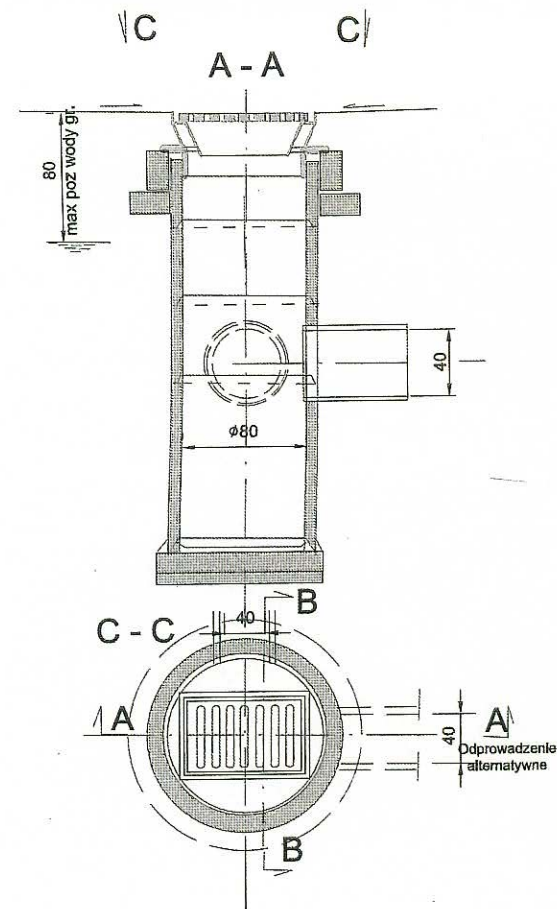
SZCZEGÓŁ ŚCIANKI - WLOT (WYLOT)



PRZEKRÓJ POPRZECZNY



STUDZIENKA ŚCIEKOWA Z POJEDYNCZYM WPUSTEM I OSADNIKIEM



Inwestor: Urząd Miejski w Żabnie, ul. Jagiełły 1, 33-240 Żabno

Temat: **Odbudowa drogi gminnej Fiuk - Sieradza po powodzi 2010r**
długość odcinka: 1 000mb

Projektowała:

inż. Izabela Malek
 Upr. bud. do kierowania i nadzorowania
 oraz projektowania bez ograniczeń
 w specjalności drogowej
 4/z-NAW-83-6/36/85 MAP/0198/POOD/05

Nazwa rysunku:
SZCZEGÓŁY

Data:
 Kwiecień 2011

Skala:
 1 : 15

Nr rys.:
 3

Inwestor:



Urząd Miejski w Żabnie
ul. Władysława Jagiełły 1
33-240 Żabno

Adres obiektu:

Powiat: tarnowski
Województwo: małopolskie

Nazwa obiektu :

**Odbudowa drogi gminnej Pasieka Otfinowska-Sikorzyce
„Na Bugaj” po powodzi 2010
dł. odc. 500 m**

MATERIAŁY PRZETARGOWE

Zawartość opracowania:

- 1.Ogólna charakterystyka robót.**
- 2.Przedmiar robót**
- 3.Kosztorys inwestorski (w egz. Nr 1)**
- 4.Kosztorys ofertowy**
- 5.Mapa zasadnicza –sytuacja - rys. nr 1**
- 6.Przekrój normalny - rys. nr 2**

Opracował:

inż. Izabela Małek
Upr. bud. do projektowania i nadzorowania
oraz projektowania bez ograniczeń
w specjalności drogowej
N/z-UAN-8346/36/05 MAI/0198/POOD/05

Tarnów, kwiecień 2011

Ogólna charakterystyka robót

Odbudowa drogi gminnej Pasieka Otfinowska-Sikorzyce po powodzi 2010
dł. odc. 500 m

I. Stan istniejący:

Początek projektowanego odcinka 0+000 na skrzyżowaniu z drogą gminną w Pasiece Otfinowskiej, a koniec w km 0+500.

1. Nawierzchnia

Nawierzchnia bitumiczna w złym stanie technicznym-lokalnie znaczne ubytki, wyboje, przełomy i deformacje oraz destrukcja nawierzchni, zanieczyszczona przy krawędziach. Szerokość nawierzchni bitumicznej 3,50 m, szerokość drogi w koronie od 4,50-5,00 m.

2. Pobocza,

Pobocza ziemne o zmiennej szerokości średnio 0,70 m.

3. Odwodnienie

Na przedmiotowym odcinku odwodnienie powierzchniowe za pomocą naturalnych spadków terenu, brak rowów przydrożnych. Po stronie lewej drogi w niewielkim oddaleniu, biegnie rów melioracyjny

II. Stan projektowany

1. Nawierzchnia:

W ramach zadania planuje się:

1. oczyszczenie krawędzi nawierzchni
2. wymianę podbudowy na odcinku przełomowym, wg technologii:
 - 25 cm podbudowa z kruszywa łamanego 0-63 mm stabilizowanego mechanicznie
 - 4 cm podbudowy z mieszanki mineralno-asfaltowej
3. wykonanie odbudowy zniszczonej nawierzchni na całej powierzchni, wg technologii:
 - profilowanie istn. nawierzchni mieszanką mineralno-asfaltową 0/12,8 mm w ilości 100 kg/m²,
 - wykonanie warstwy ścieralnej z mieszanki mineralno-asfaltowej 0/12,8 mm, gr. 4 cm

Wymagania materiałowe:

Wykonawca będzie stosował tylko takie materiały, które spełniają wymagania ustawy Prawo Budowlane, są zgodne z polskimi normami oraz posiadają wymagane przepisami prawa atesty i certyfikaty. Wykonawca ponosi odpowiedzialność za spełnienie wymagań jakościowych dotyczących materiałów.

2. Pobocza, zjazdy

Projektuje się uzupełnienie poboczy kruszywem łamanym 0-31,5 mm, grub. w-wy średnio 8 cm oraz podwójne powierzchniowe utrwalenie emulsją asfaltową i grysami. Średnia szerokość pobocza 0,7 m, spadki poprzeczne poboczy 6%.

Nawierzchnia na zjazdach indywidualnych pozostaje bez zmian, projektuje się uzupełnienie do niwelety jezdni kruszywem łamanym.

3. Odwodnienie

Odwodnienie powierzchniowe bez zmian.

kwiecień 2011

Inż. *Andrzej Motek*
Upr. bud. do *projektowania i nadzorowania*
oraz *projektowania* bez ograniczeń
w specjalności drogowej
N/z-UAN-8346/38/85 MAP/0198/POOD/05

PRZEDMIAR ROBÓT
Odbudowa drogi gminnej w m. Pasieka Otfinowska - Sikorzyce "Na Bugaj"
po powodzi 2010
dł. odcinka 500 mb

Poz. koszt.	Nr katalogu	Wyszczególnienie robót i obliczenie ilości	Jednostka	Ilość
1	2	3	4	5
1	KNR 2-31 0101-01, 02	I ROBOTY ZIEMNE Mechaniczne wykonanie koryta w gruncie kat. III-IV - korytowanie pod wymianę podbudowę na odcinku przełomowym, głębokości 29 cm 20 mb x 3,7 m = 74 m ²	m ²	74
2	KNR 2-31 0114-05,06	II PODBUDOWA Podbudowa z kruszywa łamanego 0 - 63 mm, grubość warstwy 29 cm, zagęszczana warstwami	m ²	74
3	KNR 2-31 0108-02 1501-02 1502-02	Wyrównanie istniejącej podbudowy z kruszywa mieszanką mineralno-asfaltową w ilości 100 kg/m ² . Transport masy z odl. 20 km 74 m ² x 100 kg/m ² = 7,4 t	t	7,4
4	KNR 2-31 0108-02 1501-02 1502-02	III NAWIERZCHNIA Wyrównanie istniejącej nawierzchni asfaltowej mieszanką mineralno-asfaltową w ilości 100 kg/m ² . Transport masy z odl. 20 km. (17 + 4,6):2 x 13 = 140.4 m ² (4.6 + 3,5):2 x 5 = 20.3 m ² 482 x 3.5 = 1687.0 m ² Razem: 1847.7 m ² 1847.7 m ² x 100 kg/m ² = 184.77 t	t	184,77
5	KNR 2-31 0311-05, 06 1501-02 1502-02	Nawierzchnia z mieszanek mineralno-bitumicznych grysowo-żwirowych - warstwa ścieralna asfaltowa, grubość po zagęszczeniu 4 cm. Transport masy z odl. 20 km	m ²	1847,7
6	KNR 2-31 0114-07 1001-01,02	IV POBOCZA i ZJAZDY Uzupełnienie poboczy kruszywem łamanym 0-31,5 mm gr. średnio 8 cm oraz podwójne powierzchniowe utrwalenie emulsją i grysami 500 mb x 2 str. x 0,7 m = 700 m ²	m ²	700
7	KNR 2-31 0114-07	Uzupełnienie nawierzchni na zjazdach kruszywem łamanym 0-31,5 mm gr. 8 cm (dla zniwelowania spadku) 5 sz. x (5 m x 2 m) = 50 m ²	m ²	50

.....
/ pieczęć Wykonawcy/

KOSZTORYS OFERTOWY
Odbudowa drogi gminnej w m. Pasieka Otfinowska - Sikorzycy "Na Bugaj"
po powodzi 2010
dł. odcinka 500 mb

Poz. koszt.	Nr katalogu	Wyszczególnienie robót i obliczenie ilości	Jedn. miary	Ilość	Cena jedn. netto	Wartość netto
1	2	3	4	5	6	7
1	KNR 2-31 0101-01, 02	I ROBOTY ZIEMNE Mechaniczne wykonanie koryta w gruncie kat. III-IV - korytowanie pod wymianę podbudowę na odcinku przełomowym, głębokości 29 cm	m2	74
2	KNR 2-31 0114-05,06	II PODBUDOWA Podbudowa z kruszywa łamanego 0 - 63 mm, grubość warstwy 29 cm, zagęszczana warstwami	m2	74
3	KNR 2-31 0108-02 1501-02 1502-02	Wyrównanie istniejącej podbudowy z kruszywa mieszanką mineralno-asfaltową w ilości 100 kg/m2. Transport masy z odl. 20 km	t	7,4
4	KNR 2-31 0108-02 1501-02 1502-02 1502-02	III NAWIERZCHNIA Wyrównanie istniejącej nawierzchni asfaltowej mieszanką mineralno-asfaltową w ilości 100 kg/m2. Transport masy z odl. 20 km.	t	184,77
5	KNR 2-31 0311-05, 06 1501-02 1502-02	Nawierzchnia z mieszanek mineralno-bitumicznych grysowo-żwirowych - warstwa ścieralna asfaltowa, grubość po zagęszczeniu 4 cm. Transport masy z odl. 20 km	m2	1847,7
6	KNR 2-31 0114-07 1001-01,02	IV POBOCZA i ZJAZDY Uzupełnienie poboczy kruszywem łamanym 0-31,5 mm gr. średnio 8 cm oraz podwójne powierzchniowe utwalenie emulsją i grysami	m2	700

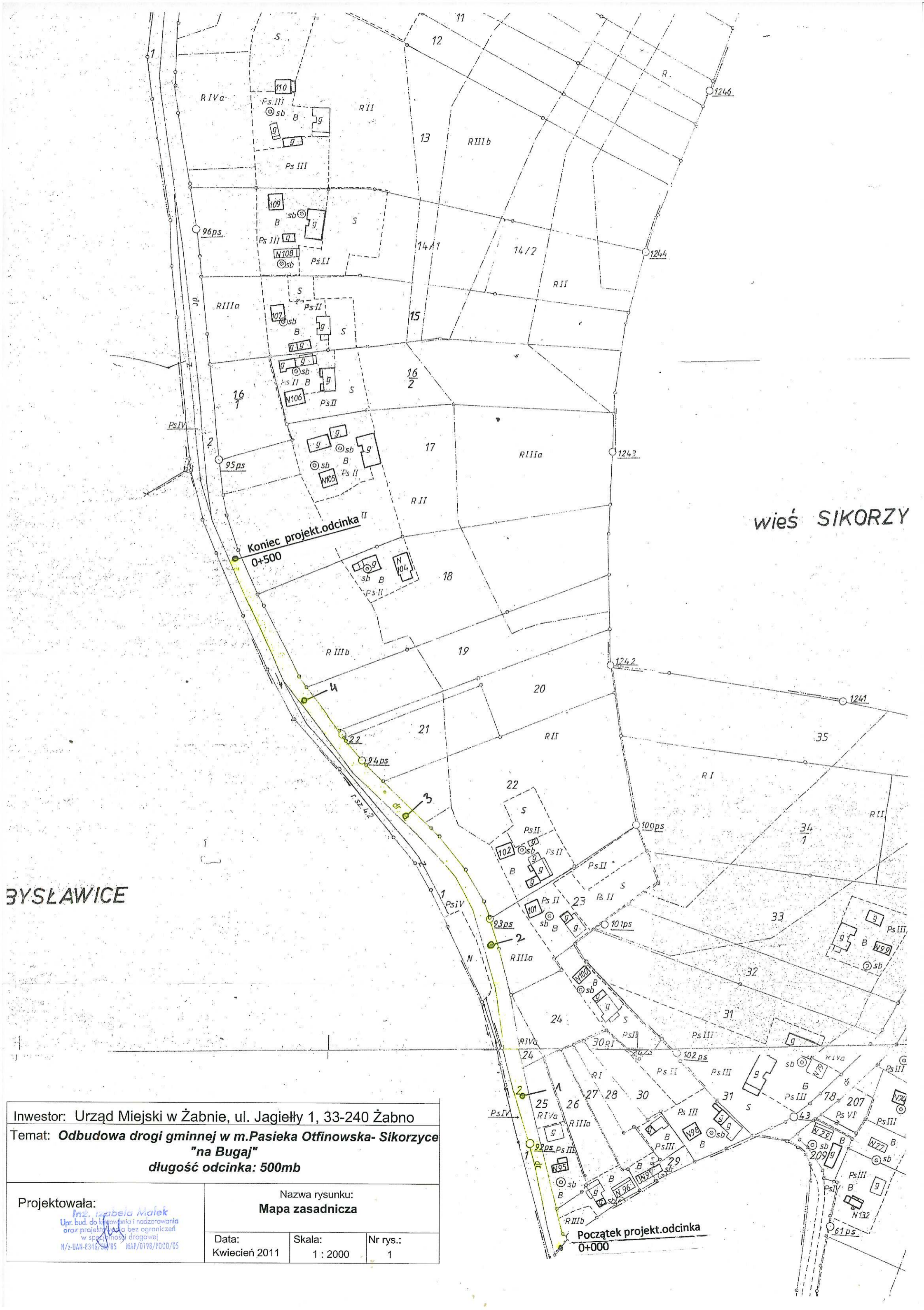
Poz. koszt.	Nr katalogu	Wyszczególnienie robót i obliczenie ilości	Jedn. miary	Ilość	Cena jedn. netto	Wartość netto
1	2	3	4	5	6	7
7	KNR 2-31 0114-07	Uzupełnienie nawierzchni na zjazdach kruszywem łamanym 0-31,5 mm gr. 8 cm (dla zniwelowania spadku)	m2	50
Wartość robót netto :						
Podatek VAT 23%						
Wartość robót wraz z podatkiem VAT :						

słownie wartość netto :

słownie wartość brutto :

.....
/pieczęć i podpis Wykonawcy/

.....
/miejsowość, data/



wieś SIKORZY

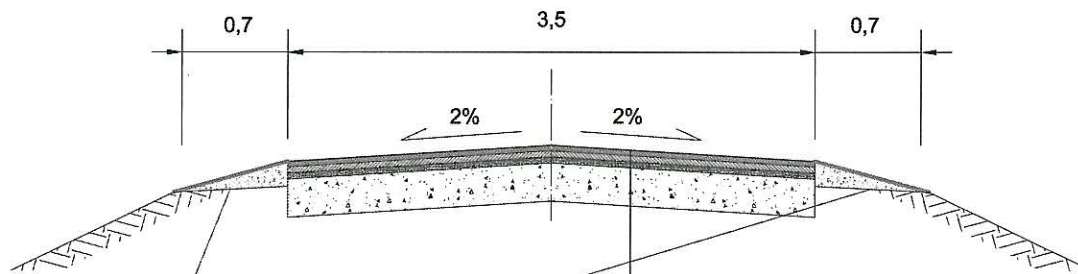
BYŚLAWICE

Inwestor: Urząd Miejski w Żabnie, ul. Jagielly 1, 33-240 Żabno
 Temat: **Odbudowa drogi gminnej w m. Pasieka Otfinowska- Sikorzyce "na Bugaj"**
długość odcinka: 500mb

Projektowała:
 Inż. **Magdalena Małek**
 Upr. bud. do kierowania i nadzorowania
 oraz projektowania bez ograniczeń
 w specjalności drogowej
 N/z-UAN-2346/SB/85 MAP/0198/P000/05

Nazwa rysunku: Mapa zasadnicza		
Data: Kwiecień 2011	Skala: 1 : 2000	Nr rys.: 1

Początek projekt. odcinka
0+000



projektowane wzmocnienie poboczy
 kruszywem łamanym 0-31,5mm gr.8cm
 oraz podwójne powierzchniowe utwalenie
 emulsją asfaltową i grysami

PROJEKTOWANA KONSTRUKCJA NAWIERZCHNI
 4 cm warstwa ścierna z mieszanki mineralno-asfaltowej
 profilowanie istniejącej nawierzchni bitumicznej
 mieszanką min. -asfalt. w ilości 100 kg/m²

KONSTRUKCJA NA ODCINKU WYMIANY PODBUDOWY (PRZEŁOM)
 25 cm podbudowa z kruszywa łamanego
 4 cm podbudowa z mieszanki mineralno -asfaltowej

Inwestor: Urząd Miejski w Żabnie, ul. Jagiełły 1, 33-240 Żabno
 Temat: **Odbudowa drogi gminnej w m.Pasieka Offinowska- Sikorzyce**
"na Bugaj"
długość odcinka: 500mb

Projektowała:

Inż. Izabela Malek
 Upr. bud. do kierowania i nadzorowania
 oraz projektowania i ograniczeń
 w spec. inżyn. drogowej
 N/z-UAN-8346/38/03 MAP/0198/POOD/05

Nazwa rysunku:
PRZEKRÓJ NORMALNY

Data:
 Kwiecień 2011

Skala:
 1 : 50

Nr rys.:
 2