

## Odpowiedzi na pytania Oferentów

Nasz znak : RG -341/10/2009

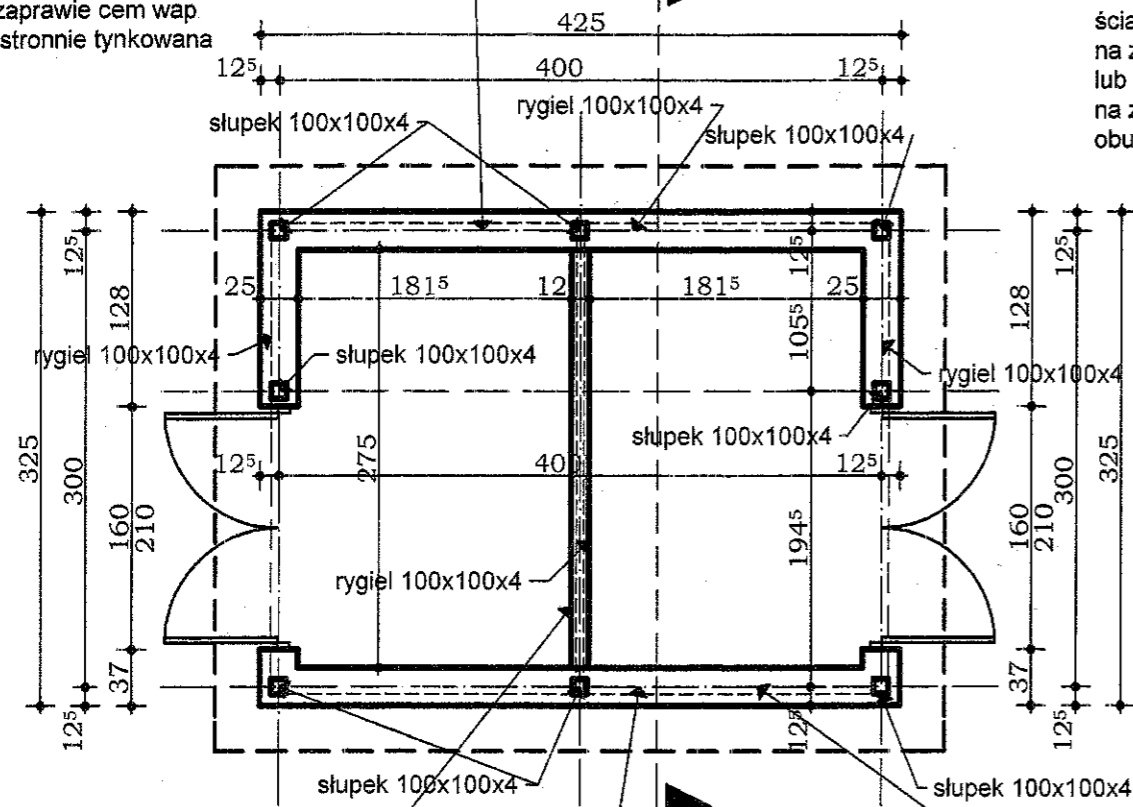
Żabno, 26.02.2009 r

Dotyczy :Przetargu -Budowa budynku : „Centrum Kulturalno-Oświatowo-Sportowe KOS  
w Łęgu Tarnowskim.

1. Prosi się o uzupełnienie konstrukcji stalowych w pozycji 217 (śmietnik) oraz podanie czego dotyczy pozycja – ścian czy dachu (brak konstrukcji daszku).  
*Wycenę proszę dokonać na podstawie przedmiaru robót.*
2. Poz. 218 jaka wysokość ogrodzenia?  
*Zgodnie z załączonym rysunkiem.*
3. Prosi się o podanie ilości stropu monolitycznego w części „Szatnia dla sportowców” oraz podanie ilości zbrojenia stropu i uzupełnienie pozostałych elementów żelbetowych tej części budynku  
*W segmencie „szatnia dla sportowców” nie występuje strop żelbetowy. Wycenę elementów żelbetowych i zbrojenia proszę wykonać na podstawie przedmiarów robót.*
4. Poz. 88 i 89 (Dom Ludowy) prosimy o sprawdzenie i podanie ilości płyt stropowych oraz pełnej grubości i wyjaśnienie czy w części „Dom Ludowy” występuje płyta stropowa monolityczna czy strop podwieszany?  
*W segmencie „dom ludowy” na części zaprojektowano strop żelbetowy monolityczny (w zakresie przetargu), na części natomiast występuje sufit podwieszany (poza zakresem przetargu). Wycenę elementów zbrojeniowych i zbrojenia proszę wykonać na podstawie przedmiarów robót.*
5. Poz. 155 – ilość 12,228 m<sup>2</sup> płyty stropowej w grubości 15 cm – prosi się o wyjaśnienie czego dotyczy pozycja oraz podanie całkowitej ilości stropu monolitycznego w części „Przedszkole” z uwzględnieniem grubości jak w przekroju i ewentualne uzupełnienie ilości zbrojenia i innych elementów żelbetowych (belek, podciągów)  
*W poz. 155 proszę wycenić ilość 12,228 m<sup>2</sup>. W zdecydowanej większości w segmencie „przedszkole” zaprojektowano sufit podwieszany (poza zakresem przetargu). Wycenę elementów zbrojeniowych i zbrojenia proszę wykonać na podstawie przedmiarów robót.*
6. Brak pozycji kosztorysowej na kominy spalinowe i wentylacyjne.  
*W poz. 18 kosztorysu występuje wykonanie kominu spalinowego, natomiast na tym etapie nie przewiduje się montażu kominów wentylacyjnych.*
7. Czy zamawiający dopuszcza na etapie wykonawstwa możliwość weryfikacji konstrukcji dachu przez doświadczonego konstruktora i jaki może być mechanizm rozliczenia kosztowego tych robót?  
*Zamawiający nie dopuszcza zmian konstrukcji dachu w stosunku do projektu.  
Wynagrodzenie w niniejszym postępowaniu jest wynagrodzeniem kosztorysowym, w związku z tym zamawiający zapłaci wykonawcy należność wynikającą z rzeczywiście wykonanych prac i wbudowanych materiałów.*
8. Prosi się o podanie zestawienia konstrukcji dachowych stalowych i drewnianych w rozbiciu na asortyment i przekrój.
9. Prosi się o uzupełnienie projektu konstrukcji – w szczególności szczegółów więźby dachowej, stropów i innych elementów żelbetowych
10. Prosimy o dostarczenie zestawienia stali konstrukcyjnej na dach.  
*Zgodnie z zapisem punktu 19.1. SIWZ cenę oferty należy określić na podstawie kosztorysu ślepego (wynagrodzenie kosztorysowe).  
Zamawiający zamieścił na swojej stronie internetowej wszystkie dokumenty umożliwiające prawidłową wycenę, i na tym etapie realizacji inwestycji nie widzi potrzeby zamieszczania zestawień materiałów w rozbiciu na asortyment i przekrój.*

Z up. BURMISTRZA  
mgr Zdzisław Lasiofin  
Z-ca BURMISTRZA

ściana z bloczków betonowych gr 25cm  
na zaprawie cem.  
lub z bloczków gazobetonowych odm. 700  
na zaprawie cem.wap  
obustronnie tynkowana

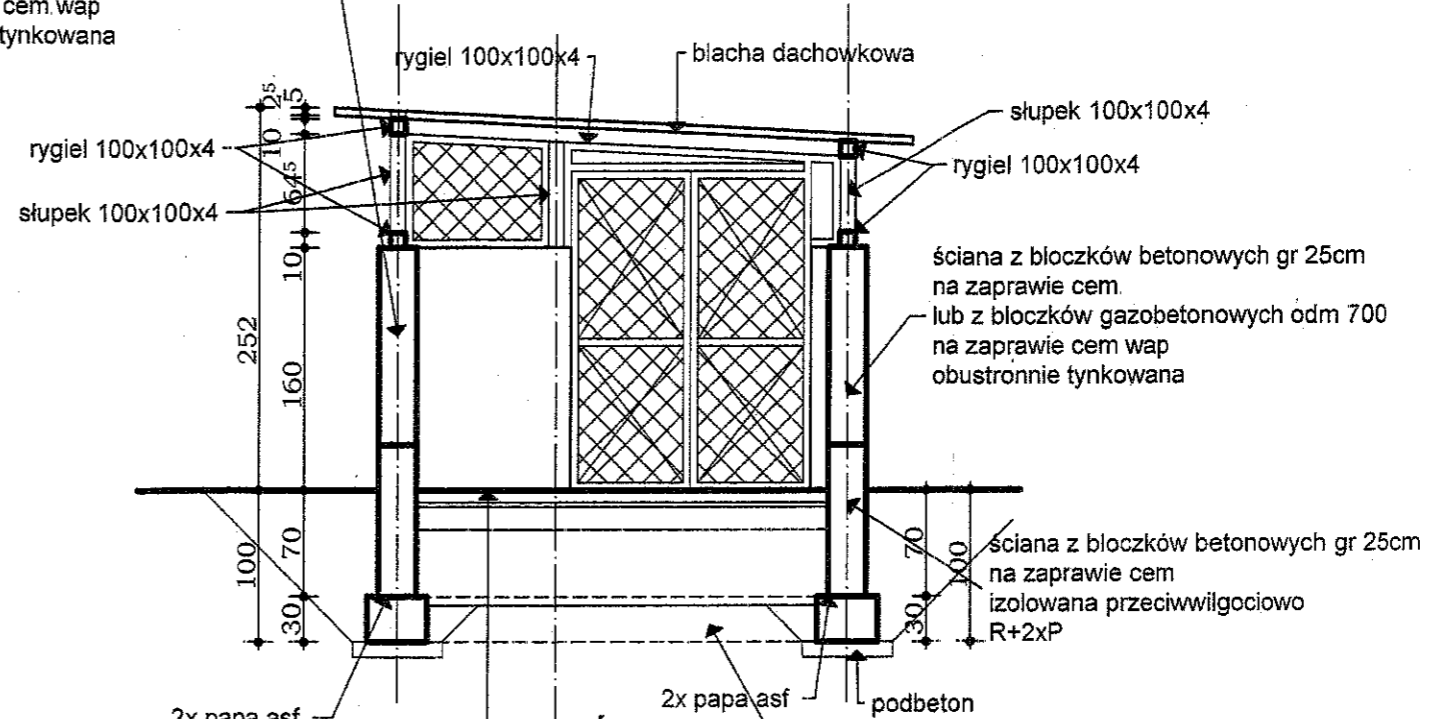


RZUT

ścianka rozdzielająca gr 12cm  
muruwana z cegły  
(jako pełna lub jako ażurowa)  
na zaprawie cem.wap marki 3MPa

ściana z bloczków betonowych gr 25cm  
na zaprawie cem.  
lub z bloczków gazobetonowych odm.700  
na zaprawie cem.wap  
obustronnie tynkowana

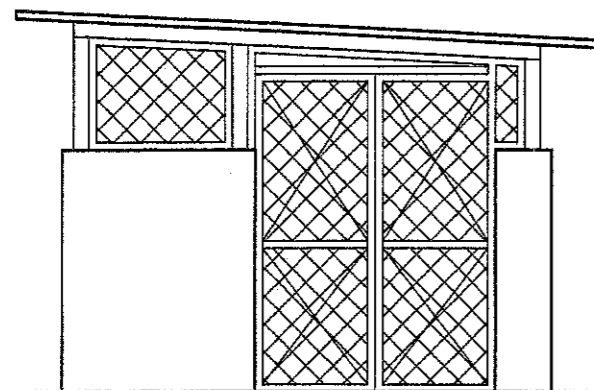
ściana z bloczków betonowych gr 25cm  
na zaprawie cem  
lub z bloczków gazobetonowych odm. 700  
na zaprawie cem.wap  
obustronnie tynkowana



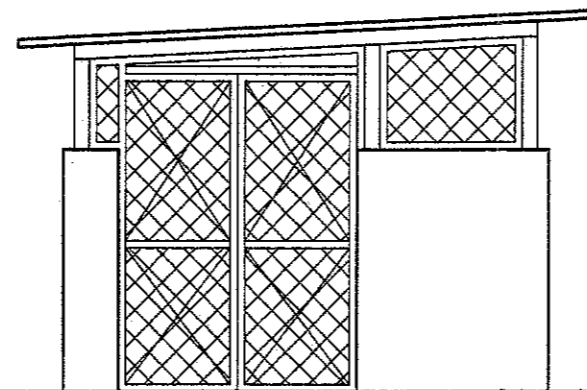
PRZEKRÓJ A-A

- kostka betonowa gr 8cm układana na podsypce cementowo-piaskowej 1-4 gr 3cm
- kruszywo łamane 0/31,5 gr 15cm
- kruszywo naturalne 0/63 gr 30cm

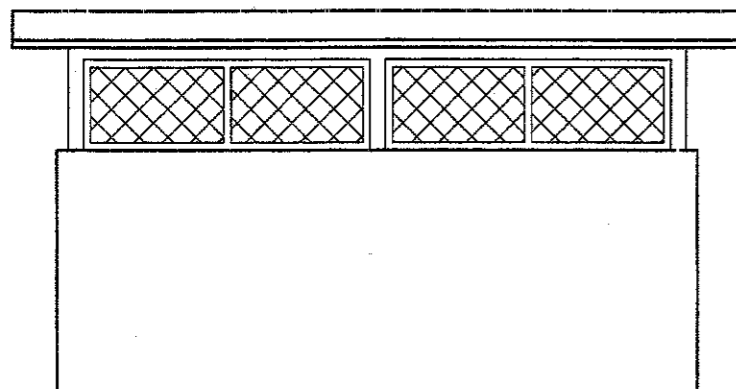
ława fundamentowa 40x30  
betonowa z betonu B15



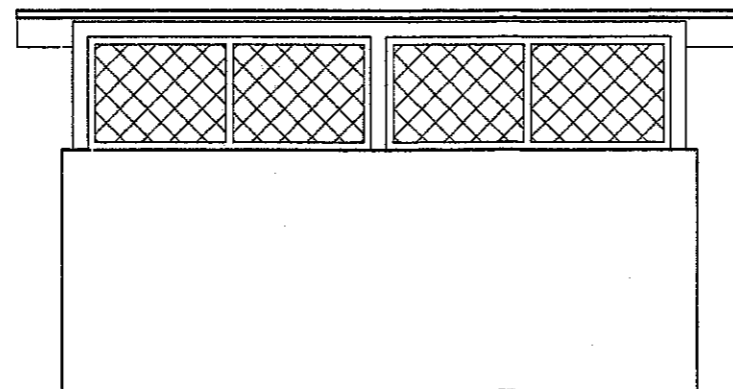
ELEWACJA BOCZNA LEWA



ELEWACJA BOCZNA PRAWA



ELEWACJA FRONTOWA



ELEWACJA TYLNA

Biurow Autorskie **PIB** PRZEDSIĘBIORSTWO INŻYNIERYJNO BUDOWLANE  
mgr inż. Jarosław Skrabacz  
Iłkowiec ul. Złota Góra 36, 33-131 Łęg Tarnowski tel 604 177 494

|                 |  |       |              |                            |
|-----------------|--|-------|--------------|----------------------------|
| inwestor:       | URZĄD MIEJSKI W ŻĄBNIE, ul. Jagiełły 1   |       |              |                            |
| Temat projektu: | Budowa domu ludowego oraz zaplecza szatniowo-sanitarnego dla sportowców na działce 785/3 Budowa przedszkola na działce 785/4 w Łęgu Tarnowskim przy ulicy Witosa |       |              |                            |
| Część projektu: | ARCHITEKTURA   |       |              |                            |
| Tytuł rys       | ŚMIETNIK   |       |              |                            |
| Data            | Etap   | Skala | Nr rys       | Branża                     |
| 02.2006         | PB   | 1:50  | A-08         | ARCHITEKTONICZNO-BUDOWLANA |
| Funkcja:        | Tytuł, imię i nazwisko   |       | Nr uprawnień | Podpis                     |
| Projektant:     | mgr inż. arch. Elżbieta KOŃCZAŁ-KUCHTA   |       | 47/P/99      | <i>[Signature]</i>         |
|                 | mgr inż. arch. Ewa WOJCIECHOWSKA-SKRABACZ  |       |              | <i>[Signature]</i>         |
|                 | mgr inż. Jarosław SKRABACZ   |       | 51/2002      | <i>[Signature]</i>         |
| Sprawdzający    | mgr inż. arch. Monika MICHALAK   |       |              |                            |